

COMMENTAIRES FEVRIER 2006



Avec 341 demandeurs d'emploi inscrits à l'ANPE en catégorie I à fin février 2006, on enregistre une situation plus favorable qu'un mois plus tôt (354) et un an plus tôt (375), et l'on connaît ainsi l'un des plus faibles niveaux de demande d'emploi pour cette période hivernale.

Même peu marquée, la tendance est positive aussi bien à Miquelon (83 inscrits contre 86 à fin janvier - mais 73 un an plus tôt), qu'à Saint-Pierre (258 inscrits contre 268 ; 302, en revanche, un an plus tôt) et concerne les hommes et les femmes en proportion à peu près égale : les femmes représentent 39 % de la demande globale (134 inscrites), contre 40 % fin janvier (141 inscrites). L'évolution la plus sensible concerne les jeunes femmes de moins de 31 ans, dont le nombre passe de 54 à 47 inscrites.

Le chômage de longue durée connaît un niveau toujours élevé : 72 personnes touchées, (dont 40 femmes), soit 21,1 % de la demande d'emploi globale.

Les mouvements sur le marché du travail peu actif en février se traduisent par 25 nouvelles inscriptions (dont 18 pour fin de contrat) et 38 radiations, dont 5 pour reprise d'activité, 15 pour défauts de pointage, 11 pour entrée en formation ou en stage d'insertion.

Les variations du mois, au plan sectoriel ont bénéficié aux différents secteurs des services, en particulier les services aux personnes et les services administratifs et commerciaux.

S'agissant des contrats aidés de la politique de l'emploi, on observe la diminution progressive des CES/CEC, compensée par la montée en charge des contrats d'accompagnement dans l'emploi, ainsi que la conclusion de contrats d'accès à l'emploi (CAE-DOM).

Au cours du mois, enfin, l'ANPE a reçu 21 offres d'emploi, dont un tiers pour des emplois durables et plus de la moitié (11), pour des emplois temporaires (un à six mois). 14 de ces offres ont été pourvues.

**SITUATION FLASH SUR L'EMPLOI
A SAINT-PIERRE ET MIQUELON**

FEVRIER 2006

		Tendances
D.E.F.M. (Catégorie 1)	341	→
----- Hommes	207	→
----- Femmes	134	→
Jeunes (<i>jusqu'à 30 ans révolus</i>)	129	→
CLD 12 mois	47	→
D.E.E. (Demandes d'emploi enregistrées)	25	↘
D.E.S. (Demandes d'emploi sorties)	38	↗
CES en cours	9	→
CAE en cours	12	→
CEC en cours	13	↘
Emploi-Jeunes/conventions triennales	14	↘

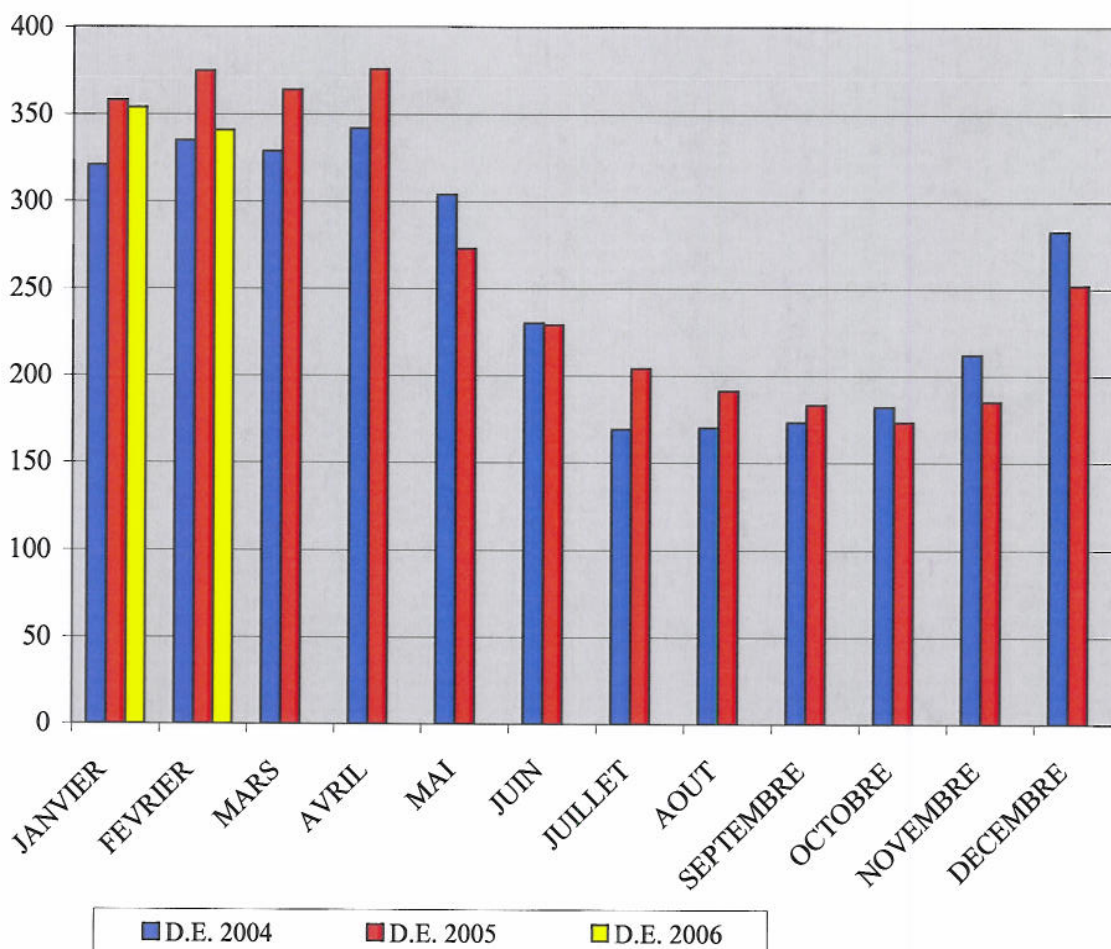
**SITUATION DE L'EMPLOI
SAINT-PIERRE ET MIQUELON**

FEVRIER 2006

DEMANDEURS D'EMPLOI INSCRITS A L'ANPE EN FIN DE MOIS (DEFM)

Catégorie 1 : personne sans emploi, immédiatement disponible à la recherche d'un contrat
à durée indéterminée à temps plein.

		Janv.	Fev.	Mars	Avril	Mai	Juin	Juillet	Août	Sept.	Oct.	Nov.	Déc.
2002	Nombre	403	377	371	353	300	219	183	167	212	219	213	278
	Evolution Annuelle	-0,74%	-4,31%	-7,25%	-7,35%	0,33%	1,86%	-4,69%	-5,65%	-5,78%	-10,25%	-15,48%	-14,46%
2003	Nombre	374	354	339	354	326	273	202	163	174	171	193	252
	Evolution Annuelle	-7,20%	-6,10%	-8,63%	0,28%	8,67%	24,66%	10,38%	-2,40%	-17,92%	-21,92%	-9,39%	-9,35%
2004	Nombre	321	335	329	342	304	230	169	170	173	182	212	283
	Evolution Annuelle	-14,17%	-5,37%	-2,95%	-3,39%	-6,75%	-15,75%	-16,34%	4,29%	-0,57%	6,43%	9,84%	12,30%
2005	Nombre	358	375	364	376	273	229	204	191	183	173	185	252
	Evolution Annuelle	11,53%	11,94%	10,64%	9,94%	-10,20%	-0,43%	20,71%	12,35%	5,78%	-4,95%	-12,74%	-10,95%
2006	Nombre	354	341										
	Evolution Annuelle	-1,12%	-9,07%										



LE MARCHE DU TRAVAIL A SAINT-PIERRE ET MIQUELON

FEVRIER 2006

		FEVRIER 2006	JANVIER 2006	FEVRIER 2005	Variation en % par rapport	
					au mois précédent	même mois année précédente
D.E.F.M. Catégorie 1	ST-PIERRE	258	268	302	-3,7%	-14,6%
	MIQUELON	83	86	73	-3,5%	13,7%
	ARCHIPEL	341	354	375	-3,7%	-9,1%
Offre d'emploi non satisfaite en fin de mois	ARCHIPEL	6	3	10		
D.E.F.M. Indemnisés dont	ARCHIPEL	356	341	362	4,4%	-1,7%
D.E. en A.S.S.		12	8	12	50,0%	0,0%
Personnes en AS FNE		8	8	11	0,0%	-27,3%

DEMANDEURS D'EMPLOI EN FIN DE MOIS

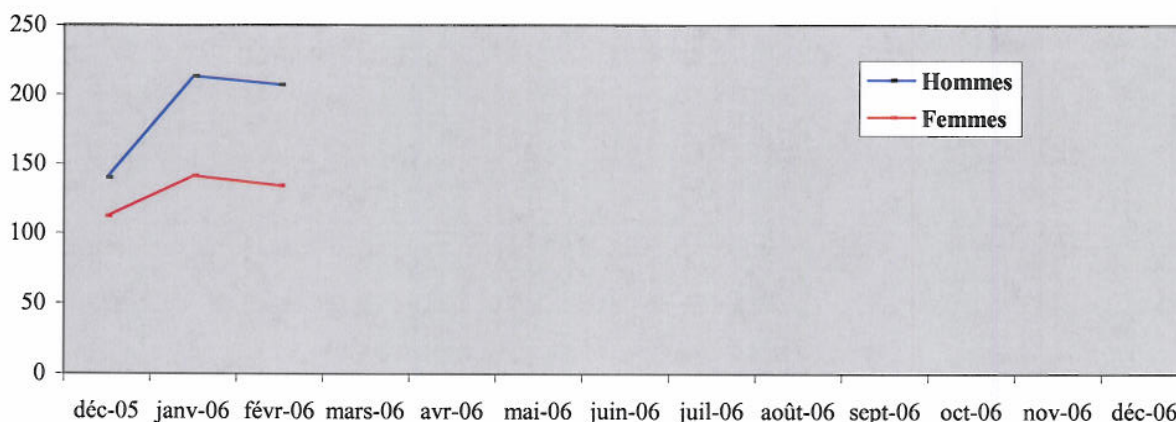
Catégorie 1 DE recherchant CDI à temps plein	341	354	375	-3,7%	-9,1%
Catégorie 2 DE recherchant CDI à temps partiel	22	20	34	10,0%	-35,3%
Catégorie 3 DE recherchant CDD temporaire ou saisonnier	58	61	61	-4,92%	-4,92%
TOTAL 1 + 2 + 3	421	435	470	-3,2%	-10,4%
Catégorie 4 DE non immédiatement disponibles	50	46	37	8,70%	35,14%
Catégorie 5 Changement d'emploi	14	16	16	-12,50%	-12,50%
Catégorie 6 DE non disponibles CDI temps plein	41	42	53	-2,38%	-22,64%
Catégorie 7 DE non disponibles CDI temps partiel	4	6	9	-33,33%	-55,56%
Catégorie 8 DE non disponibles CDD temporaire ou saisonnier	3	2	6	50,00%	-50,00%
TOTAL INTEGRAL	533	547	591	-2,56%	-9,81%

**DONNEES LOCALES SUR LE CHÔMAGE PAR BASSIN D'EMPLOI
PAR TRANCHE D'ÂGE DES D.E.F.M. EN CATEGORIE 1
ET MESURE DU CHÔMAGE DE LONGUE DURÉE**

FEVRIER 2006

RUBRIQUES		BASSIN D'EMPLOI				ENSEMBLE DE L'ARCHIPEL		TAUX GÉNÉRAL
		SAINT-PIERRE		MIQUELON		DE L'ARCHIPEL		
		Données brute	%	Données brute	%	Données brute	%	
Jeunes jusqu'à 30 ans	H	65	67%	17	53%	82	64%	24,05%
	F	32	33%	15	47%	47	36%	13,78%
	E	97	100%	32	100%	129		37,83%
de 31 à 49 ans	H	85	61%	18	44%	103	57%	30,21%
	F	54	39%	23	56%	77	43%	22,58%
	E	139	100%	41	100%	180		52,79%
50 ans et plus	H	15	68%	7	70%	22	69%	6,45%
	F	7	32%	3	30%	10	31%	2,93%
	E	22	100%	10	100%	32		9,38%
Ensemble des D.E.F.M.	H	165	64%	42	51%	207	61%	60,70%
	F	93	36%	41	49%	134	39%	39,30%
	E	258	100%	83	100%	341		100,00%

		hommes	femmes	hommes	femmes	hommes	femmes	
		12/24 mois	20	19	2	6	22	
Chômage de longue durée	<i>s-total</i>	<i>39</i>		<i>8</i>		<i>47</i>		
	24/36 mois	6	7	1	2	7	9	4,7%
	<i>s-total</i>	<i>13</i>		<i>3</i>		<i>16</i>		
	+ 3 ans	3	6	0	0	3	6	2,6%
	<i>s-total</i>	<i>9</i>		<i>0</i>		<i>9</i>		
	<i>total</i>	<i>61</i>		<i>11</i>		<i>72</i>		21,1%



LES MOUVEMENTS SUR LE MARCHÉ DU TRAVAIL

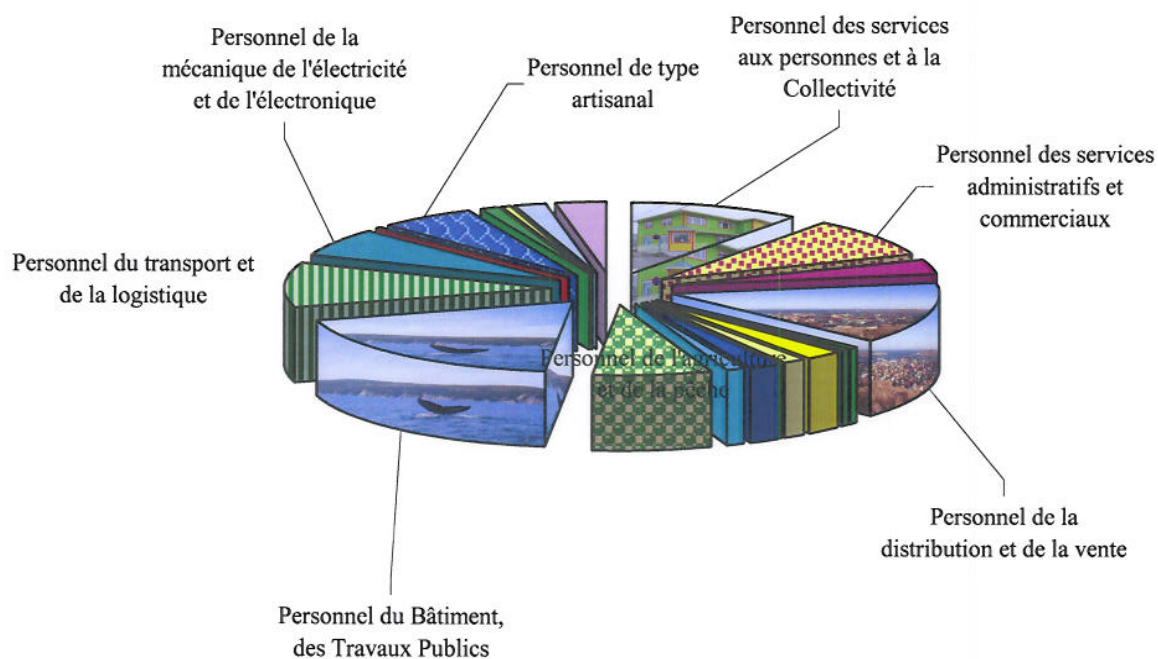
FEVRIER 2006

	FEVRIER 2006	JANVIER 2006	FEVRIER 2005
NOMBRE D'INSCRIPTIONS			
<u>Motifs :</u>			
- Licenciement économique	2	4	0
- Licenciement économique / PAP anticipé	0	0	0
- Autres licenciements	1	2	0
- Démissions	1	1	0
- Fin de contrat	18	99	24
- Première entrée sur le marché	1	2	0
- Fin de stage	0	0	6
- Autres cas	2	13	4
- Reprise d'activité après + de 6 mois	0	0	10
- fin convention de conversion	0	0	0
	25	121	44

	FEVRIER 2006	JANVIER 2006	FEVRIER 2005
NOMBRE DE RADIATIONS			
<u>Motifs :</u>			
- Travail	5	3	1
- Défaut de pointage	15	6	13
- C.A.E. / C.E.C. (entrées directes)	5	0	0
- Formation professionnelle / stages d'insertion	11	6	16
- Maladie-Maternité	0	0	0
- Autres cas	2	4	0
	38	19	30

DEMANDEURS D'EMPLOI AU 28 FEVRIER 2006 PAR GRANDS SECTEURS D'ACTIVITES

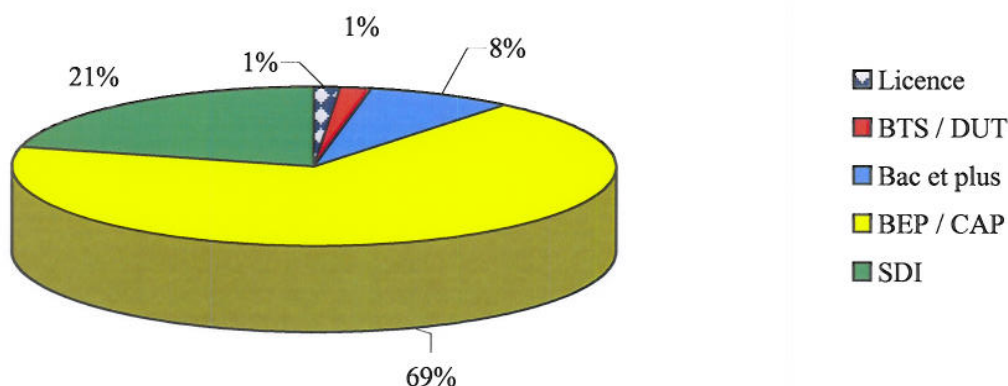
SECTEURS D'ACTIVITES		ST-PIERRE	MIQUELON	TOTAL
11-	Personnel des services aux personnes et à la Collectivité	27	8	35
12-	Personnel des services administratifs et commerciaux	19	11	30
13-	Personnel de l'industrie hôtelière	8	4	12
14-	Personnel de la distribution et de la vente	37	11	48
21-	Professionnels des arts et du spectacle	2	0	2
22-	Professionnels de la formation initiale et continue	2	0	2
23-	Professionnels de l'intervention sociale, du développement local et de l'emploi	7	0	7
24-	Professionnels de la santé - Professions para-médicales	5	0	5
31-	Professionnels de la santé - Professions médicales	0	0	0
32-	Cadres administratifs et professionnels de l'information et de la communication	7	0	7
33-	Cadres commerciaux	4	0	4
41-	Personnel de l'agriculture et de la pêche	11	13	24
42-	Personnel du Bâtiment, des Travaux Publics	53	12	65
43-	Personnel du transport et de la logistique	30	5	35
44-	Personnel de la mécanique de l'électricité et de l'électronique	16	5	21
45-	Personnel des industries de Process	1	0	1
46-	Personnel autres industries	0	0	0
47-	Personnel de type artisanal	14	6	20
52-	Techniciens industriels	4	0	4
53-	Cadres techniques de l'industrie	2	0	2
61-	Agents de maîtrise, techniciens et cadres techniques hors industrie	5	2	7
00-	Divers	4	6	10
TOTAL		258	83	341



RÉPARTITION PAR NIVEAU DE FORMATION

FEVRIER 2006

NIVEAUX	Nombre		
	Saint-Pierre	Miquelon	Total
Formation de niveau égal ou supérieur à celui de la Licence ou des Ecoles d'Ingénieurs (Équivalent au niveau II ou I de l'Éducation Nationale)	5	0	5
Formation du niveau du Brevet de Technicien Supérieur ou du Diplôme des Instituts Universitaires de Technologie et de fin de premier cycle de l'enseignement supérieur (Équivalent au niveau III de l'Éducation Nationale)	5	0	5
Formation de niveau équivalent à celui du Baccalauréat ou du Brevet Technicien Diplôme obtenu du Baccalauréat ou du Brevet de Technicien (Équivalent au niveau IV de l'Éducation Nationale)	24	3	27
Diplôme obtenu du Brevet d'Études Professionnelles (BEP) et du Certificat d'Aptitude Professionnelle (CAP) Formation du niveau BEP ou CAP (Équivalent au niveau V de l'Éducation Nationale)	180	52	232
Pas de formation allant au-delà de la fin de la scolarité obligatoire (Équivalent au niveau VI de l'Éducation Nationale)	44	28	72
TOTAL	258	83	341

Répartition sur l'Archipel

PRINCIPALES ACTIONS DE LA POLITIQUE DE L'EMPLOI

Données au 28 février 2006

	Flux du mois	Effectif en charge	CUMUL ANNÉE		
			2006	2005	2004
Emploi aidé dans le secteur non marchand					
- CES (aucune nouvelle mesure à/c 2006)		9			
. Conventions				16	30
. Avenants				28	16
- CAE (Contrat d'Accompagnement dans l'Emploi à/c 2006)		12			
. Conventions	5		12		
. Avenants					
- CEC (aucune nouvelle mesure à/c 2006)		13			
. Conventions				4	6
. Avenants (renouvellements jusqu'à terme)	0		3	10	14
- Emplois-Jeunes / Conventions pluriannuelles		14			
Emploi aidé dans le secteur marchand					
- <u>Contrats d'Accès à l'Emploi</u> (CAE-DOM)	2	31	4	18	18
- <u>Contrats en alternance</u>					
. Apprentissage	0	6	0	6	2
. Contrat de qualification (professionnalisation à/c 2005)	0	1		1	0
- <u>Chômage partiel</u>					
. Nombre d'heures autorisées	73,50	1	73,50	40 274,00	36 737,50
- <u>Créations d'entreprise</u>					
. Chéquiers conseil délivrés	0		0	2	0
. Projets Initiative Jeunes (volet création)	0		1	5	5
Insertion - Formation					
- SFIP Collectifs (entrées en stage)	0	0	0	26	29
- SFIP Individuels (entrées en stage)	1	3	2	4	6
- TRACE (accompagnement personnalisé jeunes à/c 2005))	0	3	1	6	7
- PIJ (volet Formation)	1	24	2	21	20
Accompagnement des restructurations - Prérétraites					
- <u>FNE formation ou adaptation</u>		0			
. Conventions signées	0			1	0
. Bénéficiaires potentiels	0			0	0
- <u>Allocations spécifiques FNE</u>		8			
. Conventions signées	0			0	0
. Bénéficiaires potentiels	0			0	0
- <u>Allocations préretraite progressive</u>		0			
. Conventions signées	0			0	0
. Bénéficiaires potentiels	0			0	0

RÉPARTITION DES OFFRES D'EMPLOI ENREGISTRÉES
(Secteurs marchands et non-marchands)
février 2006

SECTEURS D'ACTIVITES	Nature des contrats			Offres pourvues	Offres en attente	Offres annulées
	type A *	type B *	type C *			
Presse, communication			1	1		
Secrétariat		2	1	1	1	1
Comptabilité			0	0		
Informatique			0	0		
Agriculture et pêche		1	1	1		
Commerce et distribution		1	1	1		
Métiers du BTP			0	0		
Santé			0	0		
Education et formation		1	1	1		
Hôtellerie et restauration	3	1	4	3	1	
Mécanique et soudure			0	0		
Personnel de gardiennage	2		2	2	2	
Personnel de maison (entretien)	1		1	1	1	
Transport et manutention	1		1	1	1	
Administrations publiques			0	0		
Autres			1	1		
Offres CAE (Contrat d'Accompagnement dans l'Emploi)		5		5		
Total 2	7	11	3	14	6	1
TOTAL GENERAL DES OFFRES DEPOSEES SUR L'ANNEE.....						33
TOTAL GENERAL DES OFFRES POURVUES SUR L'ANNEE.....						26

Taux de satisfaction 79 %

* les 3 offres en attente de janvier 2006 ont été pourvues

* *type A durables > 6 mois*

* *type B temporaires < 6 mois*

* *type C occasionnels < 1 mois*