

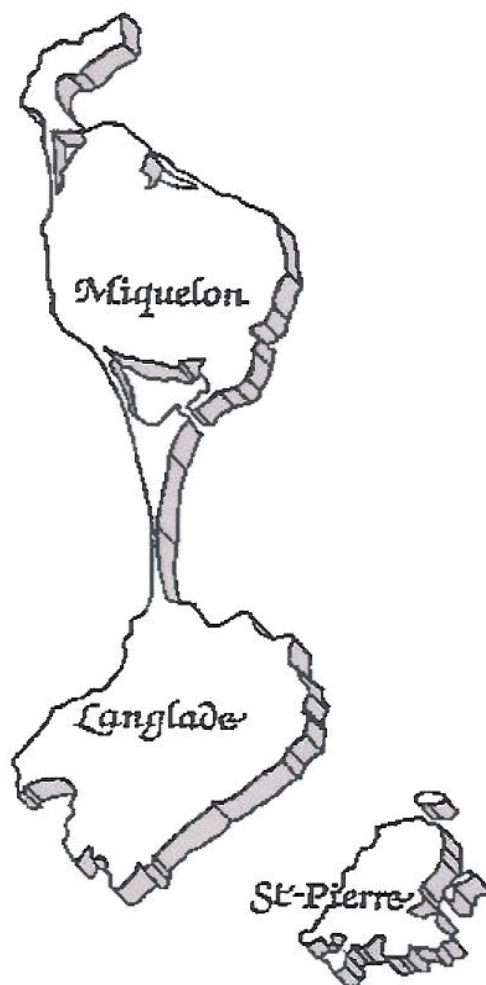


Ministère de l'emploi, de la cohésion sociale et du logement

## SITUATION DE L'EMPLOI à SAINT-PIERRE ET MIQUELON

SYNTHESE MENSUELLE

*Août 2006*



**SAINT-PIERRE ET MIQUELON**

**Service du Travail, de l'Emploi et de la Formation Professionnelle**

Angle des rues des Petits Pêcheurs et Abbé Pierre Gervain - B.P. 4212  
97500 SAINT-PIERRE ET MIQUELON

☎ : 05.08.41.19.60 - 📠 : 05.08.41.19.61 - 💻 : [stefp.975@travail.gouv.fr](mailto:stefp.975@travail.gouv.fr)

# COMMENTAIRES AOUT 2006



Avec 192 demandeurs d'emploi inscrits en catégorie I à l'ANPE à fin août 2006, on reste au niveau observé un an plus tôt (191), mais on ne retrouve pas toutefois les chiffres du mois d'août observés les années antérieures.

L'évolution est favorable sur un mois (191 contre 197 à fin juillet) grâce à la situation à St Pierre (162 contre 170), mais pas à Miquelon (30 contre 27 ; 53 à fin juin). Le nombre d'inscrits en catégorie II : recherche d'un emploi à temps partiel, et III : travail à temps partiel, régresse (52 contre 66), mais la catégorie VI : activité supérieure à 78 heures dans le mois, augmente (98 contre 83 ; 61 un an plus tôt). Le nombre de demandeurs d'emploi indemnisés par l'ASSEDIC diminue sur le mois (388 contre 404), mais progresse par rapport à août 2005 (353).

La structure de la demande d'emploi évolue peu, avec 70 jeunes de moins de 31 ans inscrits, contre 71 à fin juillet et 104 femmes inscrites, contre 106. On observe en revanche une amélioration concernant le chômage de longue durée, qui régresse en nombre (37 personnes touchées, contre 42 à fin juillet ; 53 à fin août 2005) et en proportion (19% contre 21% ; près de 28% un an plus tôt).


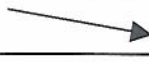

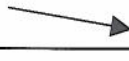
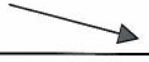


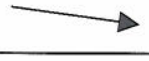
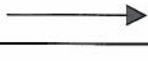

Les mouvements sur le marché du travail se traduisent par 46 inscriptions, dont 22 fins de contrat et 51 radiations, dont 27 pour reprises d'activité et 20 pour défaut de pointage. Au plan sectoriel, le mois d'août ne montre aucune variation par rapport à juillet.

L'ANPE a reçu 22 offres et en a pourvu 17 (de même que 9 sur les 11 en attente à fin juillet dans le BTP et le commerce).

Enfin, les dispositifs d'insertion ont été peu mobilisés, en cette période d'activité économique soutenue, avec 1 CEC et 3 contrats d'accompagnement dans l'emploi renouvelés et 4 entrées en stage d'insertion.

**SITUATION FLASH SUR L'EMPLOI  
A SAINT-PIERRE ET MIQUELON**

# Août 2006

		<b>Tendances</b>
D.E.F.M. (Catégorie 1)	<b>192</b>	
Hommes	88	
Femmes	104	
Jeunes ( <i>jusqu'à 30 ans révolus</i> )	70	
CLD 12 mois	22	
D.E.E. (Demandes d'emploi enregistrées)	46	
D.E.S. (Demandes d'emploi sorties)	51	
CAE en cours	19	
CEC en cours	6	
<b>Emploi-Jeunes/conventions triennales</b>	10	

# Août 2006

		AOÛT 2006	JUILLET 2006	AOÛT 2005	Variation en % par rapport	
					au mois précédent	même mois année précédente
D.E.F.M. Catégorie 1	ST-PIERRE	162	170	163	-4,7%	-0,6%
	MIQUELON	30	27	28	11,1%	7,1%
	ARCHIPEL	192	197	191	-2,5%	0,5%
Offre d'emploi non satisfaite en fin de mois	ARCHIPEL	5	11	4		
D.E.F.M. Indemnisés dont	ARCHIPEL	139	165	158	-15,8%	-12,0%
D.E. en A.S.S.		12	9	13	33,3%	-7,7%
Personnes en AS FNE		7	7	9	0,0%	-22,2%

## DEMANDEURS D'EMPLOI EN FIN DE MOIS

<b>Catégorie 1</b> DE recherchant CDI à temps plein	192	197	191	-2,5%	0,5%
<b>Catégorie 2</b> DE recherchant CDI à temps partiel	19	22	21	-13,6%	-9,5%
<b>Catégorie 3</b> DE recherchant CDD temporaire ou saisonnier	33	44	23	-25,00%	43,48%
<b>TOTAL 1 + 2 + 3</b>	<b>244</b>	<b>263</b>	<b>235</b>	<b>-7,2%</b>	<b>3,8%</b>
<b>Catégorie 4</b> DE non immédiatement disponibles	18	33	15	-45,45%	20,00%
<b>Catégorie 5</b> Changement d'emploi	17	18	13	-5,56%	30,77%
<b>Catégorie 6</b> DE non disponibles CDI temps plein	98	83	61	18,07%	60,66%
<b>Catégorie 7</b> DE non disponibles CDI temps partiel	3	2	4	50,00%	-25,00%
<b>Catégorie 8</b> DE non disponibles CDD temporaire ou saisonnier	8	5	9	60,00%	-11,11%
<b>TOTAL INTEGRAL</b>	<b>388</b>	<b>404</b>	<b>337</b>	<b>-3,96%</b>	<b>15,13%</b>

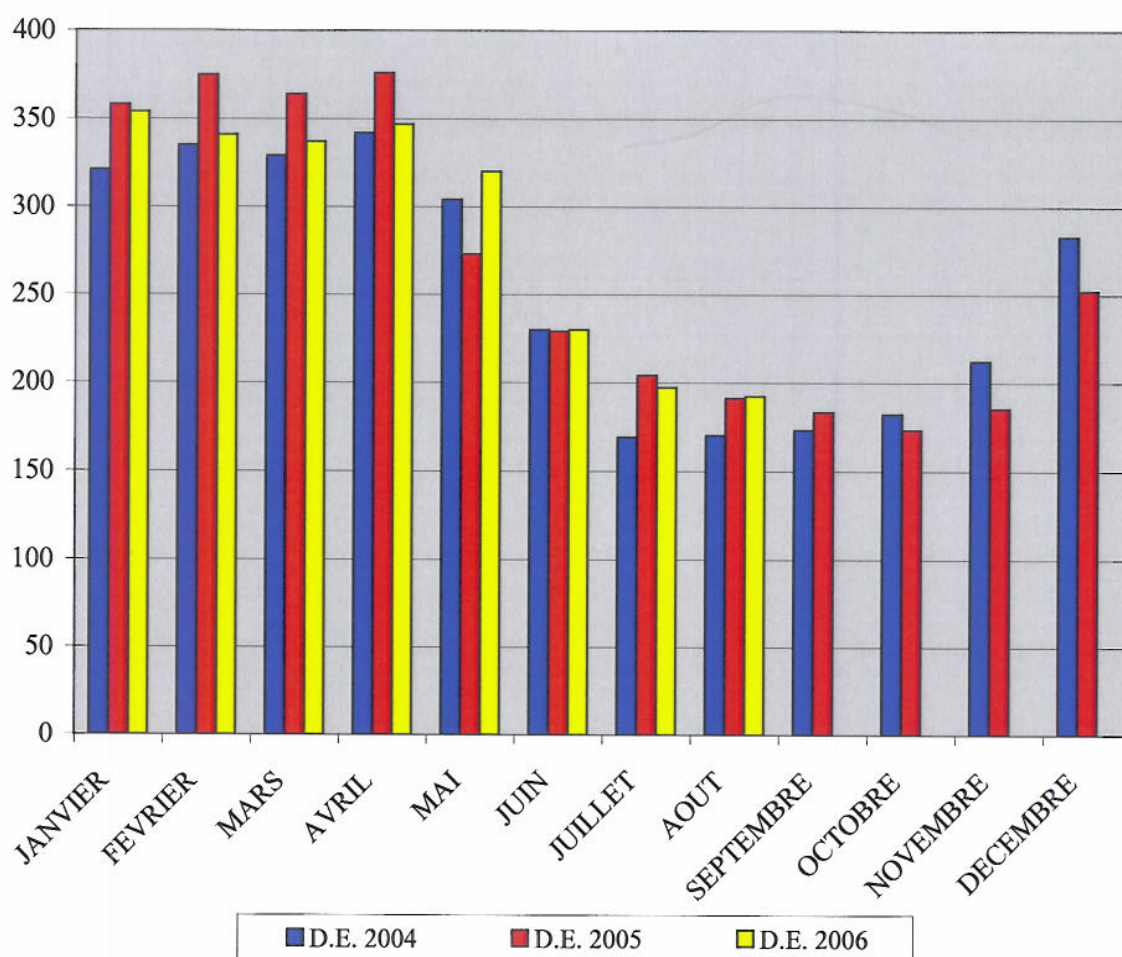
**SITUATION DE L'EMPLOI  
SAINT-PIERRE ET MIQUELON**

# Août 2006

**DEMANDEURS D'EMPLOI INSCRITS A L'ANPE EN FIN DE MOIS (DEFM)**

Catégorie 1 : personne sans emploi, immédiatement disponible à la recherche d'un contrat à durée indéterminée à temps plein.

		Janv.	Fev.	Mars	Avril	Mai	Juin	Juillet	Août	Sept.	Oct.	Nov.	Déc.
<b>2002</b>	Nombre	403	377	371	353	300	219	183	167	212	219	213	278
	Evolution Annuelle	-0,74%	-4,31%	-7,25%	-7,35%	0,33%	1,86%	-4,69%	-5,65%	-5,78%	-10,25%	-15,48%	-14,46%
<b>2003</b>	Nombre	374	354	339	354	326	273	202	163	174	171	193	252
	Evolution Annuelle	-7,20%	-6,10%	-8,63%	0,28%	8,67%	24,66%	10,38%	-2,40%	-17,92%	-21,92%	-9,39%	-9,35%
<b>2004</b>	Nombre	321	335	329	342	304	230	169	170	173	182	212	283
	Evolution Annuelle	-14,17%	-5,37%	-2,95%	-3,39%	-6,75%	-15,75%	-16,34%	4,29%	-0,57%	6,43%	9,84%	12,30%
<b>2005</b>	Nombre	358	375	364	376	273	229	204	191	183	173	185	252
	Evolution Annuelle	11,53%	11,94%	10,64%	9,94%	-10,20%	-0,43%	20,71%	12,35%	5,78%	-4,95%	-12,74%	-10,95%
<b>2006</b>	Nombre	354	341	337	347	320	230	197	192				
	Evolution Annuelle	-1,12%	-9,07%	-7,42%	-7,71%	17,22%	0,44%	-3,43%	0,52%				

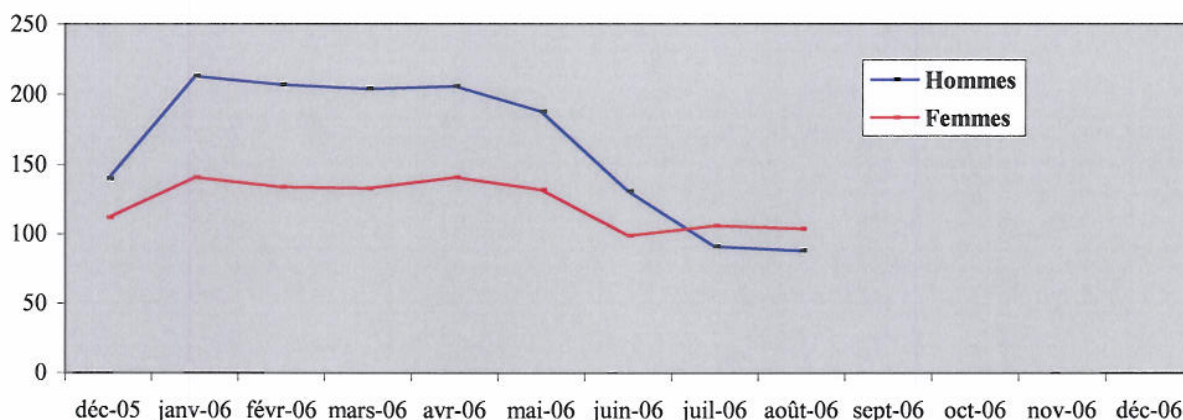


**DONNEES LOCALES SUR LE CHÔMAGE PAR BASSIN D'EMPLOI  
PAR TRANCHE D'ÂGE DES D.E.F.M. EN CATEGORIE 1  
ET MESURE DU CHÔMAGE DE LONGUE DURÉE**

# Août 2006

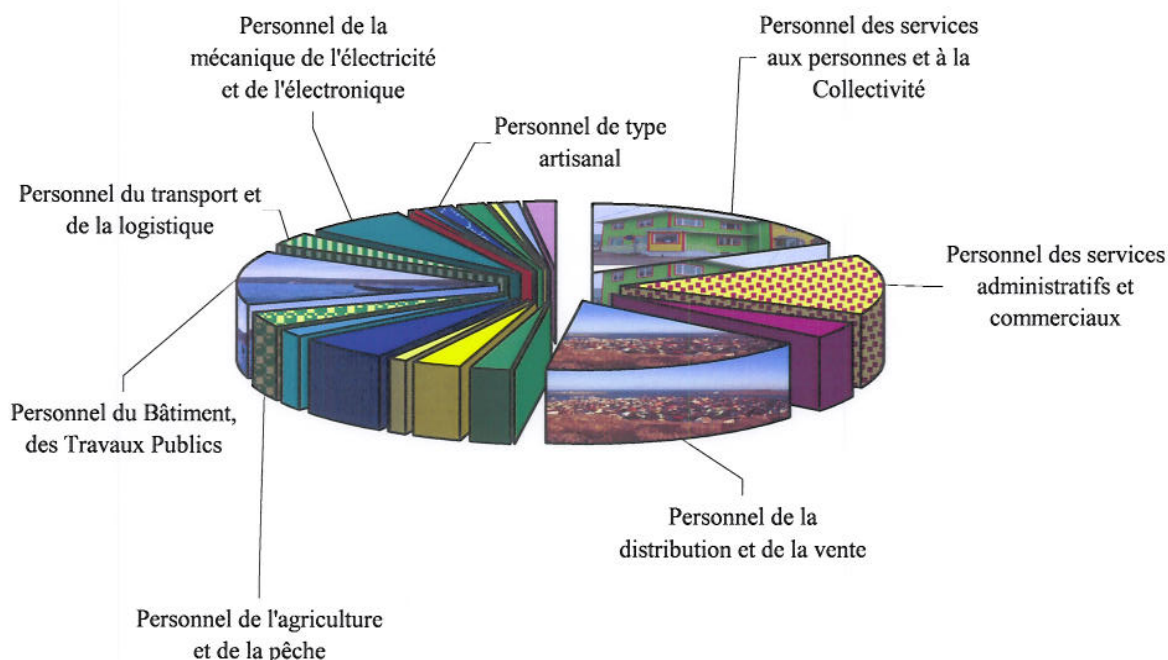
RUBRIQUES		BASSIN D'EMPLOI				ENSEMBLE DE L'ARCHIPEL		TAUX GÉNÉRAL
		SAINT-PIERRE		MIQUELON		DE L'ARCHIPEL		
		Données brute	%	Données brute	%	Données brute	%	
Jeunes jusqu'à 30 ans	H	32	54%	4	36%	36	51%	18,75%
	F	27	46%	7	64%	34	49%	17,71%
	E	<b>59</b>	100%	<b>11</b>	100%	<b>70</b>		<b>36,46%</b>
de 31 à 49 ans	H	37	43%	3	18%	40	39%	20,83%
	F	49	57%	14	82%	63	61%	32,81%
	E	<b>86</b>	100%	<b>17</b>	100%	<b>103</b>		<b>53,65%</b>
50 ans et plus	H	10	59%	2	100%	12	63%	6,25%
	F	7	41%	0	0%	7	37%	3,65%
	E	<b>17</b>	100%	<b>2</b>	100%	<b>19</b>		<b>9,90%</b>
Ensemble des D.E.F.M.	H	79	49%	9	30%	88	46%	45,83%
	F	83	51%	21	70%	104	54%	54,17%
	E	<b>162</b>	100%	<b>30</b>	100%	<b>192</b>		<b>100,00%</b>

		hommes	femmes	hommes	femmes	hommes	femmes	
		12/24 mois	10	8	0	4	10	
Chômage de longue durée	<i>s-total</i>	<i>18</i>		<i>4</i>		<i>22</i>		
	24/36 mois	6	3	1	1	7	4	5,7%
	<i>s-total</i>	<i>9</i>		<i>2</i>		<i>11</i>		
	+ 3 ans	1	3	0	0	1	3	2,1%
	<i>s-total</i>	<i>4</i>		<i>0</i>		<i>4</i>		
	<i>total</i>	<i>31</i>		<i>6</i>		<i>37</i>		19,3%



## DEMANDEURS D'EMPLOI AU 31 AOUT 2006 PAR GRANDS SECTEURS D'ACTIVITES

SECTEURS D'ACTIVITES		ST-PIERRE	MIQUELON	TOTAL
11-	Personnel des services aux personnes et à la Collectivité	27	7	34
12-	Personnel des services administratifs et commerciaux	22	5	27
13-	Personnel de l'industrie hôtelière	6	1	7
14-	Personnel de la distribution et de la vente	27	5	32
21-	Professionnels des arts et du spectacle	0	0	0
22-	Professionnels de la formation initiale et continue	4	1	5
23-	Professionnels de l'intervention sociale, du développement local et de l'emploi	6	0	6
24-	Professionnels de la santé - Professions para-médicales	2	0	2
31-	Professionnels de la santé - Professions médicales	0	0	0
32-	Cadres administratifs et professionnels de l'information et de la communication	11	0	11
33-	Cadres commerciaux	4	0	4
41-	Personnel de l'agriculture et de la pêche	3	4	7
42-	Personnel du Bâtiment, des Travaux Publics	22	2	24
43-	Personnel du transport et de la logistique	5	1	6
44-	Personnel de la mécanique de l'électricité et de l'électronique	11	1	12
45-	Personnel des industries de Process	1	0	1
46-	Personnel autres industries	1	0	1
47-	Personnel de type artisanal	2	1	3
52-	Techniciens industriels	3	0	3
53-	Cadres techniques de l'industrie	1	0	1
61-	Agents de maîtrise, techniciens et cadres techniques hors industrie	2	0	2
00-	Divers	2	2	4
<b>TOTAL</b>		<b>162</b>	<b>30</b>	<b>192</b>

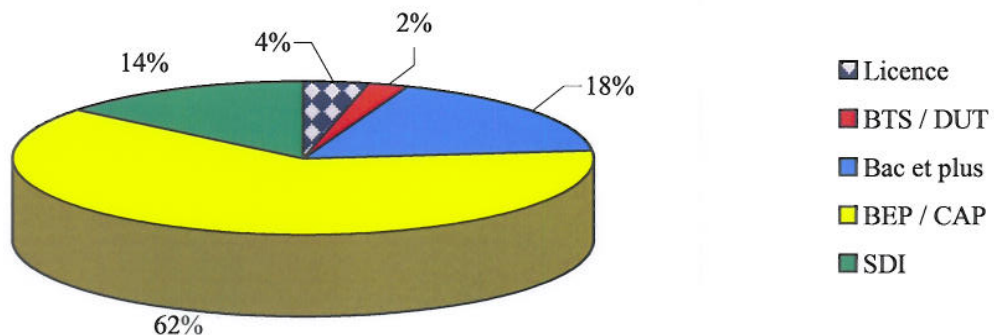


## RÉPARTITION PAR NIVEAU DE FORMATION

# Août 2006

NIVEAUX	Nombre		
	Saint-Pierre	Miquelon	Total
Formation de niveau égal ou supérieur à celui de la Licence ou des Ecoles d'Ingénieurs (Équivalent au niveau II ou I de l'Éducation Nationale)	7	0	7
Formation du niveau du Brevet de Technicien Supérieur ou du Diplôme des Instituts Universitaires de Technologie et de fin de premier cycle de l'enseignement supérieur (Équivalent au niveau III de l'Éducation Nationale)	4	0	4
Formation de niveau équivalent à celui du Baccalauréat ou du Brevet Technicien Diplôme obtenu du Baccalauréat ou du Brevet de Technicien (Équivalent au niveau IV de l'Éducation Nationale)	31	3	34
Diplôme obtenu du Brevet d'Etudes Professionnelles (BEP) et du Certificat d'Aptitude Professionnelle (CAP) Formation du niveau BEP ou CAP (Équivalent au niveau V de l'Éducation Nationale)	101	19	120
Pas de formation allant au-delà de la fin de la scolarité obligatoire (Équivalent au niveau VI de l'Éducation Nationale)	19	8	27
<b>TOTAL</b>	<b>162</b>	<b>30</b>	<b>192</b>

### Répartition sur l'Archipel





# LES MOUVEMENTS SUR LE MARCHE DU TRAVAIL

## Août 2006

	AOÛT 2006	JUILLET 2006	AOÛT 2005
<b>NOMBRE D'INSCRIPTIONS</b>			
<u>Motifs :</u>			
- Licenciement économique	3	8	1
- Licenciement économique / PAP anticipé	0	0	0
- Autres licenciements	3	0	1
- Démissions	2	2	3
- Fin de contrat	22	18	24
- Première entrée sur le marché	0	3	11
- Fin de stage	0	0	0
- Autres cas	12	12	10
- Reprise d'activité après + de 6 mois	1	0	3
- Autres	3	0	0
- Fin de CRP	0	0	0
	46	43	53

	AOÛT 2006	JUILLET 2006	AOÛT 2005
<b>NOMBRE DE RADIATIONS</b>			
<u>Motifs :</u>			
- Travail	27	43	21
- Défaut de pointage	20	19	9
- C.A.E. / C.E.C. (entrées directes)	0	0	3
- Formation professionnelle / stages d'insertion	0	0	6
- Maladie-Maternité	0	6	0
- Autres cas	4	8	0
	51	76	39

## PRINCIPALES ACTIONS DE LA POLITIQUE DE L'EMPLOI

Données au 31 août 2006

	Flux du mois	Effectif en charge	CUMUL ANNÉE		
			2006	2005	2004
<b>Emploi aidé dans le secteur non marchand</b>					
- CES (aucune nouvelle mesure à/c 2006)		0			
. Conventions				16	30
. Avenants				28	16
- CAE (Contrat d'Accompagnement dans l'Emploi à/c 2006)		19			
. Conventions	0		29		
. Avenants	3		4		
- CEC (aucune nouvelle mesure à/c 2006)		6			
. Conventions				4	6
. Avenants (renouvellements jusqu'à terme)	1		3	10	14
- Emplois-Jeunes / Conventions pluriannuelles		10			
<b>Emploi aidé dans le secteur marchand</b>					
- <u>Contrats d'Accès à l'Emploi</u> (CAE-DOM)	0	31	12	18	18
- <u>Contrats en alternance</u>					
. Apprentissage	0	6	1	6	2
. Contrat de qualification (professionnalisation à/c 2005)	0	0	0	1	0
- <u>Chômage partiel</u>					
. Nombre d'heures autorisées	175,00	1	30121,50	40 274,00	36 737,50
- <u>Créations d'entreprise</u>					
. Chéquiers conseil délivrés	0		0	2	0
. Projets Initiative Jeunes (volet création)	0		4	5	5
<b>Insertion - Formation</b>					
- SFIP Collectifs (entrées en stage)	4	6	16	26	29
- SFIP Individuels (entrées en stage)	0	0	4	4	6
- TRACE (accompagnement personnalisé jeunes à/c 2005)	0	2	3	6	7
- PIJ (volet Formation)	6	8	13	21	20
<b>Accompagnement des restructurations - Préretraites</b>					
- <u>FNE formation ou adaptation</u>		0			
. Conventions signées	0		0	1	0
. Bénéficiaires potentiels	0			0	0
- <u>Allocations spécifiques FNE</u>		7			
. Conventions signées	0			0	0
. Bénéficiaires potentiels	0			0	0
- <u>Allocations préretraite progressive</u>		0			
. Conventions signées	0			0	0
. Bénéficiaires potentiels	0			0	0

## Éléments complémentaires relatifs aux activités saisonnières

Source : Inscriptions en catégorie III

### Année 2006 - Commune de Saint-Pierre

	Secteurs d'activités	janvier	février	mars	avril	mai	juin	juillet	août	septembre	octobre	novembre	décembre
13 -	Personnel de l'industrie hôtelière	0	0	0	0	0	0	0	0				
41 -	Agriculture et pêche	4	4	4	4	2	1	0	0				
42 -	Personnel du Bâtiment, des Travaux publics	17	17	14	16	13	10	10	6				
43 -	Personnel du transport et de la logistique	4	4	4	3	3	2	2	1				
44 -	Personnel de la mécanique de l'électricité et de l'électronique	3	3	2	1	1	0	2	1				
47 -	Personnel de type artisanal	2	2	3	2	1	0	0	0				

## Éléments complémentaires relatifs aux activités saisonnières

Source : Inscriptions en catégorie III

### Année 2006 - Commune de Miquelon

	Secteurs d'activités	janvier	février	mars	avril	mai	juin	juillet	août	septembre	octobre	novembre	décembre
13 -	Personnel de l'industrie hôtelière	0	0	0	0	0	0	0	0				
41 -	Agriculture et pêche	2	2	2	2	1	0	0	0				
42 -	Personnel du Bâtiment, des Travaux publics	2	2	2	2	2	2	0	0				
43 -	Personnel du transport et de la logistique	0	0	0	0	0	0	0	0				
44 -	Personnel de la mécanique de l'électricité et de l'électronique	0	0	0	0	0	0	0	0				
47 -	Personnel de type artisanal	0	0	0	0	0	0	0	1				

**RÉPARTITION DES OFFRES D'EMPLOI ENREGISTRÉES**  
( Secteurs marchands et non-marchands )  
**août 2006**

SECTEURS D'ACTIVITES	Nature des contrats			Offres pourvues	Offres en attente	Offres annulées
	type A *	type B *	type C *			
Presse, communication	1	1		1	1	
Secrétariat	1	1		2	1	
Comptabilité		2		4	2	
Informatique	1	1		2	1	
Agriculture et pêche			2	2	2	
Commerce et distribution		1		1	1	
Métiers du BTP			1	1	1	
Santé			1	1	1	
Education et formation		1		1	1	
Hôtellerie et restauration	1	1		2	2	
Mécanique et soudure						
Personnel de gardiennage		1		1	1	
Personnel de maison (entretien)		1		1	1	
Transport et manutention			1	1		1
Administrations publiques			1	1		
Autres		1		1	1	
Offres CAE (Contrat d'Accompagnement dans l'Emploi)		5		5	5	
<b>Total 2</b>	<b>4</b>	<b>14</b>	<b>5</b>	<b>22</b>	<b>17</b>	<b>1</b>
<b>TOTAL GENERAL DES OFFRES DEPOSEES SUR L'ANNEE.....</b>						<b>157</b>
<b>TOTAL GENERAL DES OFFRES POURVUES SUR L'ANNEE.....</b>						<b>136</b>

**Taux de satisfaction 87 %**

\* sur les 11 offres en attente du mois de juillet 2006, 9 ont été pourvues (secteur BTP et commerce), 2 ont été annulées

\* type A durables > 6 mois

\* type B temporaires < 6 mois

\* type C occasionnels < 1 mois