

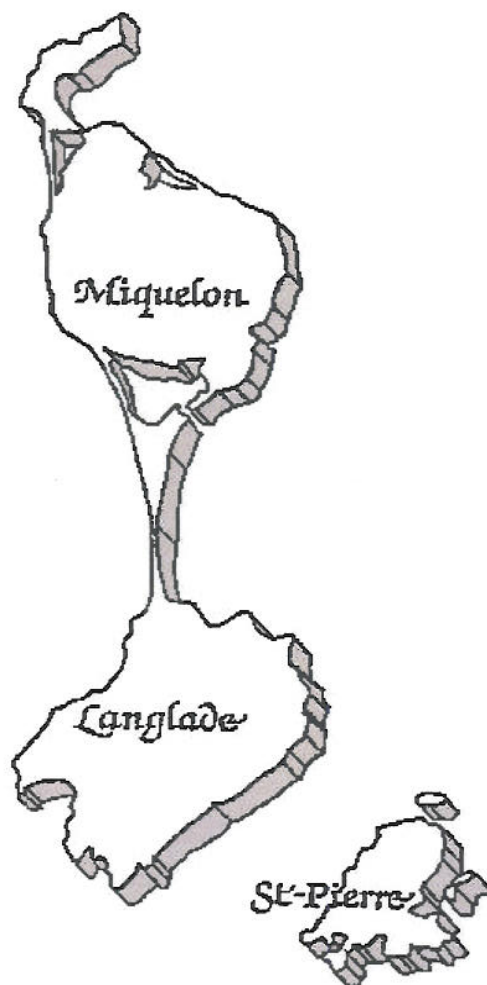


Ministère de l'emploi, de la cohésion sociale et du logement

## SITUATION DE L'EMPLOI à SAINT-PIERRE ET MIQUELON

SYNTHESE MENSUELLE

*Décembre 2006*



**SAINT-PIERRE ET MIQUELON**

**Service du Travail, de l'Emploi et de la Formation Professionnelle**

Angle des rues des Petits Pêcheurs et Abbé Pierre Gervain - B.P. 4212  
97500 SAINT-PIERRE ET MIQUELON

☎ : 05.08.41.19.60 - 📠 : 05.08.41.19.61 - 💻 : [stefp.975@travail.gouv.fr](mailto:stefp.975@travail.gouv.fr)

# COMMENTAIRES DECEMBRE 2006



Avec 250 demandeurs d'emploi inscrits en catégorie I à l'ANPE à fin décembre 2006, on enregistre un chiffre voisin des plus bas de ceux observés ces dernières années, à pareille époque. (Ils étaient 252 à fin 2003 et fin 2005, 283 à fin 2004). Cela étant, l'activité saisonnière se termine et le nombre de demandeurs d'emploi passe de 194 à 216 à St Pierre, et de 20 à 34 à Miquelon (contre respectivement 212 et 40 un an plus tôt). Au cours du mois, les inscriptions ont également progressé en catégorie III : recherche d'emploi à durée déterminée ou à caractère saisonnier (45 contre 27 ; 34 un an plus tôt). La catégorie VI : occupation d'un emploi de plus de 78 heures, varie peu sur un mois : 72 contre 75, mais davantage sur un an : 49 à fin 2005. 215 demandeurs d'emploi sont indemnisés par l'ASSEDIC en fin d'année, contre 190 à fin 2005.

La part des jeunes de moins de 31 ans dans la demande globale s'établit à 35,6 % (89 demandeurs) et suit la tendance générale. Le chômage des femmes concerne 106 personnes, soit 42,4 % de l'ensemble. Le chômage de longue durée touche 47 personnes (18,8% de la demande globale) ; 27 comptent 12 à 24 mois d'inscription, et 7, plus de 3 ans.

Le marché du travail se caractérise par un retour des inscriptions (66 dont 59 pour fin de contrat) et un tassement des radiations (28, dont 11 pour reprise d'activité et 15 pour défaut de pointage).

Au plan sectoriel , on note sans surprise un reflux dans le BTP et les activités connexes (avec respectivement 12 et 22 inscriptions supplémentaires), ainsi qu'à la pêche, dans une moindre mesure, alors que la situation demeure stable pour les services, pris dans leur ensemble.

L'ANPE a reçu 22 offres dont 10 pour des emplois de longue durée et en pourvu 14 ; 3 ont été annulées.

Concernant les mesures de la politique de l'emploi et de l'insertion, l'effectif en charge à fin 2006 est de 20 contrats d'accompagnement dans l'emploi, 6 contrats emplois consolidés, et 10 emplois jeunes ; dans le secteur marchand, on note 30 contrats d'accès à l'emploi et 7 contrats d'apprentissage.

## *Les tendances de l'année 2006*



L'année 2006 a été marquée par des variations de la demande d'emploi plus amorties qu'en 2005, avec un chômage hivernal plus limité (la poursuite du chantier de la gendarmerie est à noter) mais une reprise d'activité saisonnière moins tranchée. La régulation du marché du travail a été facilitée par d'importantes aides publiques des ministères de l'emploi et de l'outre-mer, concernant les secteurs de la transformation des produits de la mer et l'aquaculture, en faveur du bassin d'emploi de Miquelon tout particulièrement.











Le nombre moyen de demandeurs d'emploi en fin de mois en catégorie I s'établit à 267, contre respectivement 264, 254, 265, en 2005, 2004 et 2003.

Concernant la structure de la demande d'emploi, l'observation des publics-cible de la politique de l'emploi montre :

- une légère variation du nombre de jeunes de moins de 26 ans (64 contre 62) mais une stabilité de leur part dans la demande globale, à 24%. Le suivi de l'indicateur : jeunes jusqu'à 30 ans révolus révèle une situation plus favorable avec un nombre moyen de 99 (dont 59 jeunes hommes et 40 jeunes femmes), contre 102, pour une proportion de 37,06% de l'ensemble, contre 38,86% à fin 2005 ;
- pour l'emploi féminin, le maintien d'une stabilité de la demande en nombre (120 contre 122 en 2005, 118 en 2004) mais une diminution en proportion de la demande globale (44,91% en 2006, contre 46,25% en 2005, 46,46% en 2004). Le nombre moyen de chômeurs masculins est passé à 147 contre 142 en 2005 ; 136 en 2004 ;
- un chômage de longue durée en légère progression en nombre moyen (54 contre 52 ; 48 en 2004) et en proportion (20,38% contre 19,82% ; 18,98% en 2004). Structurellement, ce chômage affecte les femmes plus que les hommes mais de manière moins accentuée qu'en 2005 (29 femmes et 25 hommes) et concerne davantage les durées comprises entre 12 et 24 mois (34 sur 54), ce qui représente 12,8% de la demande globale.

**SITUATION FLASH SUR L'EMPLOI  
A SAINT-PIERRE ET MIQUELON**

# DECEMBRE 2006

		<b>Tendances sur 1 mois</b>
D.E.FM. (Catégorie 1)	<b>250</b>	 + 36
Hommes	144	 + 38
Femmes	106	 - 2
Jeunes ( <i>jusqu'à 30 ans révolus</i> )	89	 + 12
CLD 12 mois	27	 - 1
D.E.E. (Demandes d'emploi enregistrées)	66	 + 29
D.E.S. (Demandes d'emploi sorties)	28	 - 3
CAE en cours	20	 + 1
CEC en cours	6	
<b>Emploi-Jeunes/conventions triennales</b>	10	

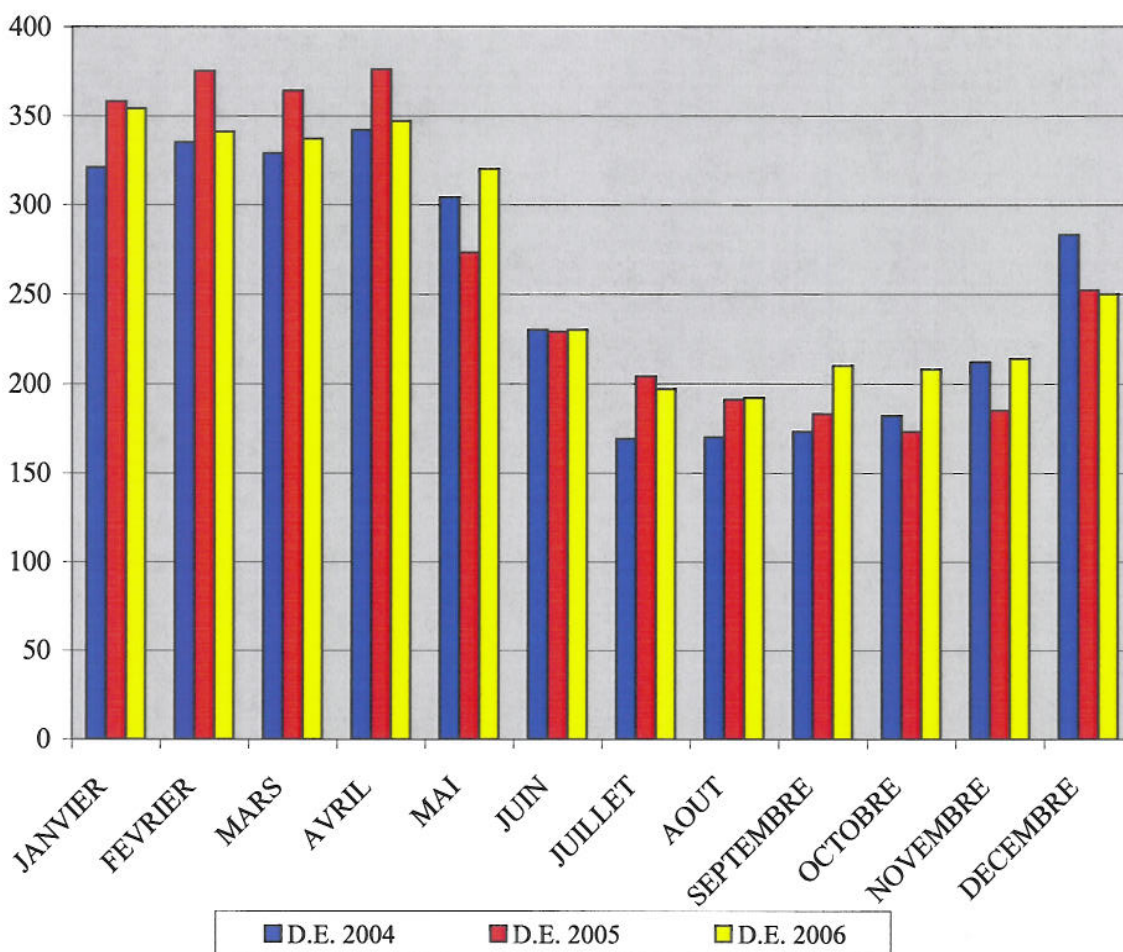
**SITUATION DE L'EMPLOI  
SAINT-PIERRE ET MIQUELON**

# DECEMBRE 2006

**DEMANDEURS D'EMPLOI INSCRITS A L'ANPE EN FIN DE MOIS (DEFM)**

Catégorie 1 : personne sans emploi, immédiatement disponible à la recherche d'un contrat à durée indéterminée à temps plein.

		Janv.	Fev.	Mars	Avril	Mai	Juin	Juillet	Août	Sept.	Oct.	Nov.	Déc.
<b>2002</b>	Nombre	403	377	371	353	300	219	183	167	212	219	213	278
	Evolution Annuelle	-0,74%	-4,31%	-7,25%	-7,35%	0,33%	1,86%	-4,69%	-5,65%	-5,78%	-10,25%	-15,48%	-14,46%
<b>2003</b>	Nombre	374	354	339	354	326	273	202	163	174	171	193	252
	Evolution Annuelle	-7,20%	-6,10%	-8,63%	0,28%	8,67%	24,66%	10,38%	-2,40%	-17,92%	-21,92%	-9,39%	-9,35%
<b>2004</b>	Nombre	321	335	329	342	304	230	169	170	173	182	212	283
	Evolution Annuelle	-14,17%	-5,37%	-2,95%	-3,39%	-6,75%	-15,75%	-16,34%	4,29%	-0,57%	6,43%	9,84%	12,30%
<b>2005</b>	Nombre	358	375	364	376	273	229	204	191	183	173	185	252
	Evolution Annuelle	11,53%	11,94%	10,64%	9,94%	-10,20%	-0,43%	20,71%	12,35%	5,78%	-4,95%	-12,74%	-10,95%
<b>2006</b>	Nombre	354	341	337	347	320	230	197	192	210	208	214	250
	Evolution Annuelle	-1,12%	-9,07%	-7,42%	-7,71%	17,22%	0,44%	-3,43%	0,52%	14,75%	20,23%	15,68%	-0,79%



# DECEMBRE 2006

		Décembre 2006	Novembre 2006	Décembre 2005	Variation en % par rapport	
					au mois précédent	même mois année précédente
D.E.F.M. Catégorie 1	ST-PIERRE	216	194	212	11,3%	1,9%
	MIQUELON	34	20	40	70,0%	-15,0%
	ARCHIPEL	250	214	252	16,8%	-0,8%
Offre d'emploi non satisfaite en fin de mois	ARCHIPEL	5	1	0		
D.E.F.M. Indemnisés	ARCHIPEL	215	184	190	16,8%	13,2%
<i>dont</i>						
D.E. en A.S.S.		14	13	8	7,7%	75,0%
Personnes en AS FNE		5	7	8	-28,6%	-37,5%

## DEMANDEURS D'EMPLOI EN FIN DE MOIS

<b>Catégorie 1</b>	250	214	252	16,8%	-0,8%
DE recherchant CDI à temps plein					
<b>Catégorie 2</b>	20	20	17	0,0%	17,6%
DE recherchant CDI à temps partiel					
<b>Catégorie 3</b>	45	27	34	66,67%	32,35%
DE recherchant CDD temporaire ou saisonnier					
<b>TOTAL 1 + 2 + 3</b>	<b>315</b>	<b>261</b>	<b>303</b>	<b>20,7%</b>	<b>4,0%</b>
<b>Catégorie 4</b>					
DE non immédiatement disponibles	40	51	49	-21,57%	-18,37%
<b>Catégorie 5</b>					
Changement d'emploi	19	19	18	0,00%	5,56%
<b>Catégorie 6</b>					
DE non disponibles CDI temps plein	72	75	49	-4,00%	46,94%
<b>Catégorie 7</b>					
DE non disponibles CDI temps partiel	1	1	6	0,00%	-83,33%
<b>Catégorie 8</b>					
DE non disponibles CDD temporaire ou saisonnier	6	6	5	0,00%	20,00%
<b>TOTAL INTEGRAL</b>	<b>453</b>	<b>413</b>	<b>430</b>	<b>9,69%</b>	<b>5,35%</b>

# LES MOUVEMENTS SUR LE MARCHÉ DU TRAVAIL

## Décembre 2006

	DECEMBRE 2006	NOVEMBRE 2006	DECEMBRE 2005
<b>NOMBRE D'INSCRIPTIONS</b>			
<u>Motifs :</u>			
- Licenciement économique	0	4	1
- Licenciement économique / PAP anticipé	0	0	0
- Autres licenciements	2	0	4
- Démissions	0	2	3
- Fin de contrat	59	24	86
- Première entrée sur le marché	0	2	1
- Autres cas (dont fin de CRP)	2	3	4
- Reprise d'activité après + de 6 mois	0	0	0
- Autres	1	2	0
- Sortie de stage	1	0	0
- rupture CNE à l'initiative de l'employeur	1	0	0
	66	37	99

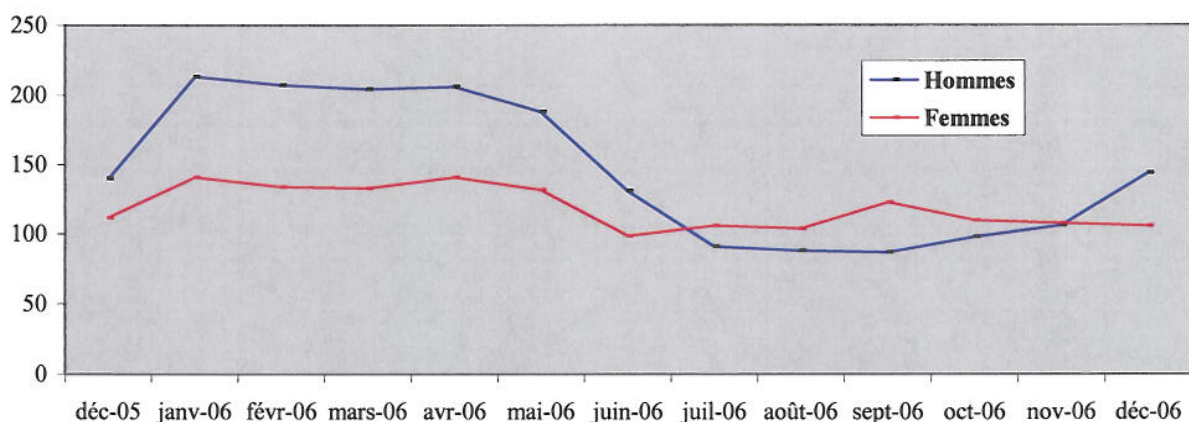
	DECEMBRE 2006	NOVEMBRE 2006	DECEMBRE 2005
<b>NOMBRE DE RADIATIONS</b>			
<u>Motifs :</u>			
- Travail	11	9	11
- Défaut de pointage	15	12	11
- C.A.E. / C.E.C. (entrées directes)	1	1	1
- Formation professionnelle / stages d'insertion	1	8	8
- Maladie-Maternité	0	0	0
- Autres cas	0	1	1
	28	31	32

**DONNEES LOCALES SUR LE CHÔMAGE PAR BASSIN D'EMPLOI  
PAR TRANCHE D'ÂGE DES D.E.F.M. EN CATEGORIE 1  
ET MESURE DU CHÔMAGE DE LONGUE DURÉE**

# Décembre 2006

RUBRIQUES		BASSIN D'EMPLOI				ENSEMBLE DE L'ARCHIPEL		TAUX GÉNÉRAL
		SAINT-PIERRE		MIQUELON		DE L'ARCHIPEL		
		Données brute	%	Données brute	%	Données brute	%	
Jeunes jusqu'à 30 ans	H	49	63%	6	55%	55	62%	22,00%
	F	29	37%	5	45%	34	38%	13,60%
	E	<b>78</b>	100%	<b>11</b>	100%	<b>89</b>		<b>35,60%</b>
de 31 à 49 ans	H	64	56%	9	47%	73	54%	29,20%
	F	51	44%	10	53%	61	46%	24,40%
	E	<b>115</b>	100%	<b>19</b>	100%	<b>134</b>		<b>53,60%</b>
50 ans et plus	H	14	61%	2	50%	16	59%	6,40%
	F	9	39%	2	50%	11	41%	4,40%
	E	<b>23</b>	100%	<b>4</b>	100%	<b>27</b>		<b>10,80%</b>
Ensemble des D.E.F.M.	H	127	59%	17	50%	144	58%	57,60%
	F	89	41%	17	50%	106	42%	42,40%
	E	<b>216</b>	100%	<b>34</b>	100%	<b>250</b>		<b>100,00%</b>

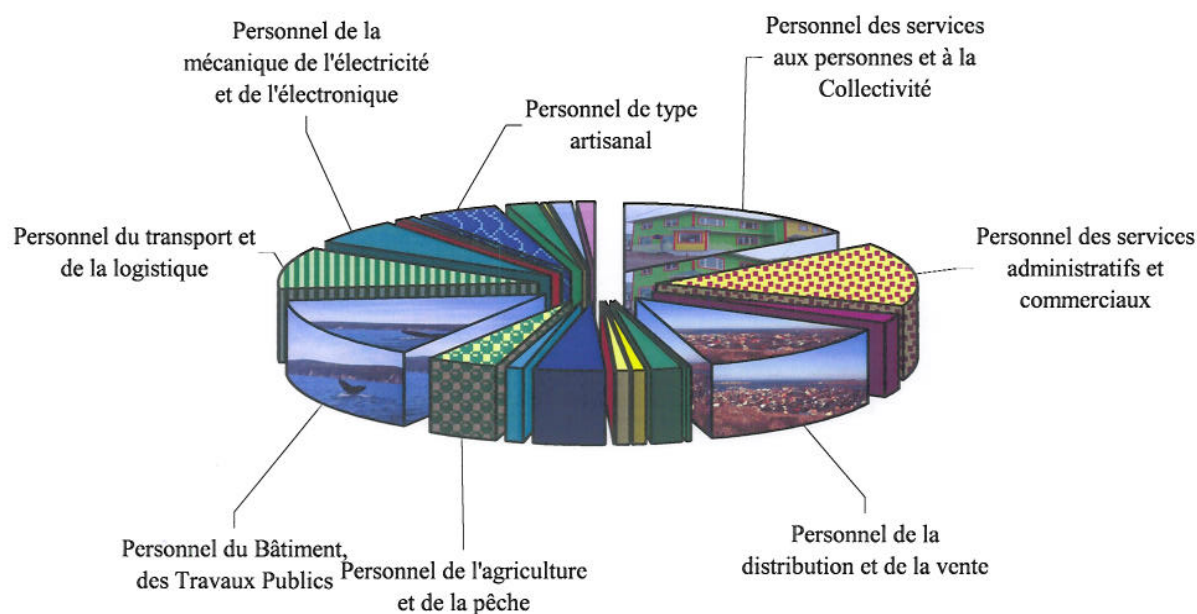
Chômage de longue durée		hommes	femmes	hommes	femmes	hommes	femmes	
		12/24 mois	13	8	3	3	16	
	<i>s-total</i>	<i>21</i>		<i>6</i>		<i>27</i>		
	24/36 mois	5	5	1	2	6	7	5,2%
	<i>s-total</i>	<i>10</i>		<i>3</i>		<i>13</i>		
	+ 3 ans	4	3	0	0	4	3	2,8%
	<i>s-total</i>	<i>7</i>		<i>0</i>		<i>7</i>		
	<i>s-total</i>	<i>22</i>	<i>16</i>	<i>4</i>	<i>5</i>	<i>26</i>	<i>21</i>	
	<i>total</i>	<i>38</i>		<i>9</i>		<i>47</i>		<b>18,8%</b>





## DEMANDEURS D'EMPLOI au 31 Décembre 2006 PAR GRANDS SECTEURS D'ACTIVITES

SECTEURS D'ACTIVITES		ST-PIERRE	MIQUELON	TOTAL
11-	Personnel des services aux personnes et à la Collectivité	32	6	38
12-	Personnel des services administratifs et commerciaux	28	10	38
13-	Personnel de l'industrie hôtelière	5	0	5
14-	Personnel de la distribution et de la vente	31	1	32
21-	Professionnels des arts et du spectacle	1	0	1
22-	Professionnels de la formation initiale et continue	5	0	5
23-	Professionnels de l'intervention sociale, du développement local et de l'emploi	2	0	2
24-	Professionnels de la santé - Professions para-médicales	2	0	2
31-	Professionnels de la santé - Professions médicales	0	0	0
32-	Cadres administratifs et professionnels de l'information et de la communication	11	0	11
33-	Cadres commerciaux	3	0	3
41-	Personnel de l'agriculture et de la pêche	8	3	11
42-	Personnel du Bâtiment, des Travaux Publics	29	7	36
43-	Personnel du transport et de la logistique	22	2	24
44-	Personnel de la mécanique de l'électricité et de l'électronique	13	2	15
45-	Personnel des industries de Process	1	0	1
46-	Personnel autres industries	2	0	2
47-	Personnel de type artisanal	10	2	12
52-	Techniciens industriels	5	0	5
53-	Cadres techniques de l'industrie	1	0	1
61-	Agents de maîtrise, techniciens et cadres techniques hors industrie	3	0	3
00-	Divers	2	1	3
<b>TOTAL</b>		<b>216</b>	<b>34</b>	<b>250</b>

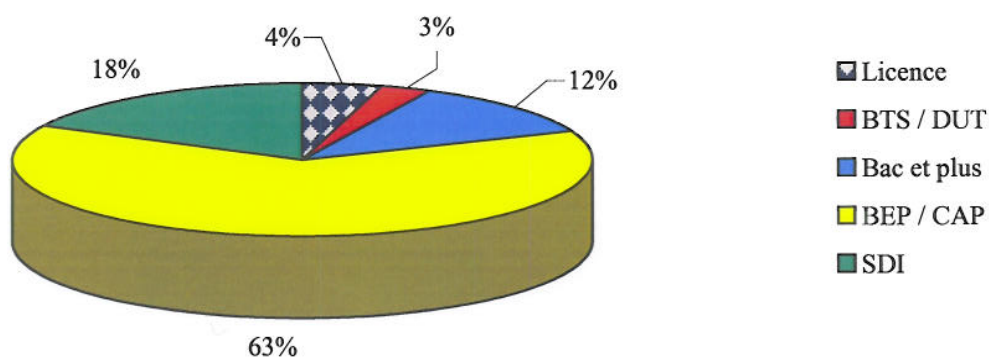


## RÉPARTITION PAR NIVEAU DE FORMATION

# Décembre 2006

NIVEAUX	Nombre		
	Saint-Pierre	Miquelon	Total
Formation de niveau égal ou supérieur à celui de la Licence ou des Ecoles d'Ingénieurs (Équivalent au niveau II ou I de l'Éducation Nationale)	11	0	11
Formation du niveau du Brevet de Technicien Supérieur ou du Diplôme des Instituts Universitaires de Technologie et de fin de premier cycle de l'enseignement supérieur (Équivalent au niveau III de l'Éducation Nationale)	7	0	7
Formation de niveau équivalent à celui du Baccalauréat ou du Brevet Technicien Diplôme obtenu du Baccalauréat ou du Brevet de Technicien (Équivalent au niveau IV de l'Éducation Nationale)	27	2	29
Diplôme obtenu du Brevet d'Études Professionnelles (BEP) et du Certificat d'Aptitude Professionnelle (CAP) Formation du niveau BEP ou CAP (Équivalent au niveau V de l'Éducation Nationale)	135	24	159
Pas de formation allant au-delà de la fin de la scolarité obligatoire (Équivalent au niveau VI de l'Éducation Nationale)	36	8	44
<b>TOTAL</b>	<b>216</b>	<b>34</b>	<b>250</b>

## Répartition sur l'Archipel



## PRINCIPALES ACTIONS DE LA POLITIQUE DE L'EMPLOI

Données au 31 DECEMBRE 2006

	Flux du mois	Effectif en charge	CUMUL ANNÉE		
			2006	2005	2004
<b>Emploi aidé dans le secteur non marchand</b>					
- CES (aucune nouvelle mesure à/c 2006)		0		16	30
. Conventions				16	30
. Avenants				28	16
- CAE (Contrat d'Accompagnement dans l'Emploi à/c 2006)		20			
. Conventions	1		35		
. Avenants	0		9		
- CEC (aucune nouvelle mesure à/c 2006)		6		4	6
. Conventions				4	6
. Avenants (renouvellements jusqu'à terme)	1		4	10	14
- Emplois-Jeunes / Conventions pluriannuelles		10			
<b>Emploi aidé dans le secteur marchand</b>					
- <u>Contrats d'Accès à l'Emploi</u> (CAE-DOM)	0	30	15	18	18
- <u>Contrats en alternance</u>					
. Apprentissage	0	7	8	6	2
. Contrat de qualification (professionnalisation à/c 2005)	0	0	0	1	0
- <u>Chômage partiel</u>					
. Nombre d'heures autorisées	0,00	0	35185,50	40 274,00	36 737,50
- <u>Créations d'entreprise</u>					
. Chéquiers conseil délivrés	0		0	2	0
. Projets Initiative Jeunes (volet création)	0		5	5	5
<b>Insertion - Formation</b>					
- SFIP Collectifs (entrées en stage)	0	0	28	26	29
- SFIP Individuels (entrées en stage)	1	1	8	4	6
- TRACE (accompagnement personnalisé jeunes à/c 2005)	0	2	3	6	7
- PIJ (volet Formation)	0	19	27	21	20
<b>Accompagnement des restructurations - Préretraites</b>					
- <u>FNE formation ou adaptation</u>		0			
. Conventions signées	0		0	1	0
. Bénéficiaires potentiels	0			0	0
- <u>Allocations spécifiques FNE</u>		5			
. Conventions signées	0			0	0
. Bénéficiaires potentiels	0			0	0
- <u>Allocations préretraite progressive</u>		0			
. Conventions signées	0			0	0
. Bénéficiaires potentiels	0			0	0

**RÉPARTITION DES OFFRES D'EMPLOI ENREGISTRÉES**  
( Secteurs marchands et non-marchands )  
décembre 2006

SECTEURS D'ACTIVITES	Nature des contrats			Total 1	Offres pourvues	Offres en attente	Offres annulées
	type A *	type B *	type C *				
Presse, communication				0			
Secrétariat	1	2		3	1		2
Comptabilité	1			1			1
Informatique			1	1	1		
Agriculture et pêche	1			1		1	
Commerce et distribution	1		1	2	1	1	
Métiers du BTP				0			
Santé				0			
Education et formation				0			
Hôtellerie et restauration	3	2	1	6	4	2	
Mécanique et soudure				0			
Personnel de gardiennage		2		2	2		
Personnel de maison (entretien)	2			2	1	1	
Transport et manutention	1			1	1		
Administrations publiques				0			
Autres				0			
Offres CAE (Contrat d'Accompagnement dans l'Emploi)		3		3	3		
<b>Total 2</b>	<b>10</b>	<b>9</b>	<b>3</b>	<b>22</b>	<b>14</b>	<b>5</b>	<b>3</b>
<b>TOTAL GENERAL DES OFFRES DEPOSEES SUR L'ANNEE.....</b>							<b>229</b>
<b>TOTAL GENERAL DES OFFRES POURVUES SUR L'ANNEE.....</b>							<b>208 *</b>

**Taux de satisfaction 90 %**

\* régularisation des offres pourvues sur l'année 2006

\* type A durables > 6 mois

\* type B temporaires < 6 mois

\* type C occasionnels < 1 mois