



DTAM
975

COMMUNE DE MIQUELON / AMÉNAGEMENT DU PORT ET DE SON INTERACTION AVEC LA VILLE

Ateliers participatifs du 19 mars 2019



Pourquoi ces ateliers participatifs ?

Afin de partager les réflexions de l'État sur les projets portuaires de l'archipel, des ateliers participatifs, ouverts à tous, ont été organisés à Miquelon le 19 mars et à Saint-Pierre, le 21 mars 2019. L'objectif était de présenter l'ensemble des projets portuaires, en toute transparence, afin que les utilisateurs du port ainsi que toute personne, puissent se saisir des problématiques et apporter leurs contributions.

Partager des projets essentiels pour le développement de l'archipel

Nul besoin de rappeler la devise de l'archipel « A Mare Labor » pour souligner l'importance de la mer et des ports dans le développement de Saint-Pierre et de Miquelon. Le port de Saint-Pierre-et-Miquelon, établi sur deux sites, est plus que jamais le lieu de forts enjeux.

Si les projets et besoins sont nombreux, il n'est pas satisfaisant de tenter d'y répondre au coup par coup. Le port de Saint-Pierre-et-Miquelon mérite une réflexion à court, moyen et long terme pour assurer la bonne coexistence des usages actuels et futurs, tout en ne freinant pas les projets en cours ou qui pourront se réaliser rapidement.

Directement connecté à la ville, l'aménagement du port ne peut non plus se concevoir sans considérer la relation avec le centre-ville de Saint-Pierre comme le bourg de Miquelon. L'interface ville-port est donc intégrée aux réflexions des services.

Vous avez raté ces réunions publiques et souhaitez réagir ?

Faites part de vos contributions sur la page Facebook « La maison des projets SPM » !

Une présentation en 4 temps - du port à la ville :

- Cet été, le fonctionnement du quai pour l'accueil des ferries et du trafic international**
- À moyen terme, les éléments du projet d'aménagement du port**
- Le centre-bourg : réaménagement de la place des Ardilliers et connexion au port**
- Historique du peuplement du village et évolution de la forme urbaine**

1^{ère} partie :

Le fonctionnement du quai pour l'accueil des ferries et le trafic international à l'été 2019

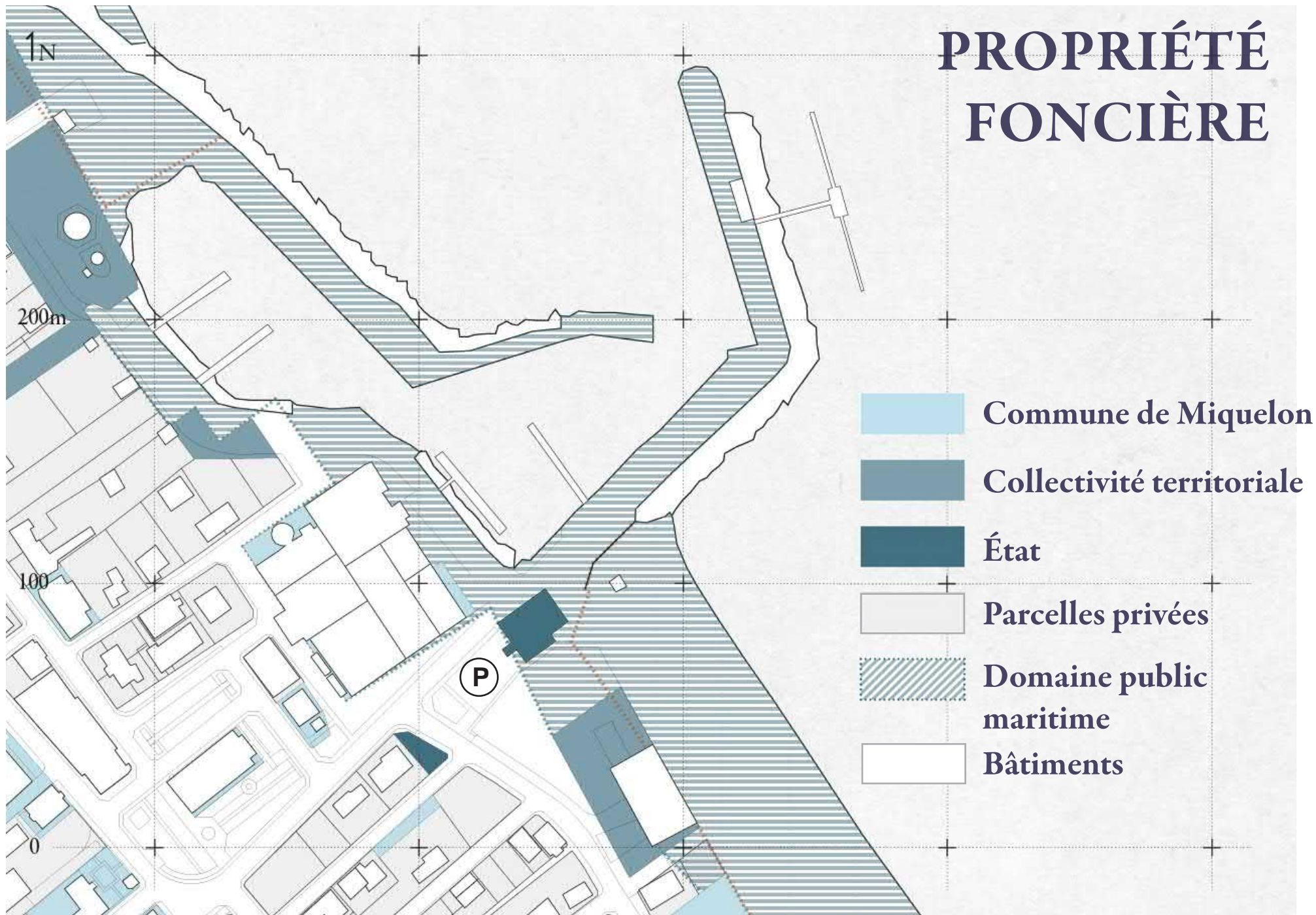
Le fonctionnement du quai pour l'accueil des ferries et le trafic international à l'été 2019

À Miquelon, la mise en place des rotations directes avec Fortune à l'été 2019 nécessite une réorganisation du port pour permettre les contrôles douaniers sans gêner les autres activités portuaires : pêche, plaisance, ravitaillement, commerce, rotations inter-îles.

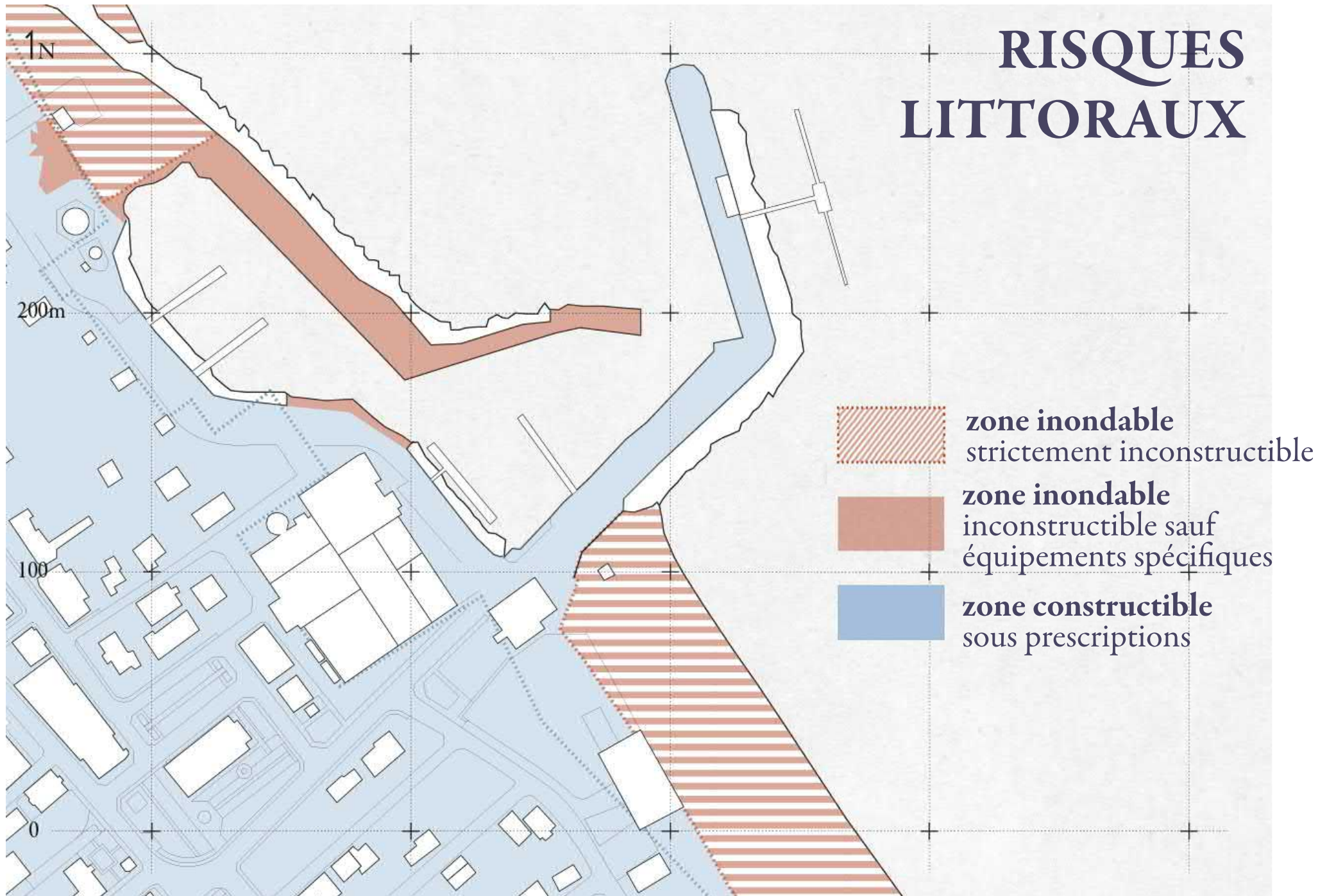
Une analyse de la situation et des solutions concrètes sont proposées. L'objectif de la réunion est d'arriver à un consensus pour permettre la mise en place de ces solutions dans les temps.

Cette nouvelle donne est également l'occasion d'une réflexion à plus long terme sur l'évolution du port.

PROPRIÉTÉ FONCIÈRE



RISQUES LITTORAUX



ARRIVÉES DES FERRIES en 2018

- Effet piston sur le stationnement
- Les voitures se reportent à l'entrée du quai



**Situation fonctionnelle
qui ne répond pas aux problèmes
du trafic international**

TRAFIC INTERNATIONAL

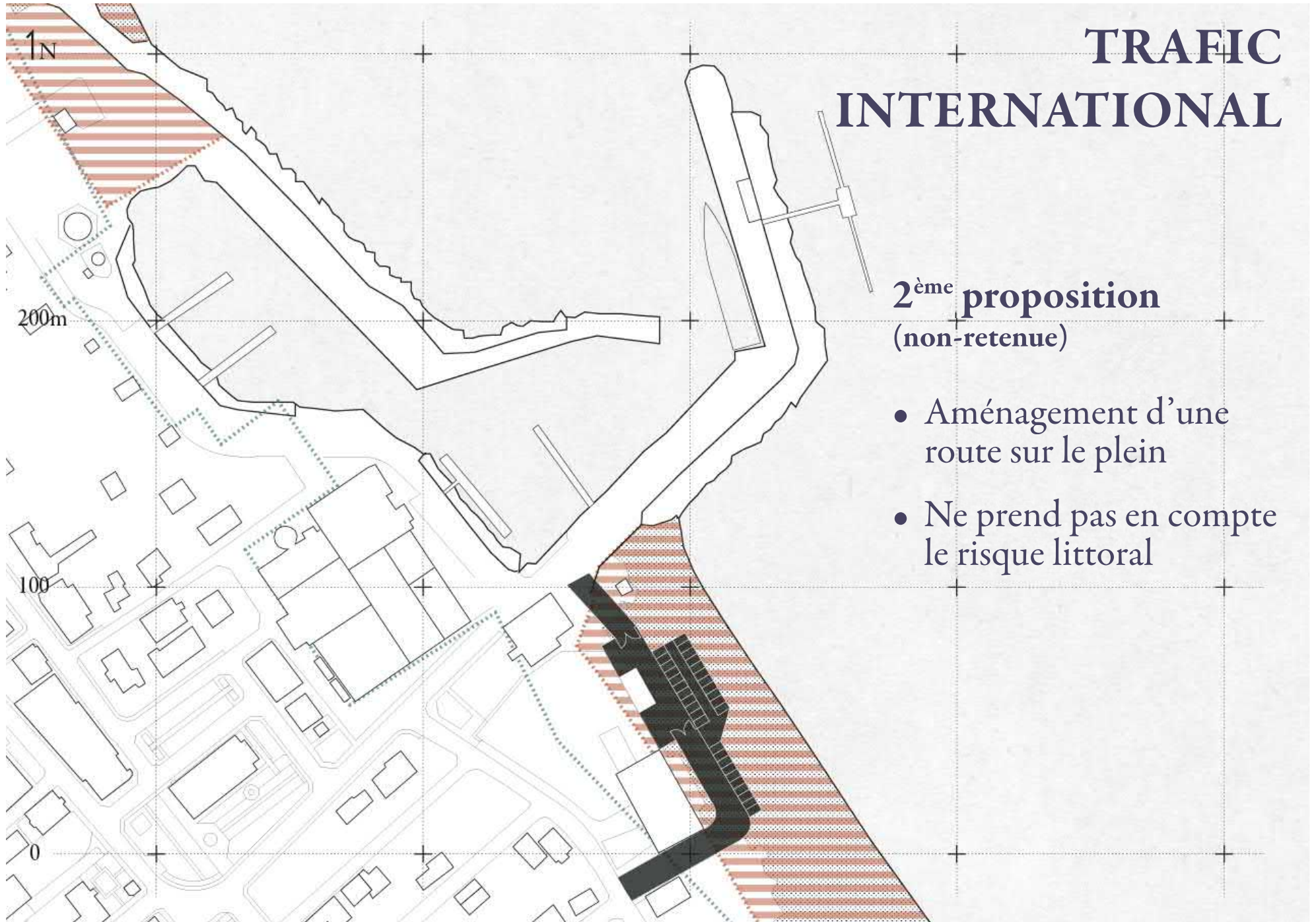
1^{ère} proposition (non-retenue)

- Installation d'un bâtiment modulaire (6m*10m) pour effectuer les contrôles en dehors du bâtiment existant, inadapté
- Le bâtiment modulaire ne satisfaisant que les besoins de la douane

TRAFIC INTERNATIONAL

2^{ème} proposition (non-retendue)

- Aménagement d'une route sur le plein
- Ne prend pas en compte le risque littoral

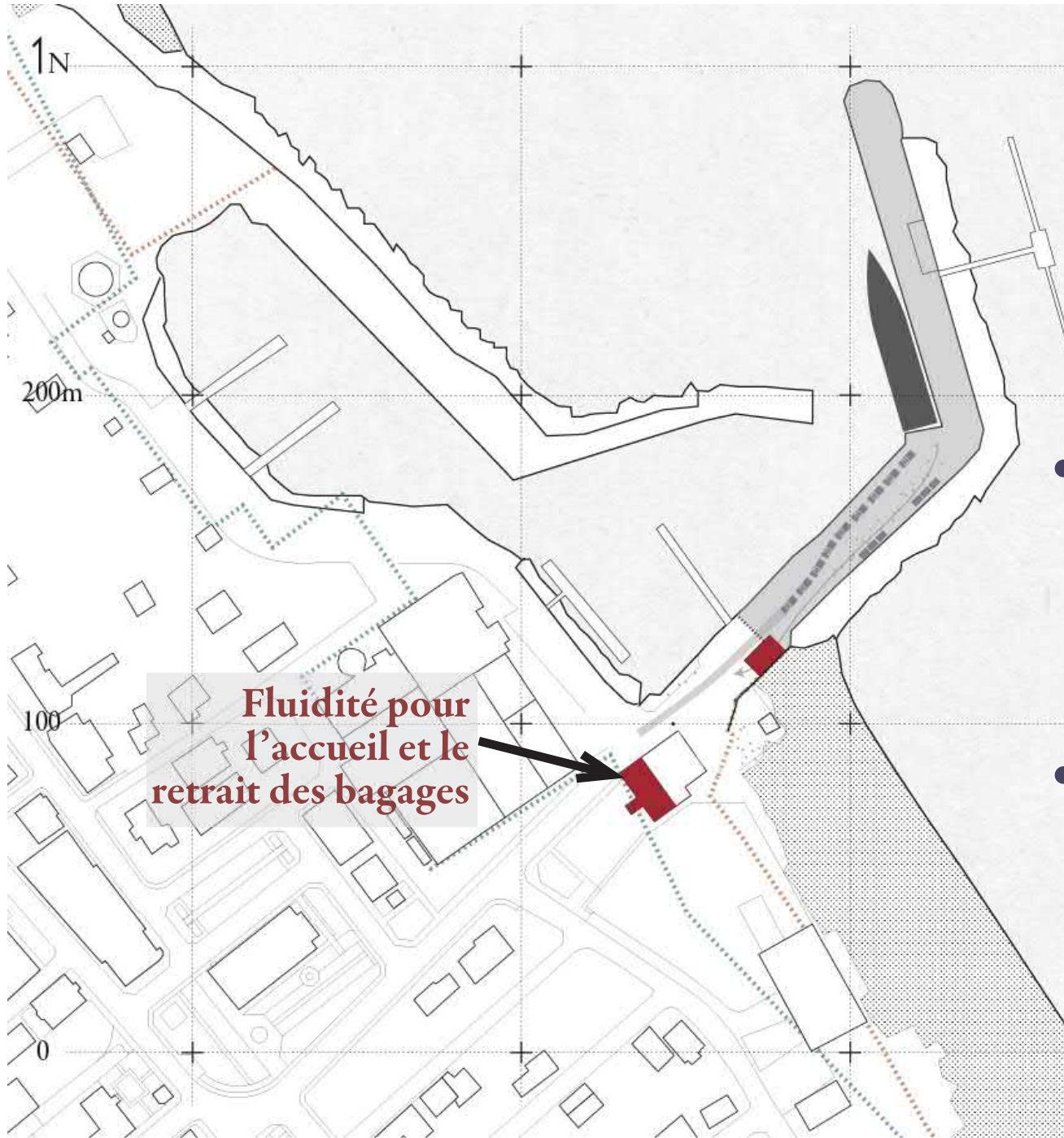


TRAFIC PASSAGERS PROPOSITION 2019



- Lieu d'attente pour les liaisons inter-îles
- Contrôles douaniers pour trafic international
- Délimitation d'une zone sous douane qui paralyse moins le fonctionnement du port

TRAFIC PASSAGERS PROPOSITION 2019

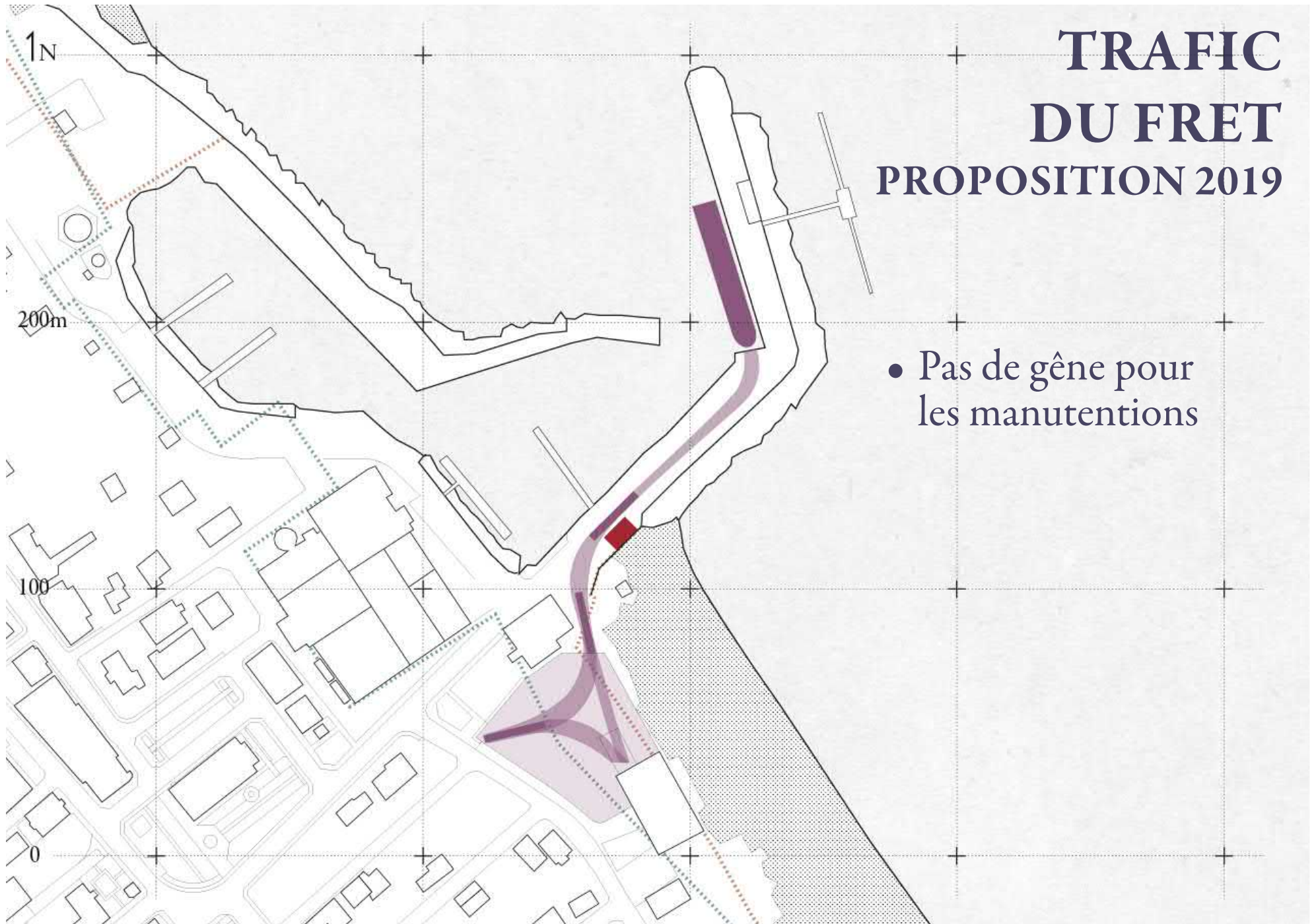


**Fluidité pour
l'accueil et le
retrait des bagages**

- Bâtiment modulaire polyvalent sur le chemin du ferry (douane et accueil des passagers inter-îles)
- Billetterie & stockage des chariots à bagages dans le bâtiment des douanes.

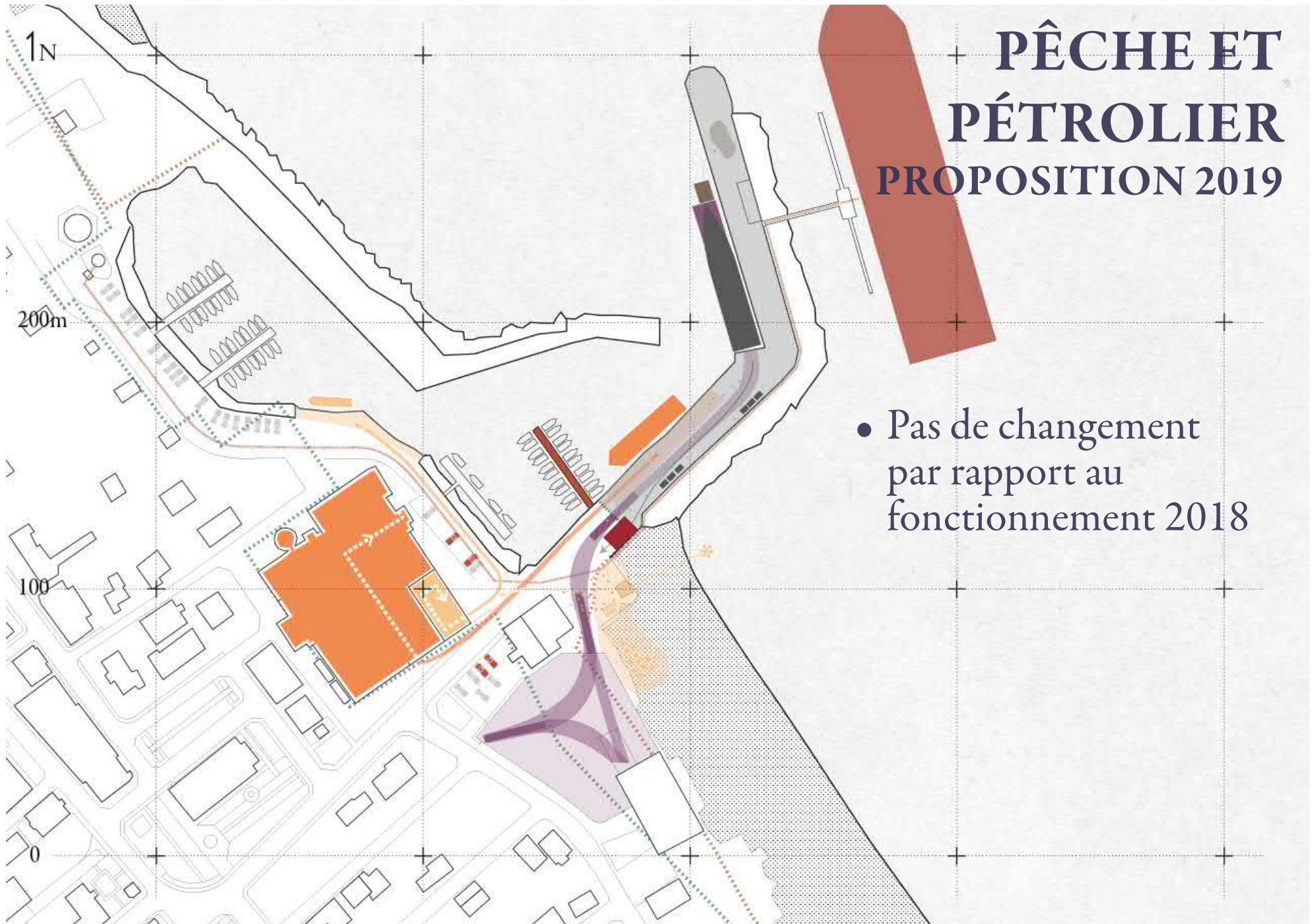
TRAFIC DU FRET PROPOSITION 2019

- Pas de gêne pour les manutentions



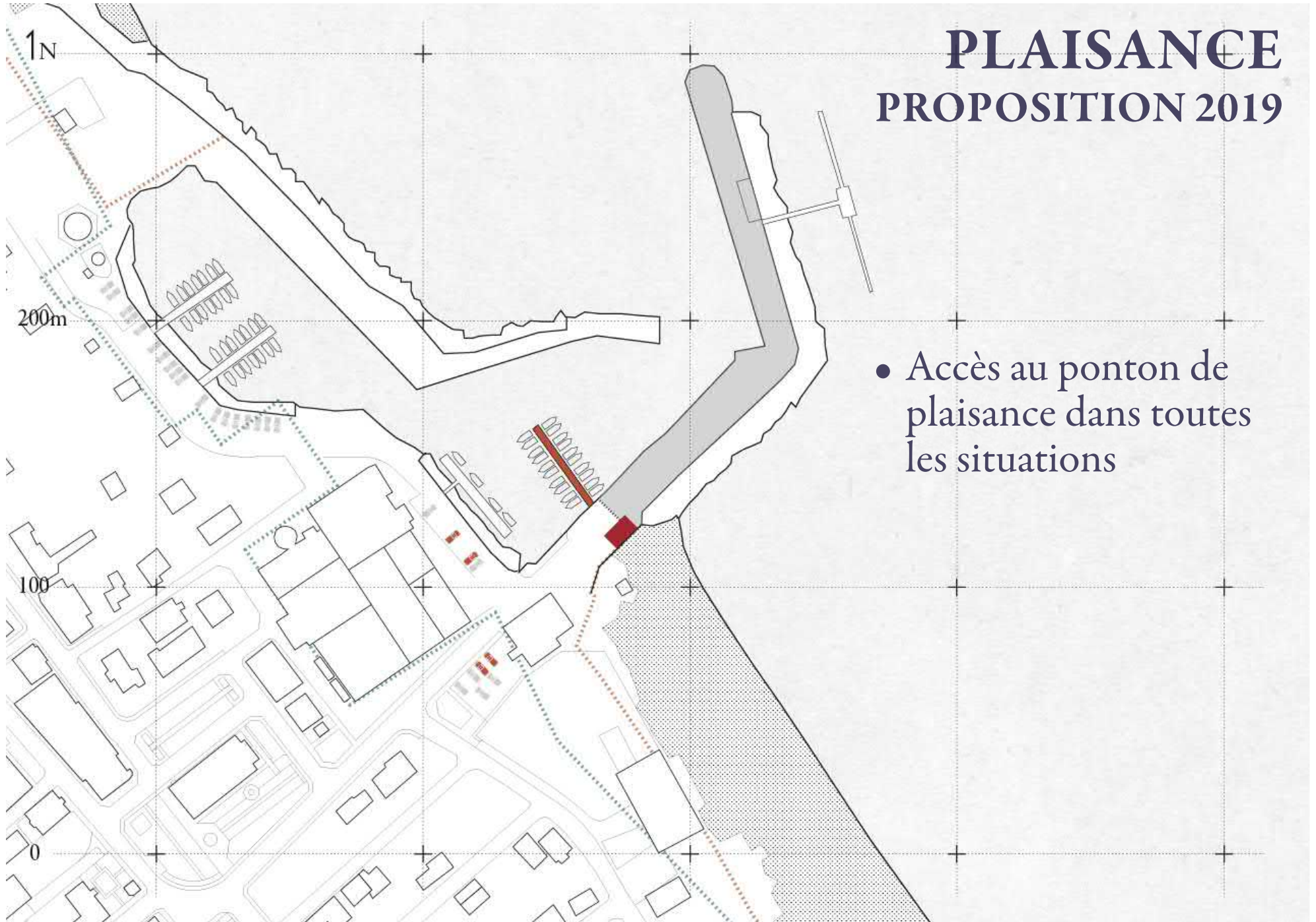
PÊCHE ET PÉTROLIER PROPOSITION 2019

- Pas de changement par rapport au fonctionnement 2018



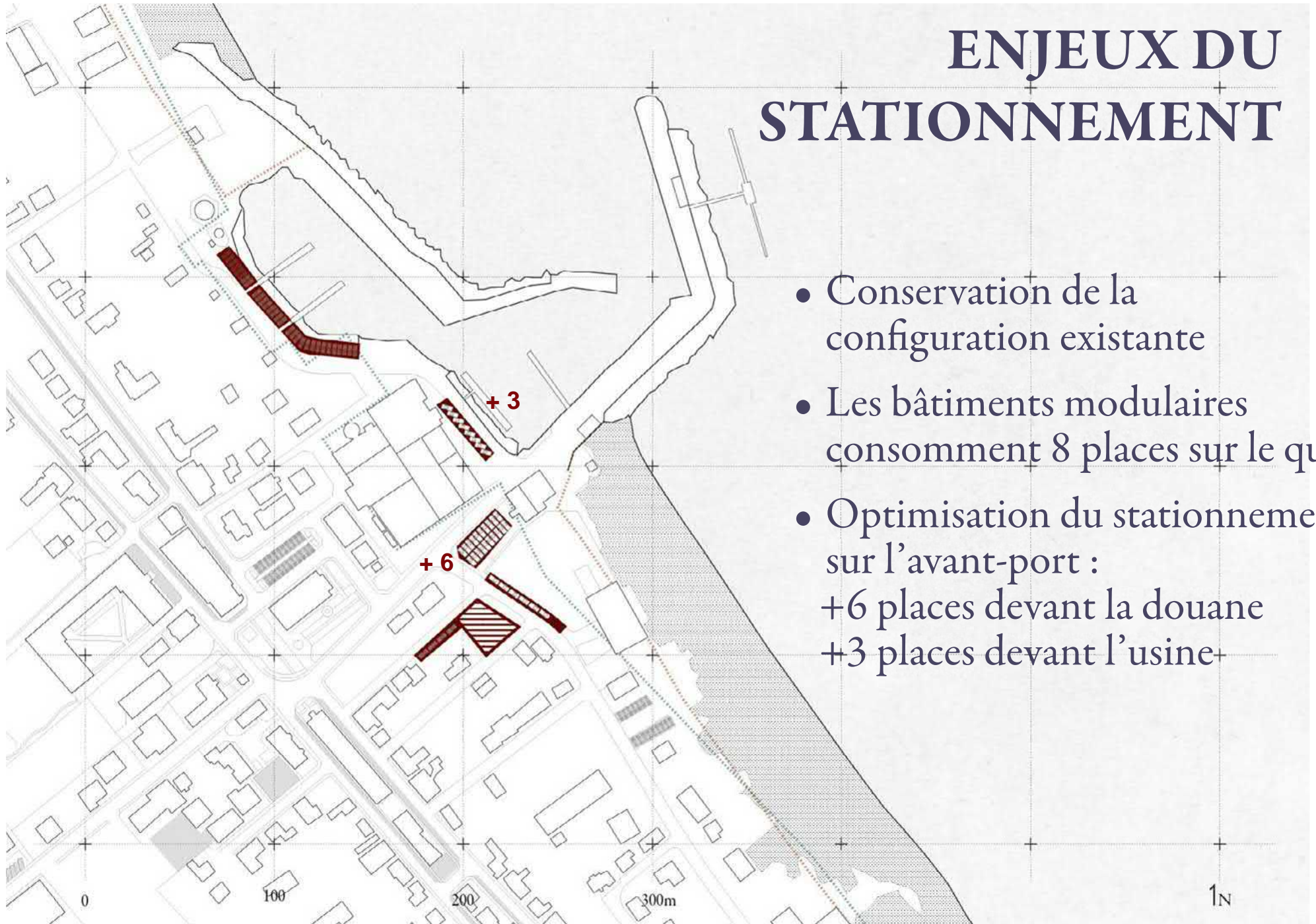
PLAISANCE PROPOSITION 2019

- Accès au ponton de plaisance dans toutes les situations



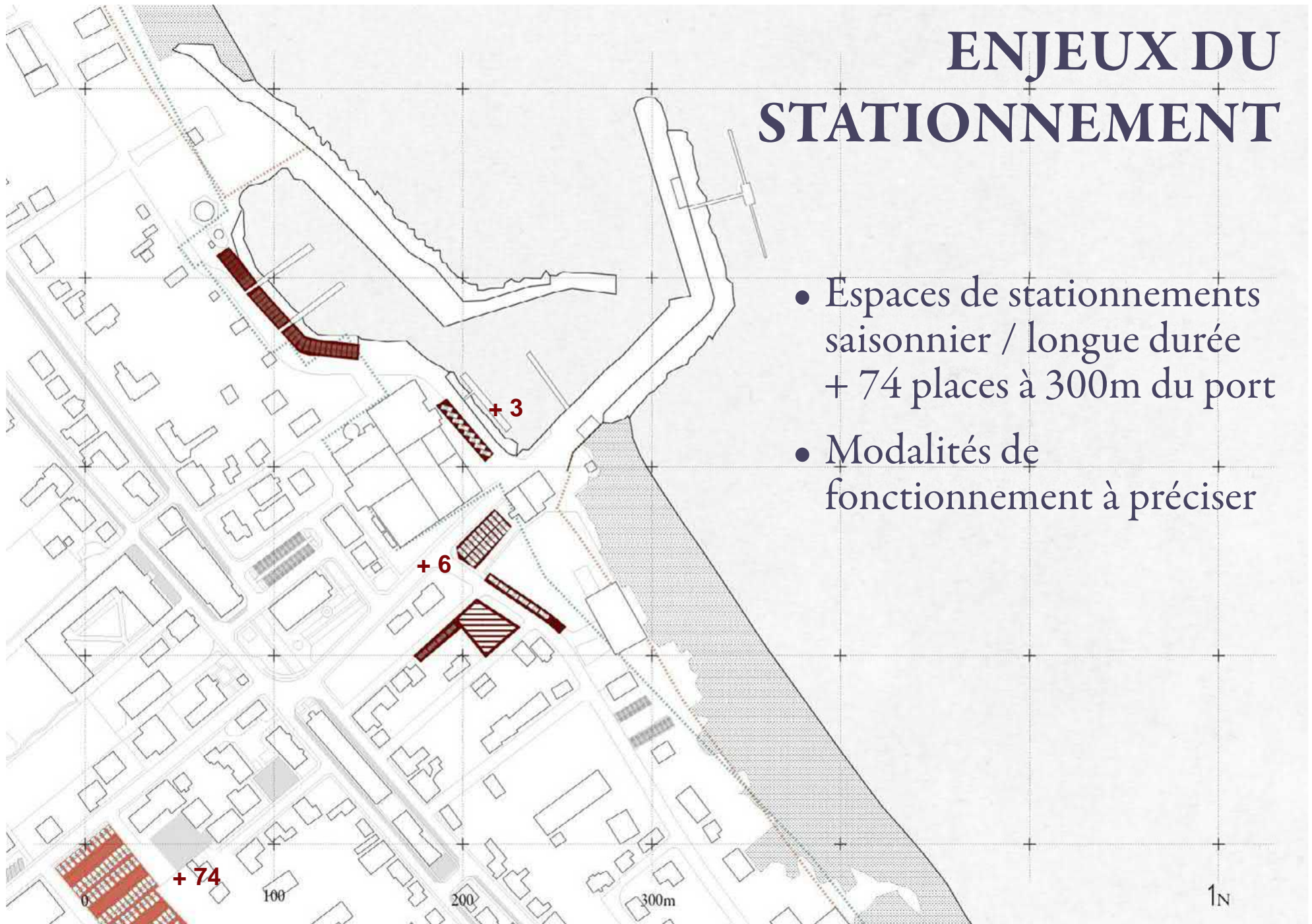
ENJEUX DU STATIONNEMENT

- Conservation de la configuration existante
- Les bâtiments modulaires consomment 8 places sur le quai
- Optimisation du stationnement sur l'avant-port :
+6 places devant la douane
+3 places devant l'usine



ENJEUX DU STATIONNEMENT

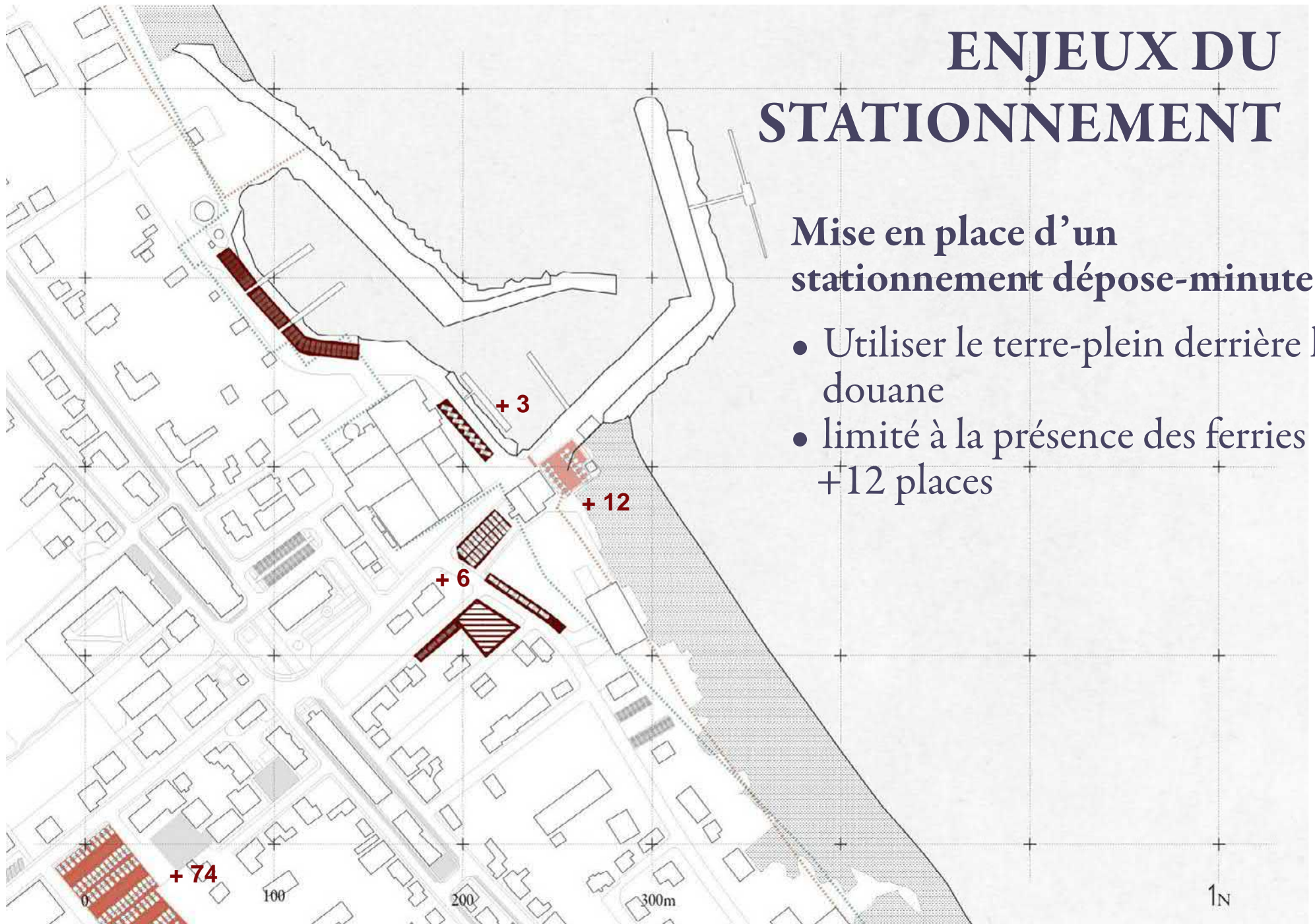
- Espaces de stationnements saisonnier / longue durée + 74 places à 300m du port
- Modalités de fonctionnement à préciser



ENJEUX DU STATIONNEMENT

Mise en place d'un
stationnement dépose-minute :

- Utiliser le terre-plein derrière la douane
- limité à la présence des ferries
+12 places

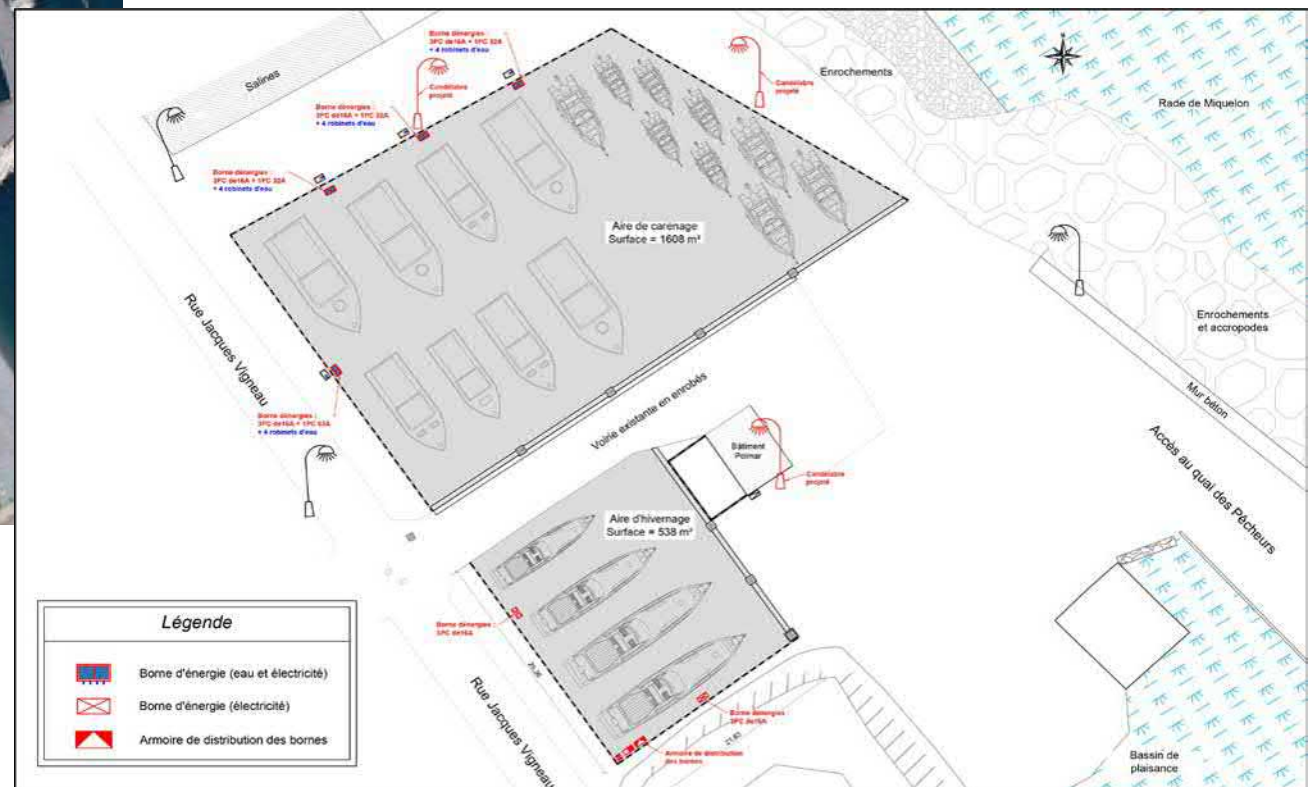


Autres travaux prévus en 2019

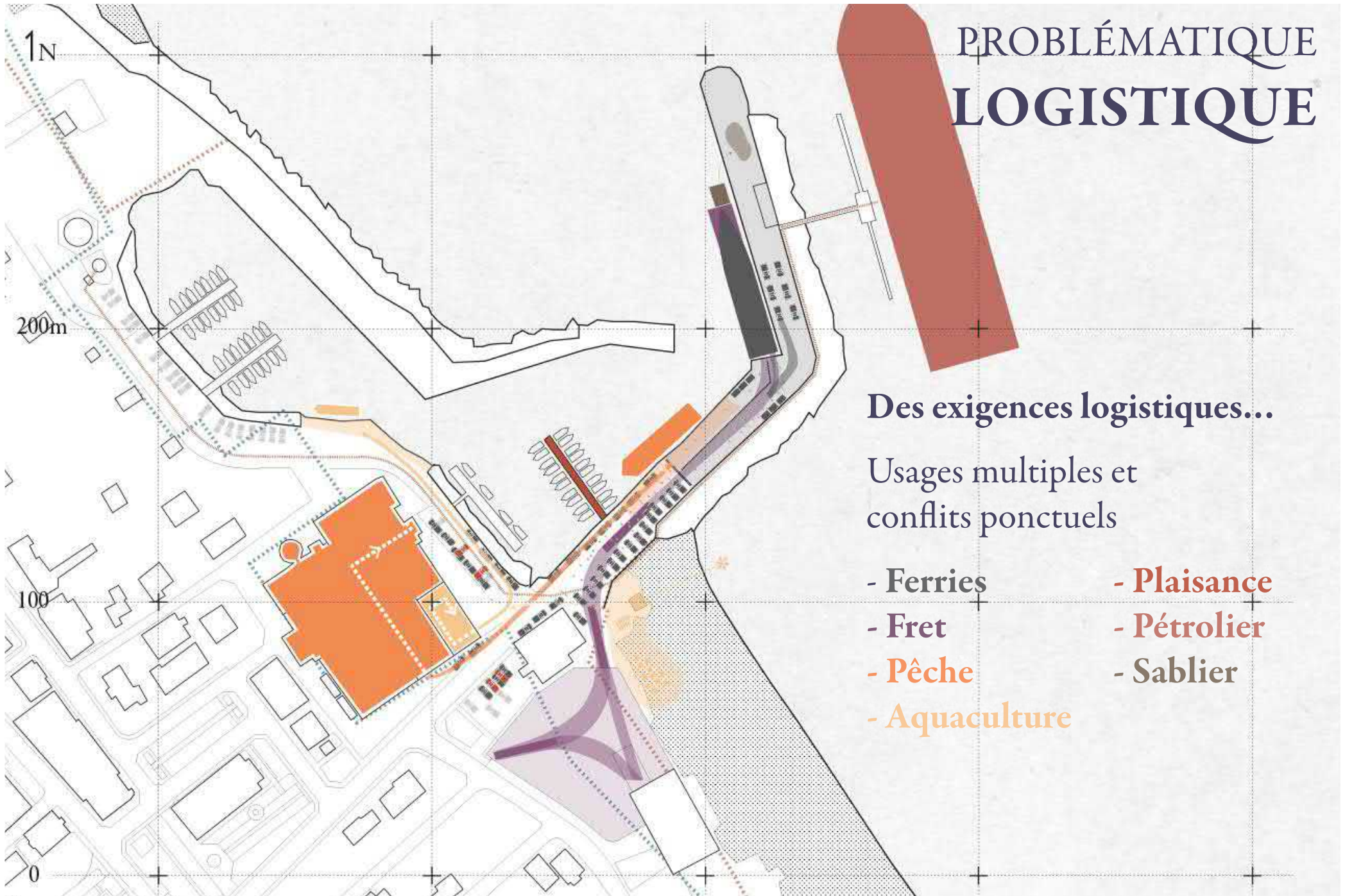
PORT À SEC



- Début des travaux en 2019
- 500 000 € sur budget État



PROBLÉMATIQUE LOGISTIQUE



Des exigences logistiques...

Usages multiples et
conflits ponctuels

- Ferries
- Fret
- Pêche
- Aquaculture
- Plaisance
- Pétrolier
- Sablier

2^{ème} partie :

**À moyen terme, les éléments du
projet d'aménagement du port**

À moyen terme, les éléments du projet d'aménagement du port

Penser l'aménagement du port pour les décennies à venir. Plutôt que de seulement répondre, au coup par coup, aux besoins des professionnels ou plaisanciers, les solutions d'aménagement sur le long terme cherchent à faire du port de Miquelon un véritable outil de développement fonctionnel et polyvalent, pour les besoins actuels et futurs.

En plus de l'aménagement des quais (l'avant-port), les réflexions intègrent les bâtiments et infrastructures de la façade littorale (l'arrière-port) et la connexion entre le port et le bourg.



départ de ferry pour St-Pierre, 2018



départ de vapeur postal pour St-Pierre, 1968, collection F.Detcheverry

PROBLÉMATIQUE LOGISTIQUE

Des exigences logistiques...
mais le quai fait partie
intégrante du village;

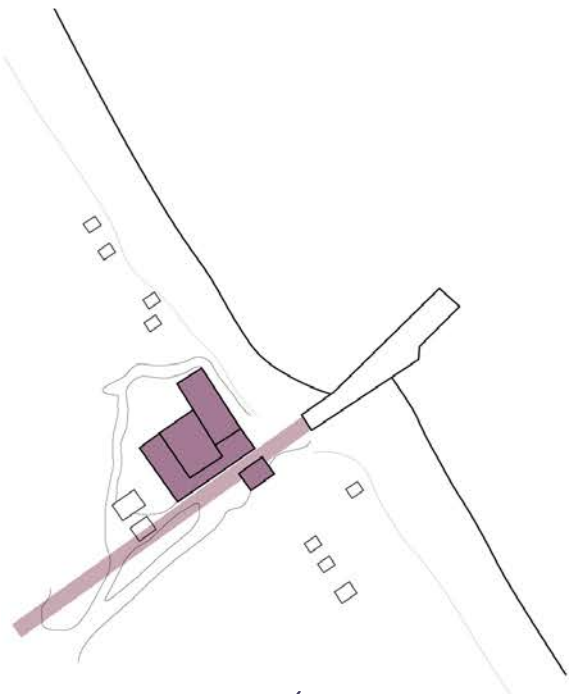
**Deux enjeux concrets liés
à la problématique :**

- Obsolescence des installations d'accueil existantes
- Flou dans l'articulation entre quai et centre-bourg : conflit entre accueil des flux et logistique (stationnement), impression d'entrer dans le village par un chemin de traverse.

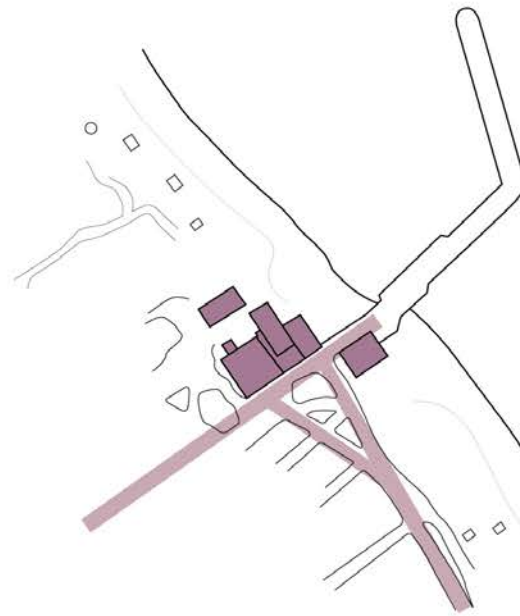


PROBLÉMATIQUE HISTORIQUE

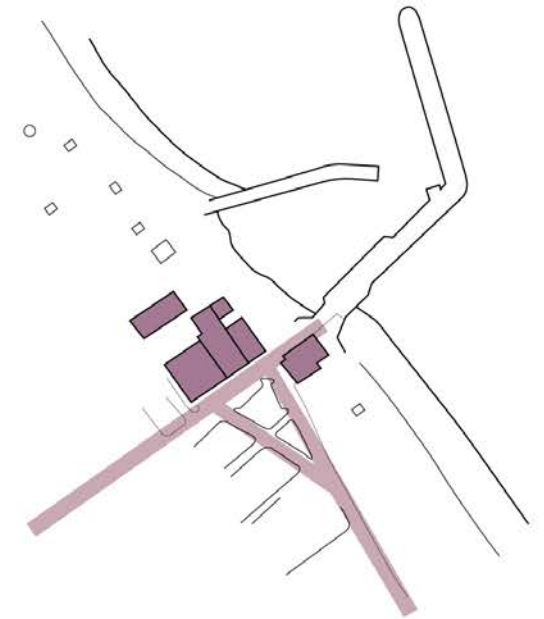
Dans un premier temps, pas de terre-plein à la sortie du quai.
La grave garde son rôle de port
et les échanges ne nécessitent pas
de plateforme logistique.



1949



1978

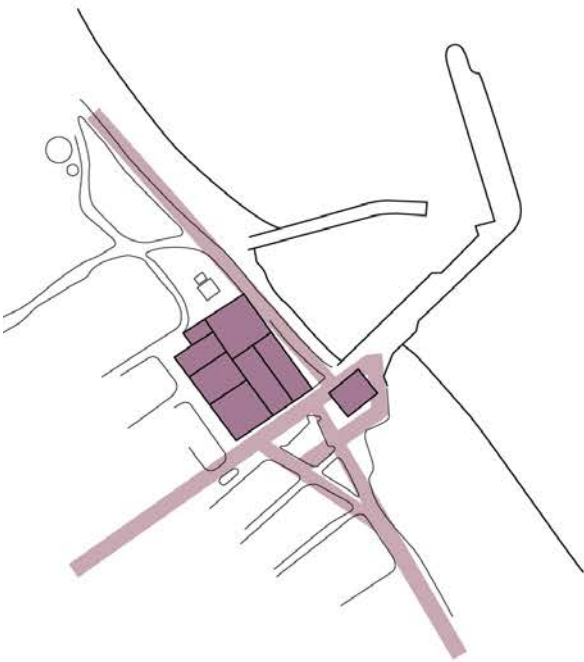


1985

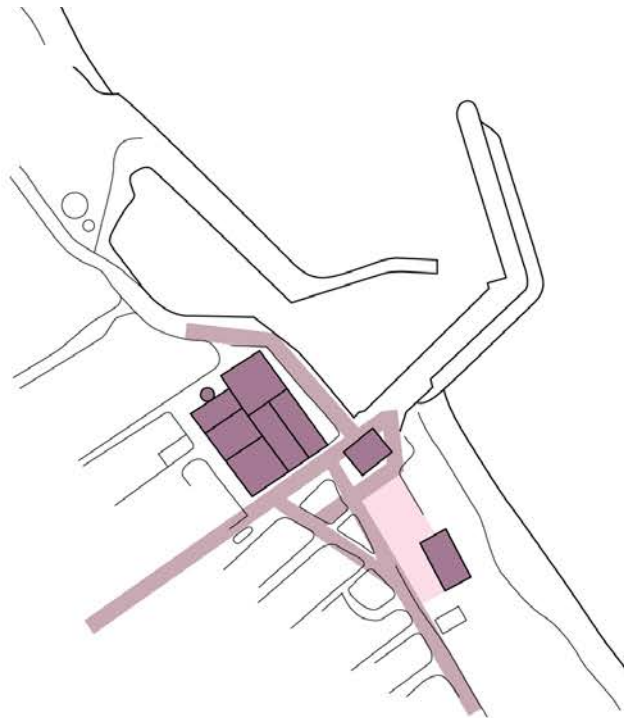


PROBLÉMATIQUE HISTORIQUE

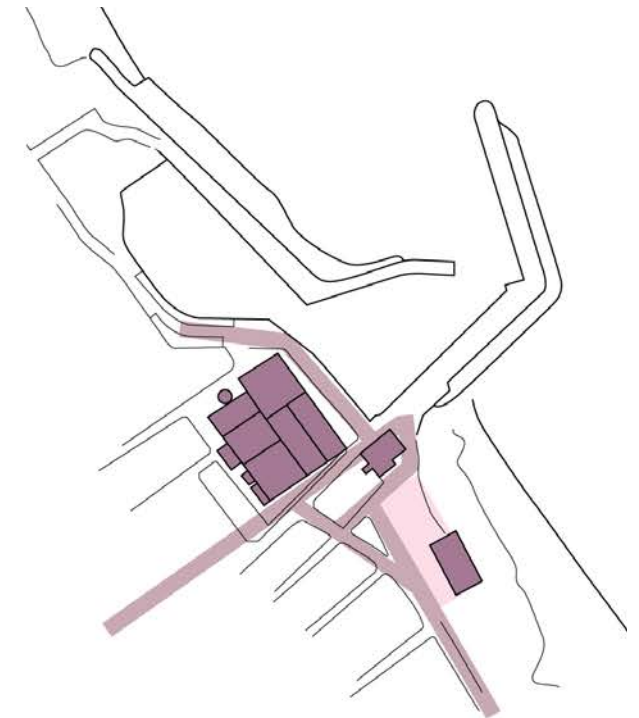
À partir de 1990,
aménagement d'un terre-plein
ouvert sur une grave qui
a perdu son usage de port.



1990

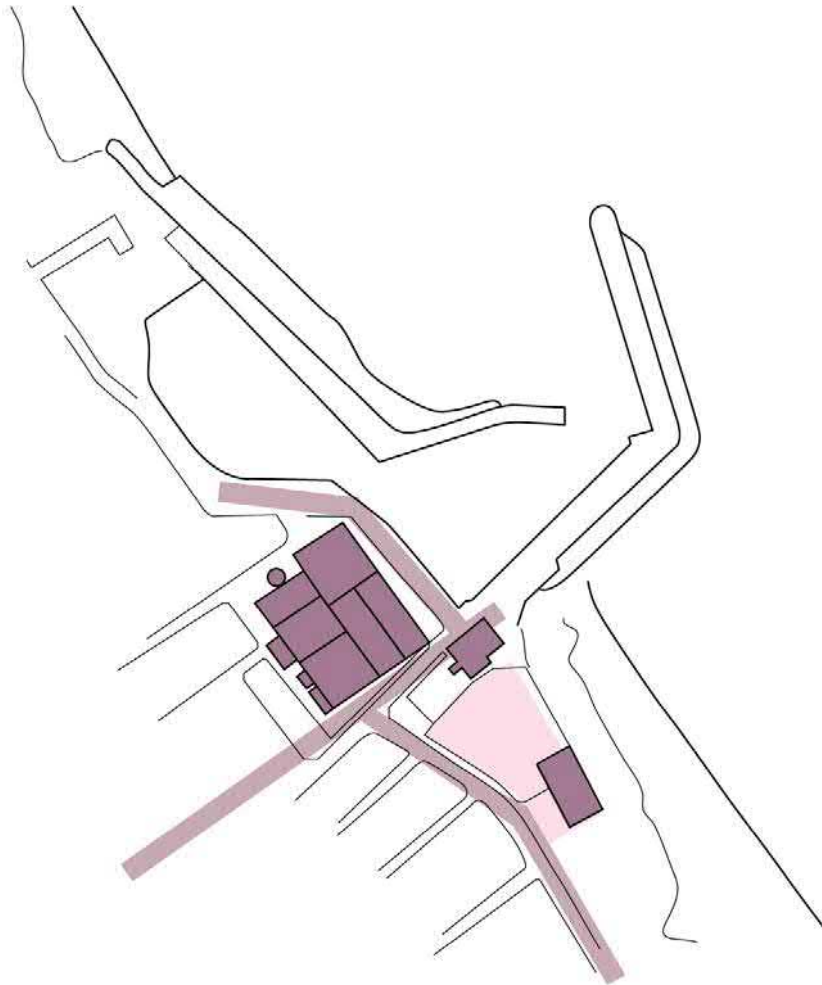


2000



2012

PROBLÉMATIQUE CONSTAT 2019



- La fermeture du terre-plein pour des raisons logistiques contraint les flux et réduit l'espace en sortie de quai.
Double goulot d'étranglement causé par les flux venant de la digue et du village.
- Le port en voie de saturation : trafic en hausse, nouvelles activités...

SCHÉMA DE DÉVELOPPEMENT STRATÉGIQUE



- Absence d'études stratégiques dédiées au site de Miquelon
- Une proposition portée par la commune de Miquelon (2017)
- **Lancement d'une étude financée par l'État en 2019**

DES TRAVAUX DÈS 2019



- **Port à Sec**
Début des travaux en 2019
500 000 € sur budget État
- **Enrobé du quai Principal**
Début des travaux en 2019
- **Autres travaux identifiés**
Plan incliné d'accès
au port à sec
Réparation du musoir du
quai Principal
Dragage pour l'accueil de
nouveaux appontements

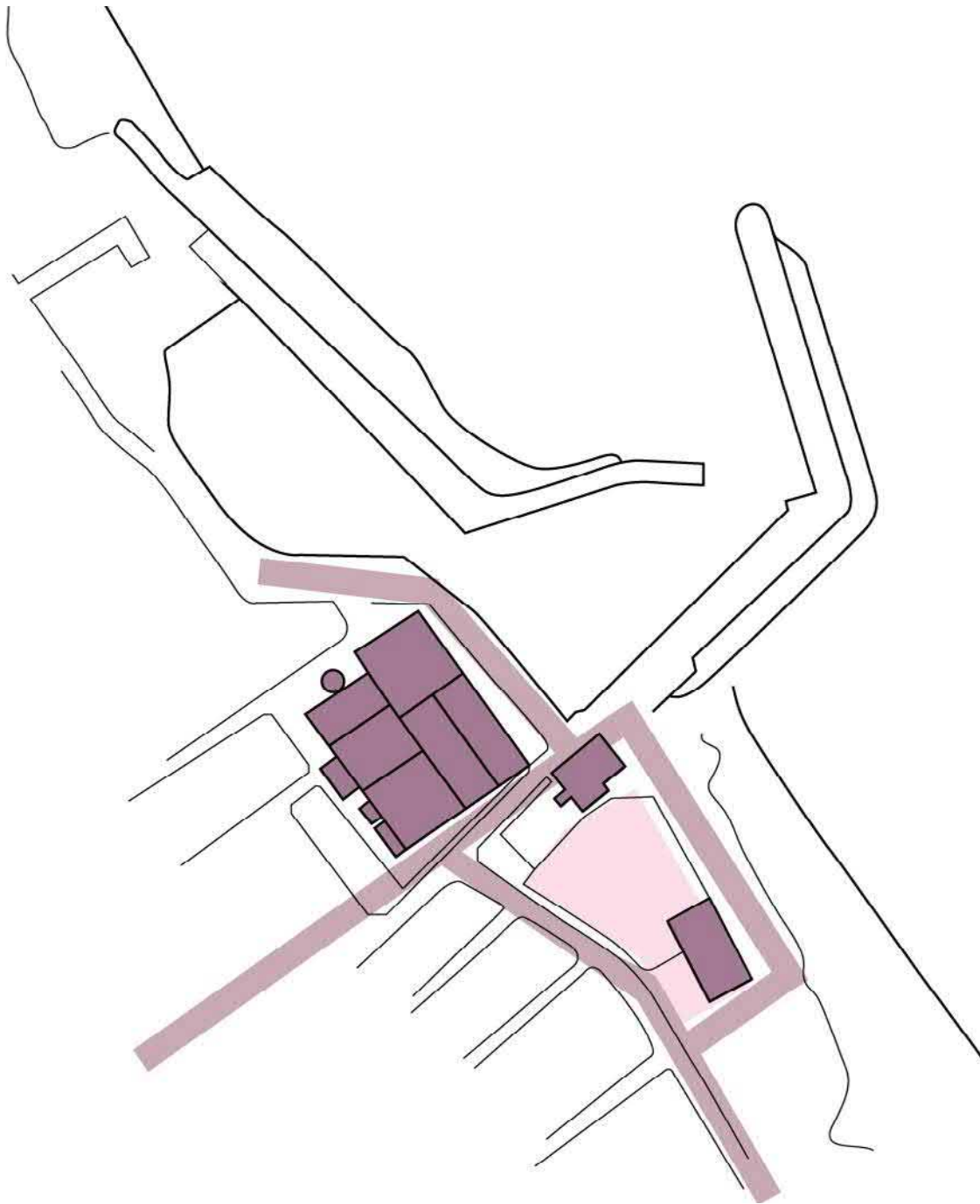
PROBLÉMATIQUE DÉVELOPPEMENT

En plus des projets d'augmentation de la capacité du port, une réflexion sur les conditions d'accueil sur la terre ferme est nécessaire.

Projet d'aménagement du port au stade esquisse proposé par la mairie, Septembre 2017.

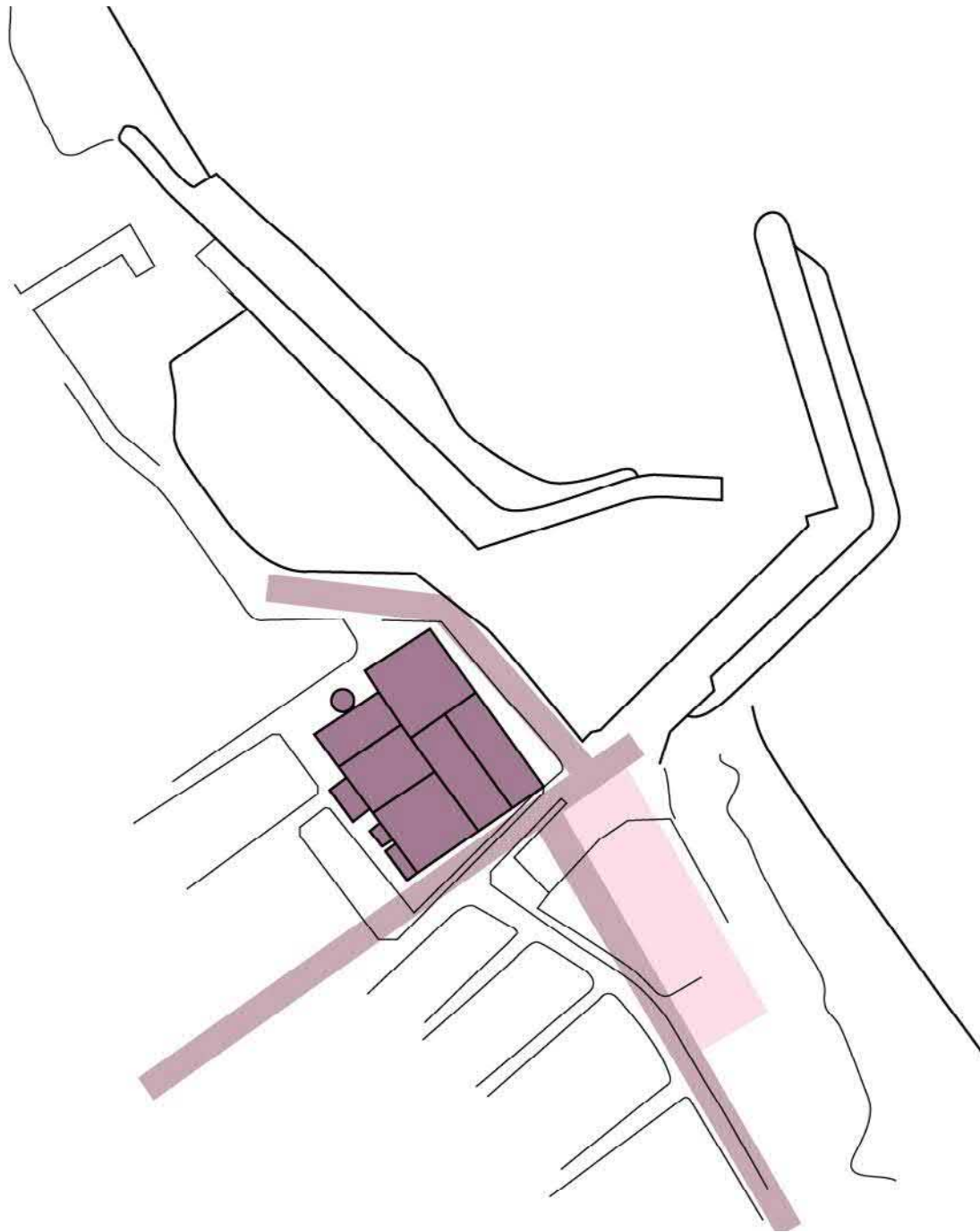
PROBLÉMATIQUE PROPOSITION 1

Possibilité d'acter la fermeture en matérialisant un îlot, mais conflit avec les contraintes littorales.

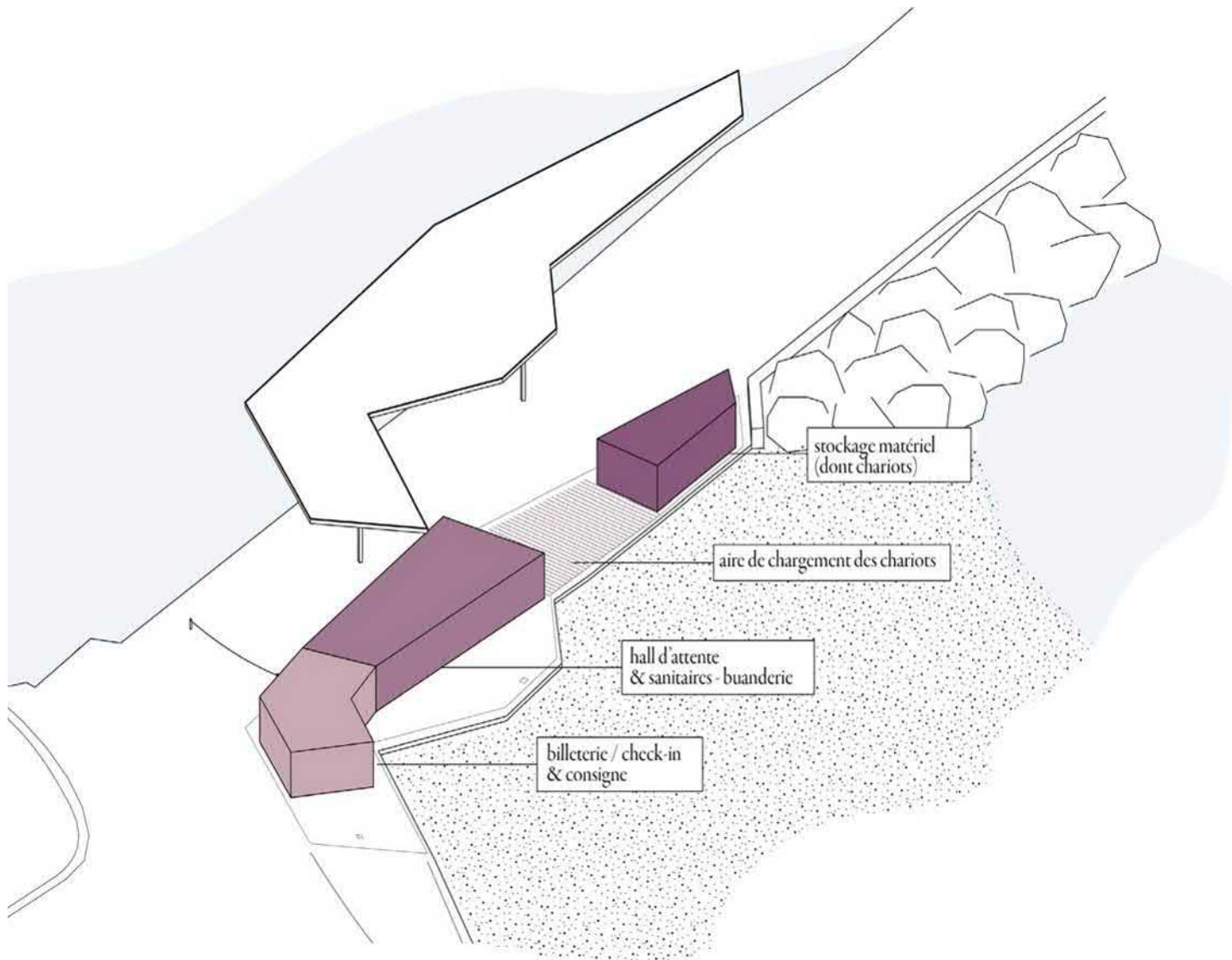


PROBLÉMATIQUE PROPOSITION 2

Possibilité de libérer
le terre-plein ?



LE BESOIN D'UNE GARE MARITIME



- Aménager une vraie gare maritime en entrée de quai, en lieu et place du bâtiment actuel des douanes et des futurs bâtiments modulaires.
- Usage partagé avec douanes ? Pêche ? Plaisance ?

Situation en 2019



Gare maritime

le bâtiment prolonge la digue sans interrompre
le lien visuel entre le quai et le centre



INTERFACE VILLE-PORT

PROPOSITION 1

Route en limite

Elle peut faire l'objet d'un projet de sol pour augmenter la résistance du village aux risques de submersion.

Les parcelles au sud de la rue peuvent accueillir de nouveaux bâtiments conçus en fonction du risque, ou, proche du quai, un espace de stationnement en remplacement de celui de la douane.



INTERFACE VILLE-PORT

PROPOSITION 2

Route en retrait

La stratégie d'adaptation au risque peut être différente (avec une zone tampon d'une dizaine de mètres de large).

La marge accueille à proximité du port un espace de stationnement en remplacement de celui de la douane.



3^{ème} partie :

**Le centre-bourg : réaménagement
de la place des Ardilliers
et connexion au port**

Le centre-bourg : réaménagement de la place des Ardilliers et connexion au port

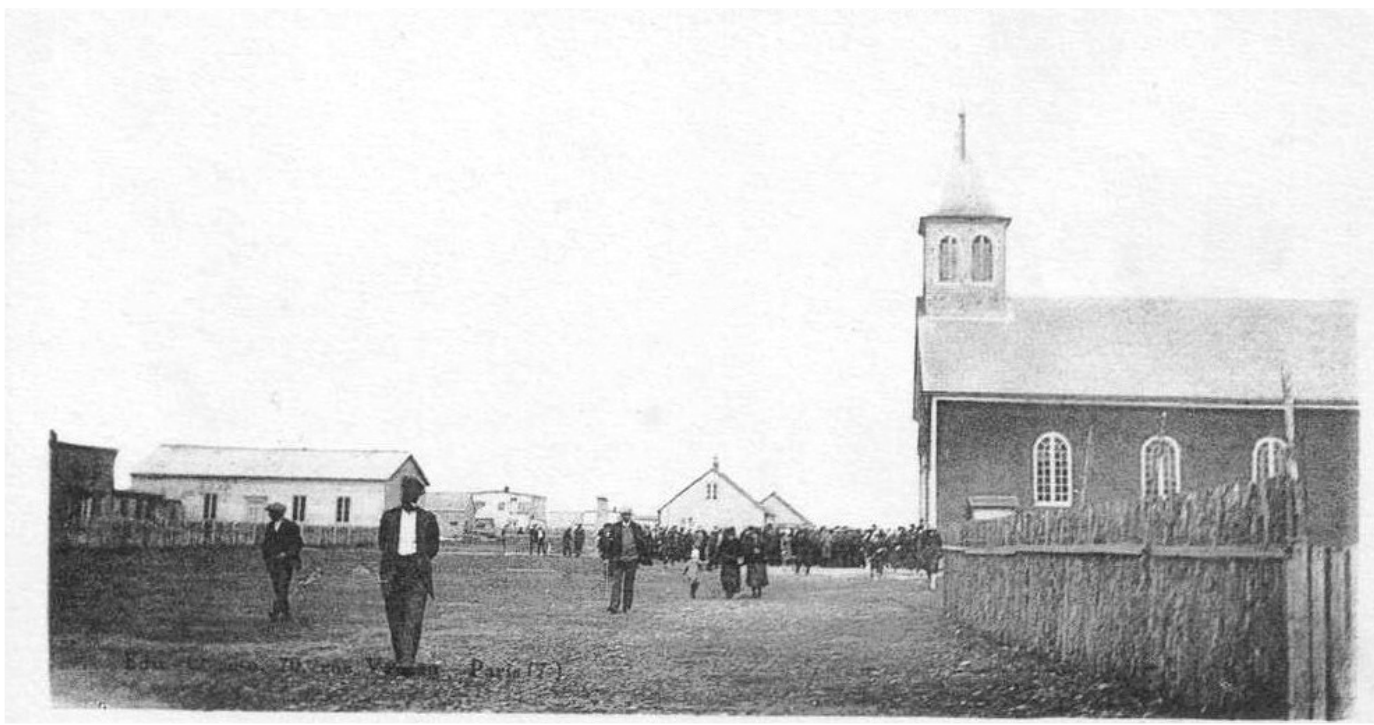
La réflexion se porte particulièrement sur l'aménagement de la place des Ardilliers et sa connexion avec le port.

Les propositions d'aménagement doivent permettre à la place d'être le lieu central de rassemblement pour les grands événements tout en maintenant continuité du réseau routier et piétonnier pour la vie quotidienne du village, et ceci dans l'axe Nord-Sud, comme dans l'axe Est-Ouest, entre le port et l'aéroport.



USAGES DE L'ESPACE PUBLIC

- Le port comme espace public le plus fréquenté et le plus *réel*, tout au long de l'année.



Qu'en est-il de la place ?



USAGES DE L'ESPACE PUBLIC

- Les événements publics du village (14 juillet, 25km de Miquelon)
- Dans les journées d'été plus ordinaires, terrain de jeu.
- La Maison de la Nature, dont la vocation touristique et scientifique n'est que partiellement traduite par l'aménagement de la place.



IMPLANTATIONS

Les bâtiments à vocation collective, qu'ils proposent un service marchand, public ou des emplois, sont à l'origine des déplacements et des interactions qui font la ville.
Quelles opportunités ?

Scolaire

Commerces & Restaurants

Services

Installations dédiées au tourisme

Loisirs

Activités économiques

Infrastructures

Boulangerie ?

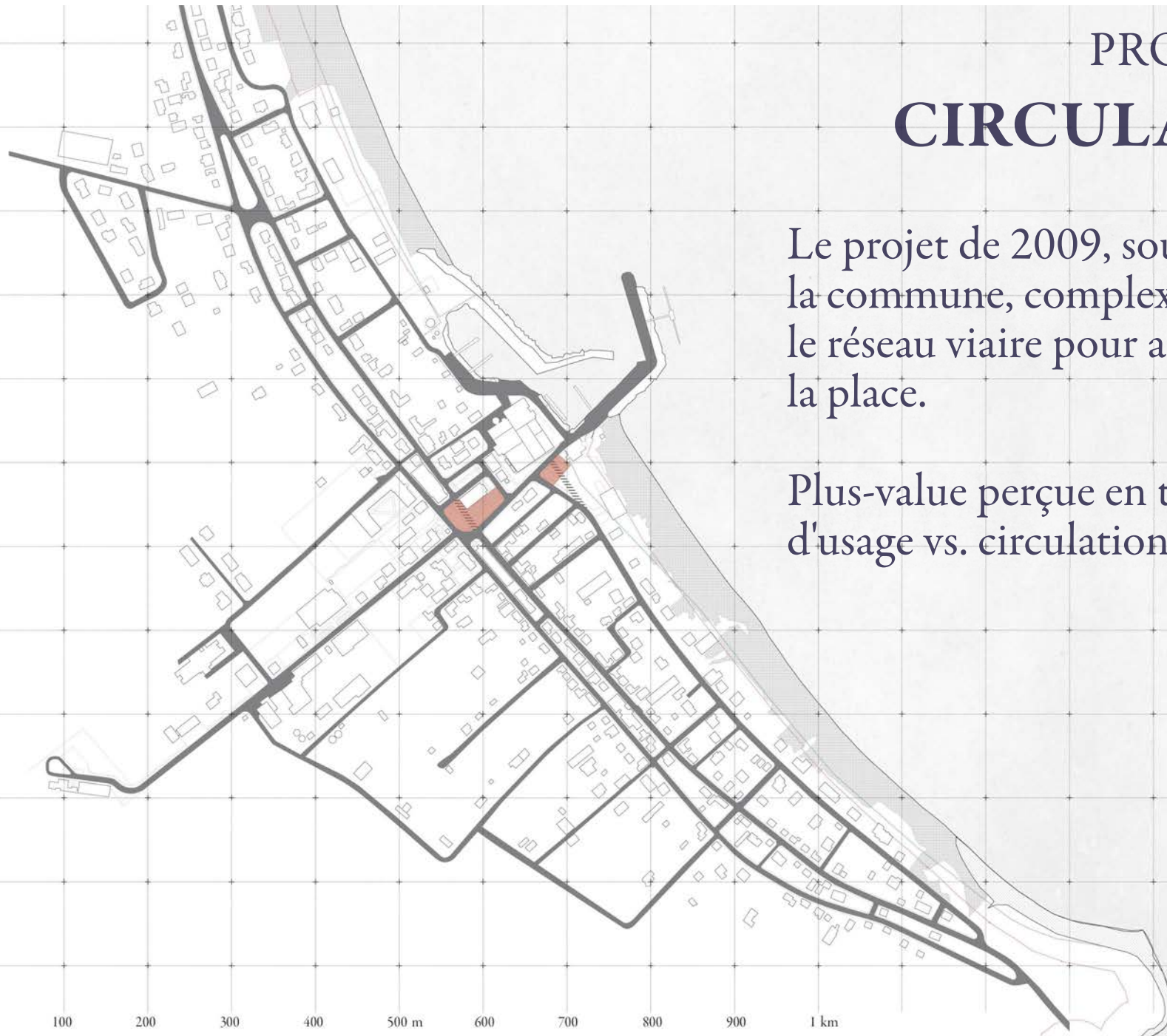
Brasserie ?

... ?

PROJET 2009 CIRCULATION

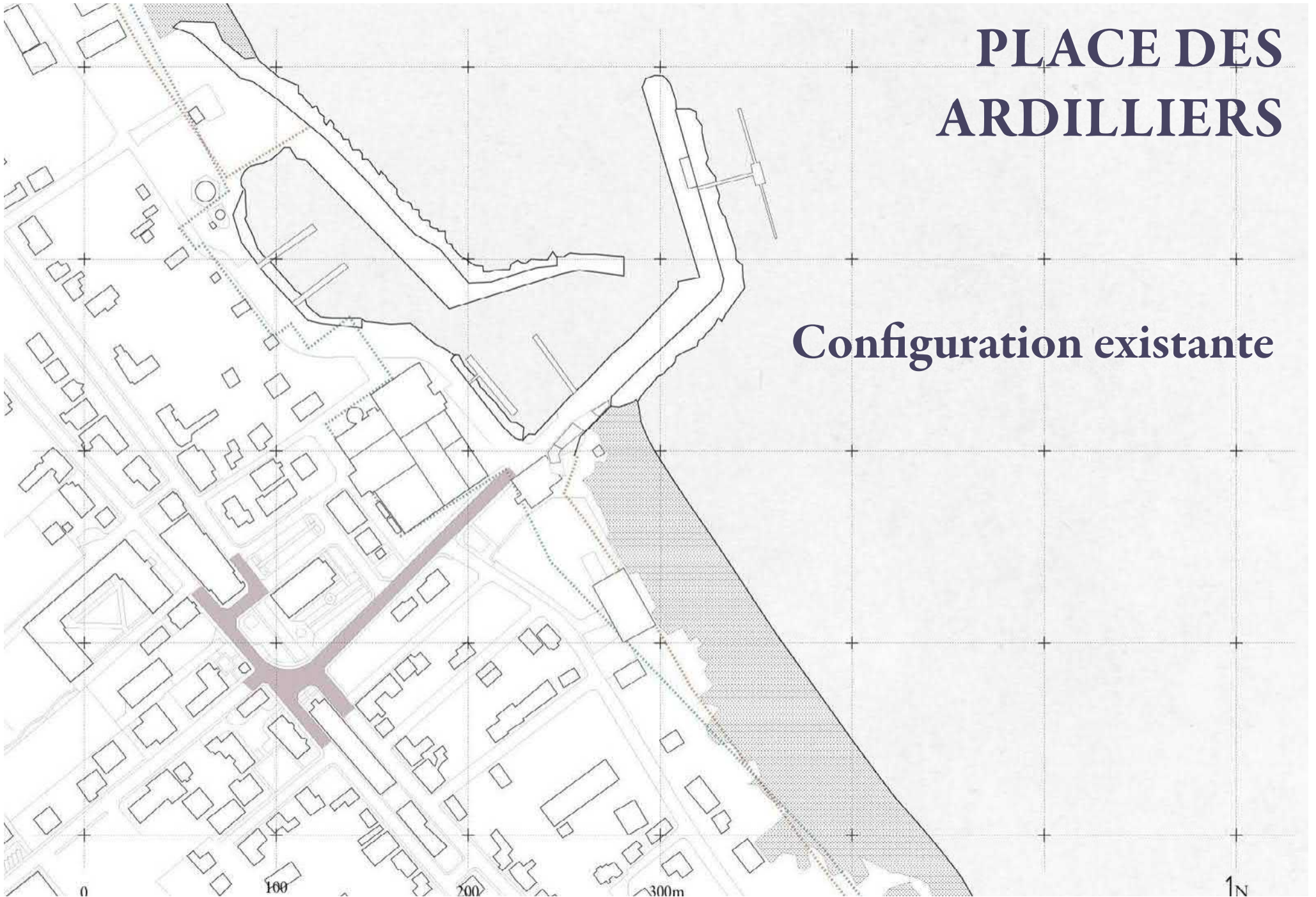
Le projet de 2009, souhaité par la commune, complexifie le réseau viaire pour aménager la place.

Plus-value perçue en terme d'usage vs. circulation ?



PLACE DES ARDILLIERS

Configuration existante





PROJET 2019
SOUHAITÉ PAR LA COMMUNE
PLACE DES ARDILLIERS

- Rétablissement de la continuité de la RN3 sur la place des Ardilliers, devant l'église.
- Redressement de la rue des Acadiens dans l'axe de la rue menant vers l'aéroport.
- Espace piéton continu du port à la place
- Place en configuration de plateau, avec des espaces définis en relief (monument aux morts, jardins)
- La MNE dispose d'un parvis agrandi aménagé en jardin (pour protéger du vent, atténuer la présence du carrefour)

0

100

200

300m

1N

Rétablissement de la continuité
de la RN3 devant l'église et parvis
agrandi devant la MNE.



Sud de la place des Ardilliers

La halle qui peut à la fois abriter les enfants de l'école à l'entrée et la sortie ou de petites manifestations, sert de pivot entre le centre et la plaine au sud du village.



4^{ème} partie :

**Historique du peuplement du village
et évolution de la forme urbaine**

Historique du peuplement du village et évolution de la forme urbaine

Historiquement développé en longueur, sur la partie la plus haute, le bourg s'est développé sans relation directe avec le port.

Un nouvel axe s'est progressivement créé entre le port et l'aéroport, confortant la place des Ardilliers comme place centrale.

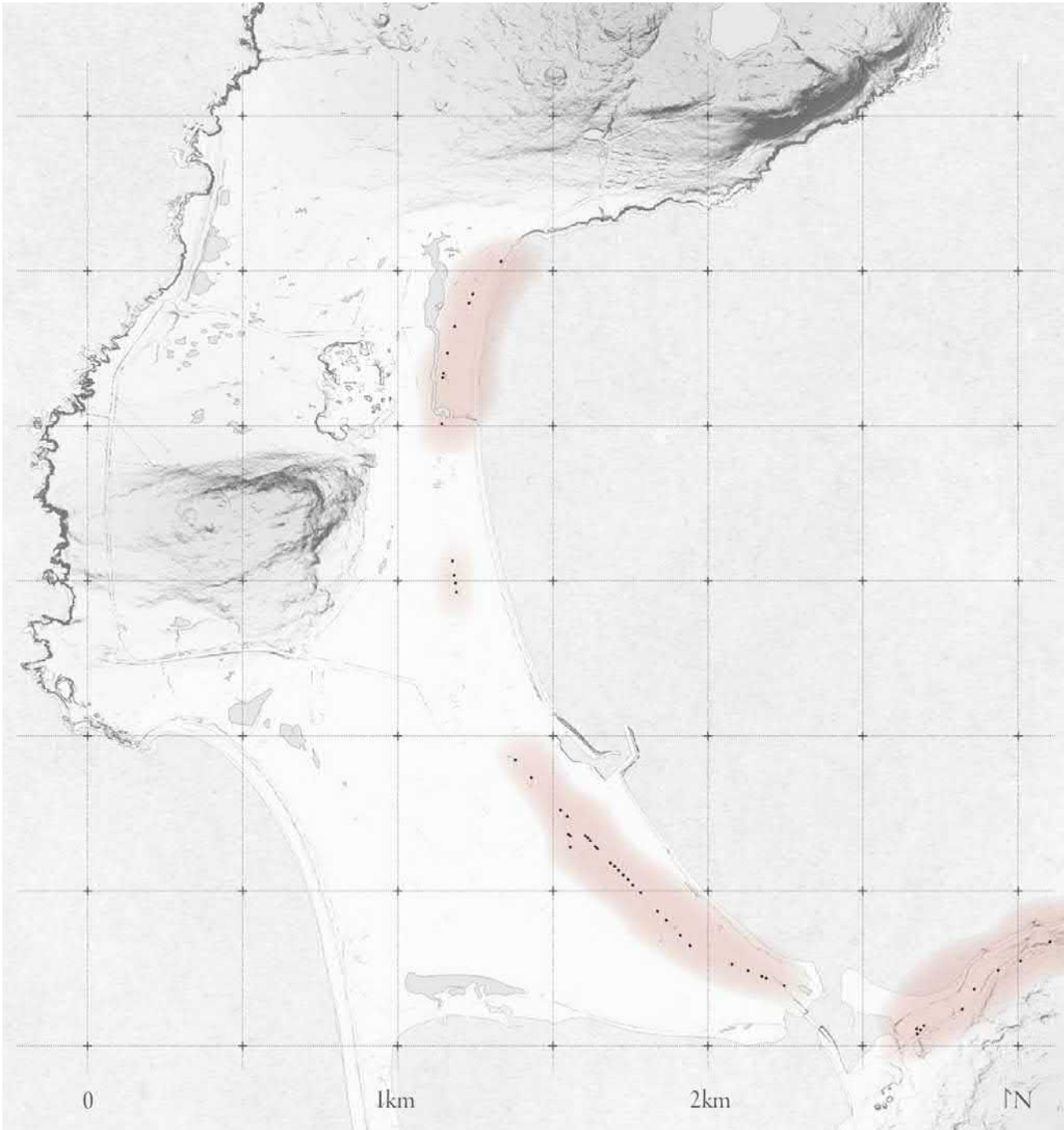
Plus récemment, avec le lotissement du Cap, le bourg semble se disperser en deux pôles.

La réflexion d'aménagement du bourg, menée en concertation, doit tenir compte de cette dispersion et aborder sereinement et sans alarmismes des enjeux liés aux effets prévisibles des changements climatiques.

HISTORIQUE PEUPLEMENT

1827 : ÉTABLISSEMENT DISPERSÉ

La grave importe en premier ; répartition des maisons le long du littoral. La maison du gouvernement et les commerces se trouvent au niveau de l'actuelle place des Ardilliers.



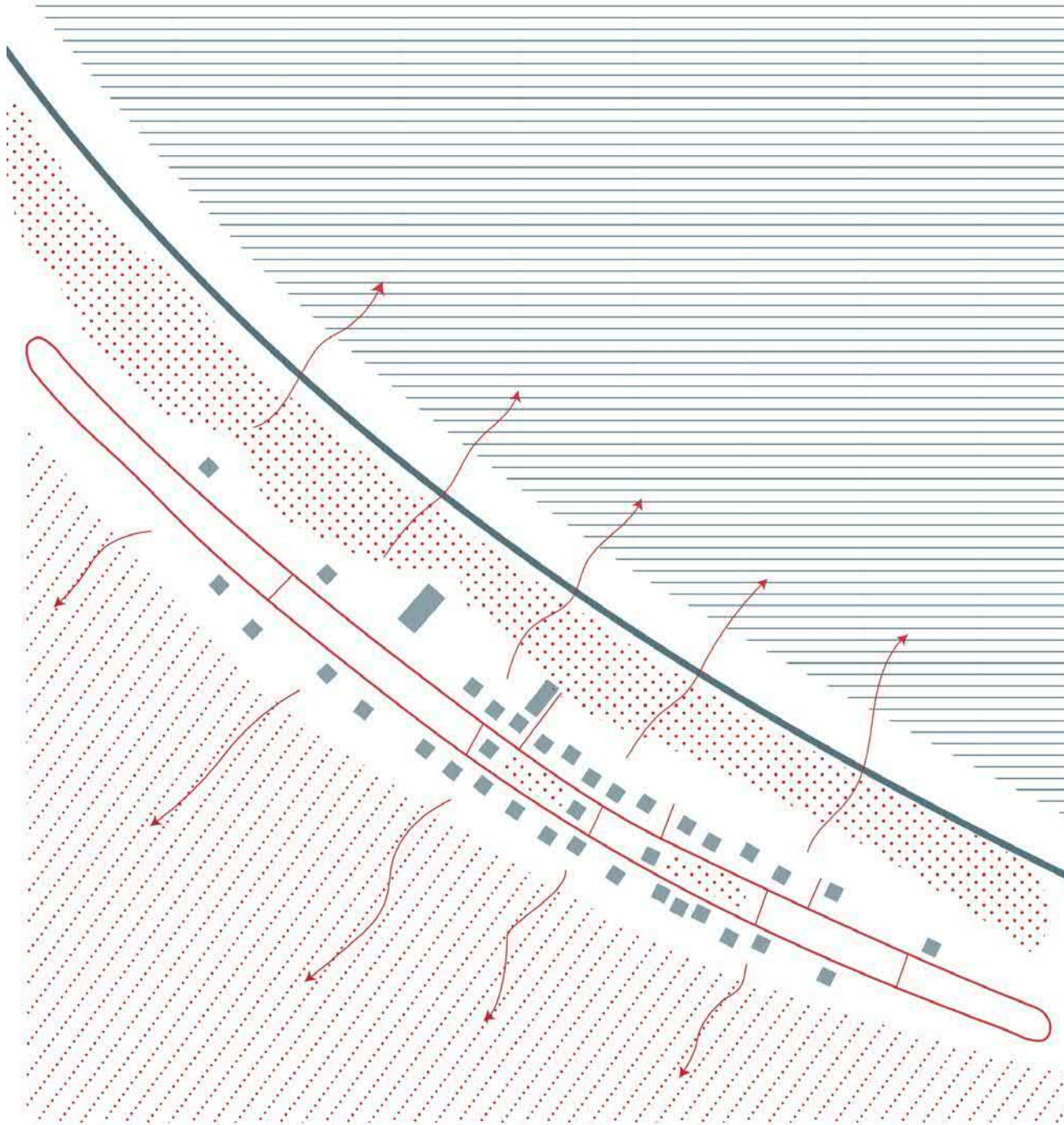
HISTORIQUE PEUPLEMENT

début XX^e :

VILLAGE-RUE

Concentration de l'urbanisation au niveau du village actuel.

Le village linéaire tourne le dos au littoral. La grave sert de port, et la relation entre ville et port est liée à la pêche artisanale : le port correspond à l'arrière de chaque jardin.

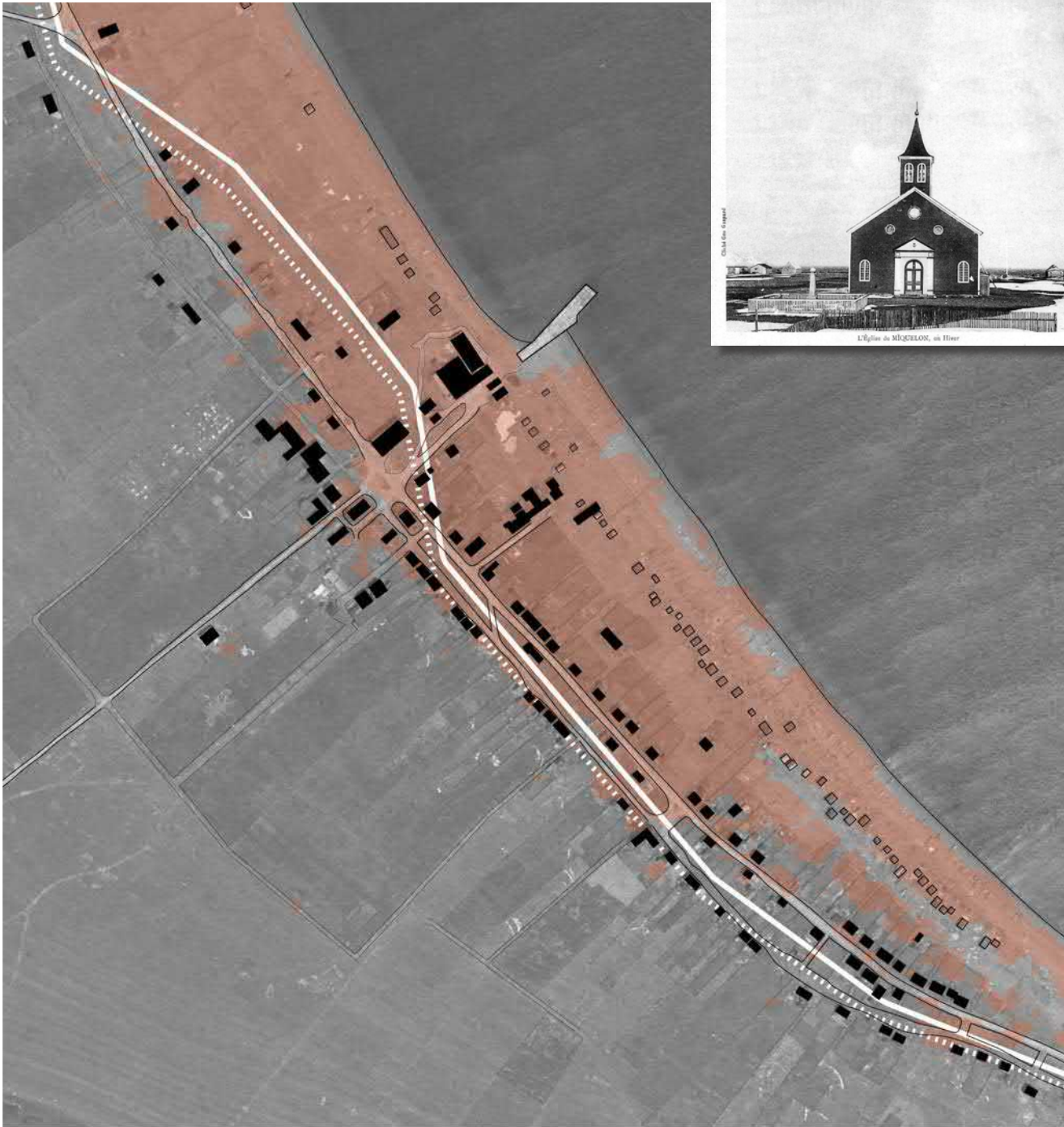
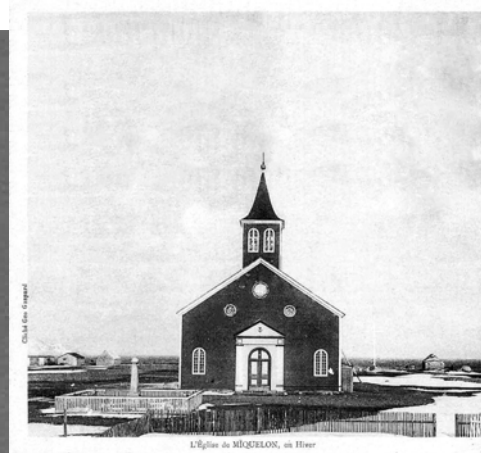


HISTORIQUE PEUPLEMENT

1949 :

VILLAGE-RUE

Superposition d'une orthophotographie d'époque avec l'aléa de submersion et la zone de plus haut relief : La place, encore rudimentaire, apparaît comme un espace davantage protégé que le reste du village.

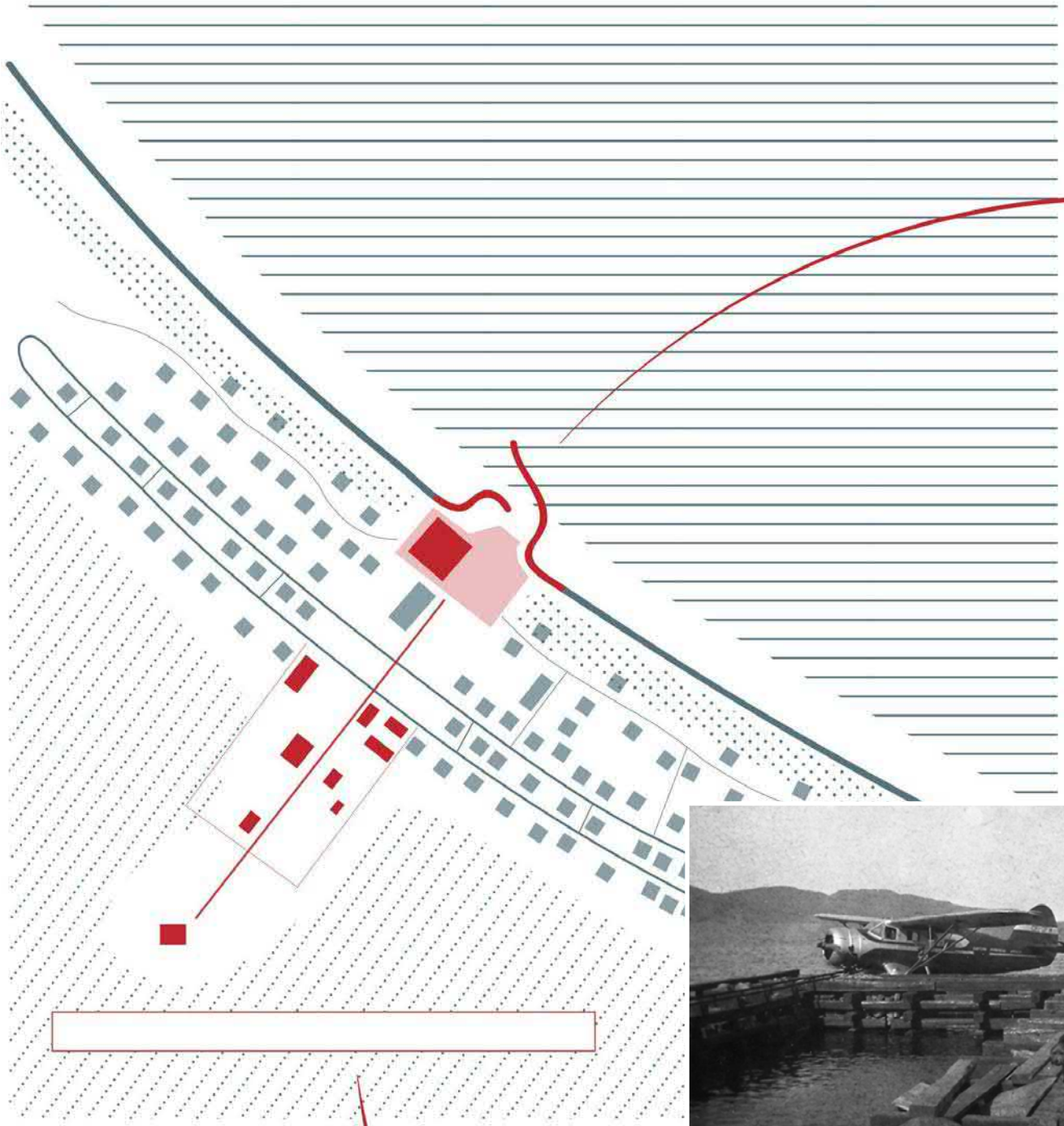


HISTORIQUE PEUPLEMENT

XX^e-XXI^e : VILLAGE ÉQUIPÉ

La construction du minimum d'équipements pour affronter l'isolement forme un axe de services perpendiculaire à celui du village-rue.

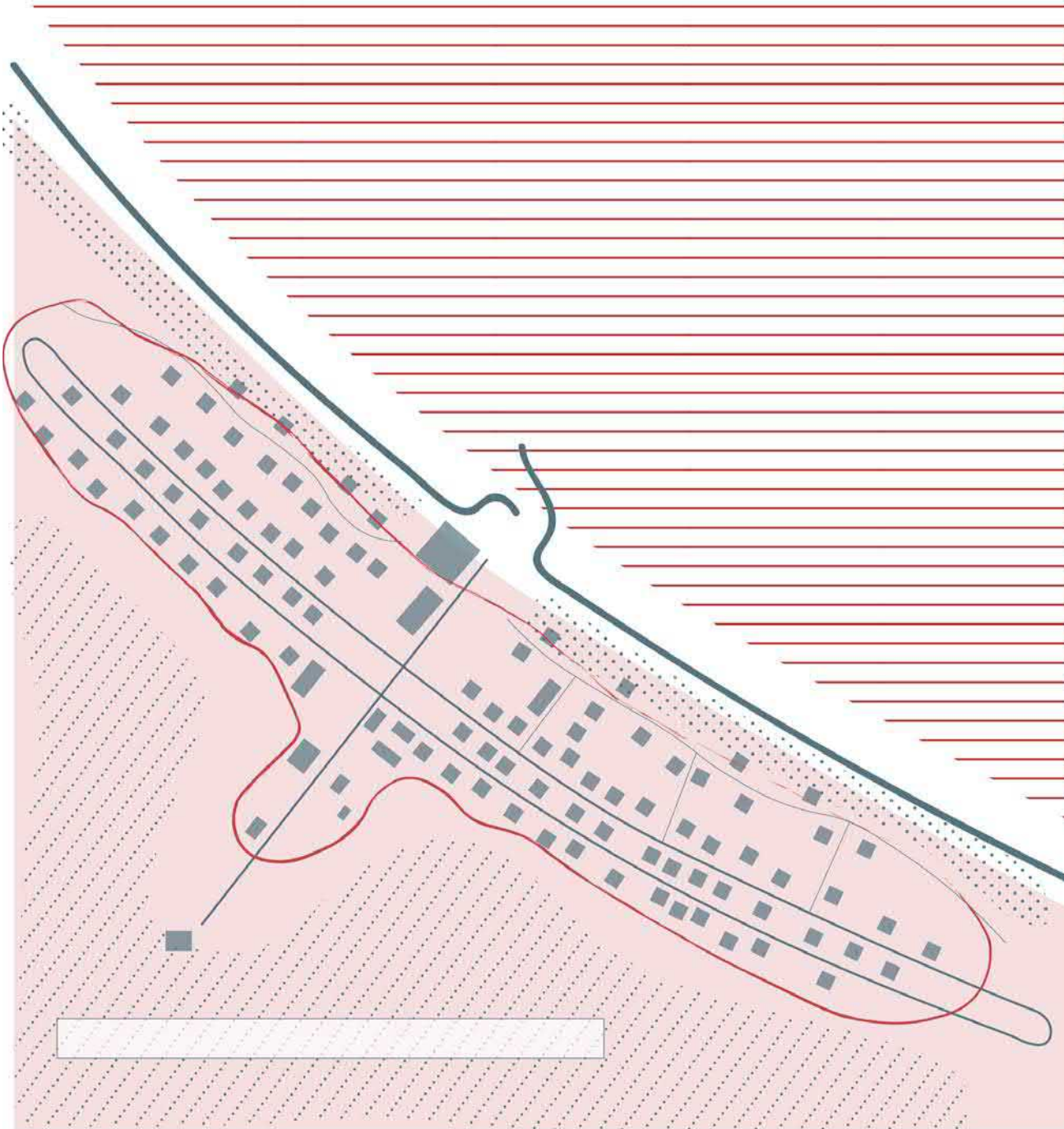
Aucune de ces extensions du village n'a trouvé de forme consolidée.



HISTORIQUE PEUPLEMENT

XXI^e : VILLAGE SOUS RISQUES

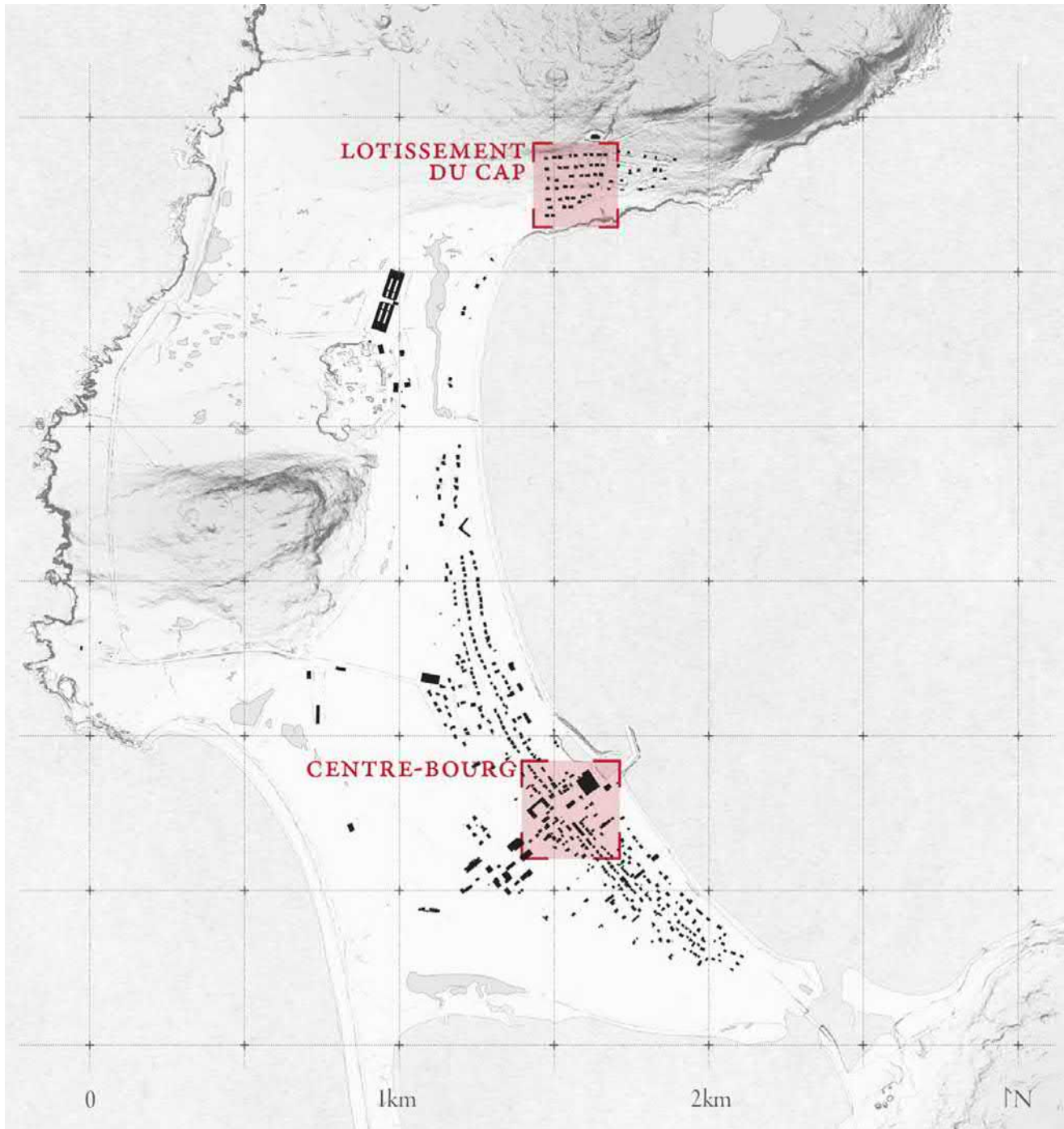
La place apparaît comme un espace davantage protégé que le reste du village.



HISTORIQUE PEUPLEMENT

**XXI^e : VILLAGE EN
COURS DE DISPERSION**

Quel centre dans un
village qui se disperse ?



HISTORIQUE PEUPLEMENT

XXI^e : VILLAGE EN COURS DE DISPERSION

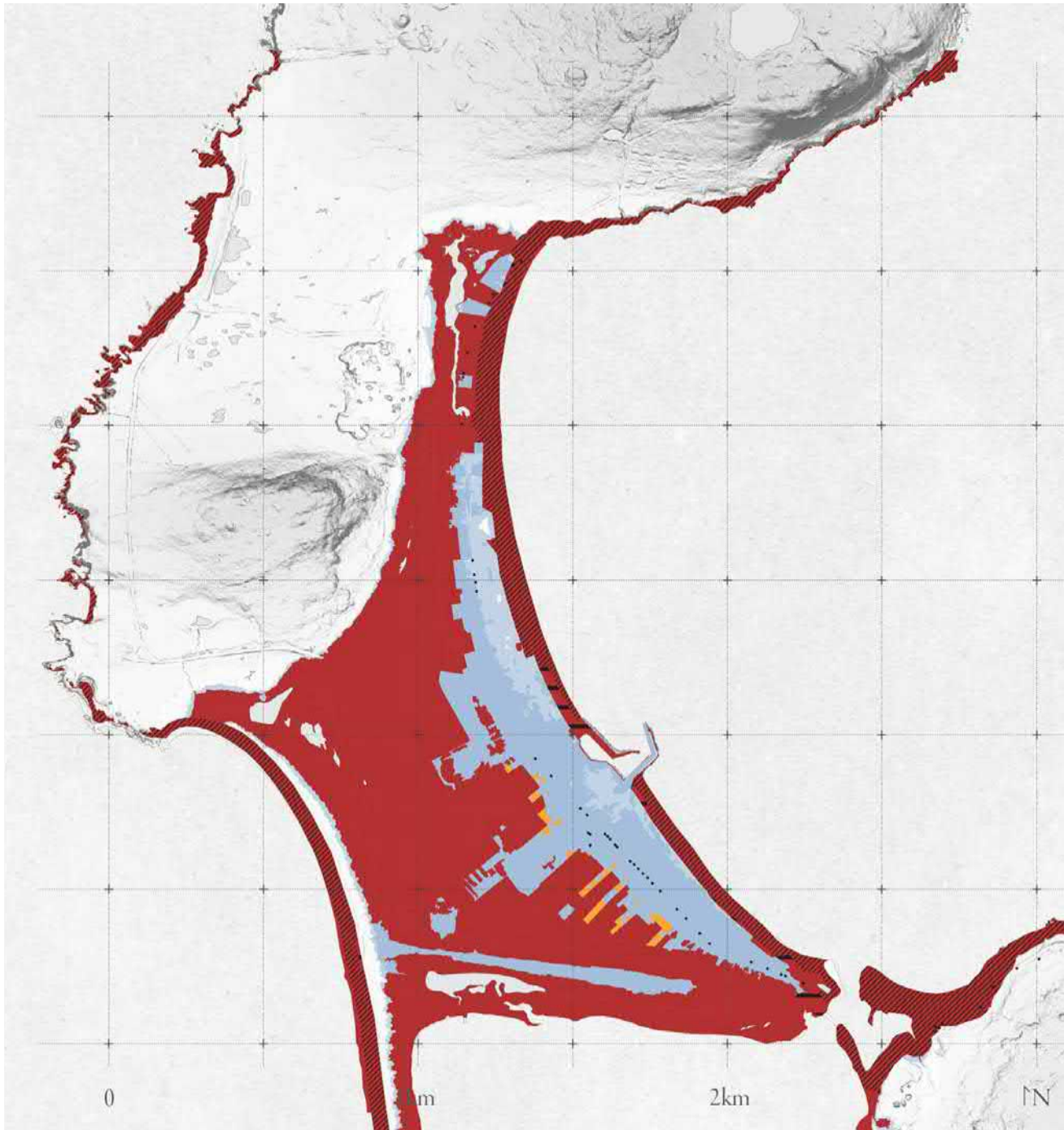
Modèle en l'absence de
projet, Burin, Terre-Neuve

- exemple d'un village
linéaire par grappe et sans
aucun centre



PROSPECTIVE CHANGEMENTS CLIMATIQUES

- Prise en compte des modélisations du PPRL
- Adaptation de l'habitat
- **Quelle évolution pour le village de demain ?**



À VOUS LA PAROLE !



**Faites part de vos contributions sur la page Facebook
«La maison des projets SPM» !**