

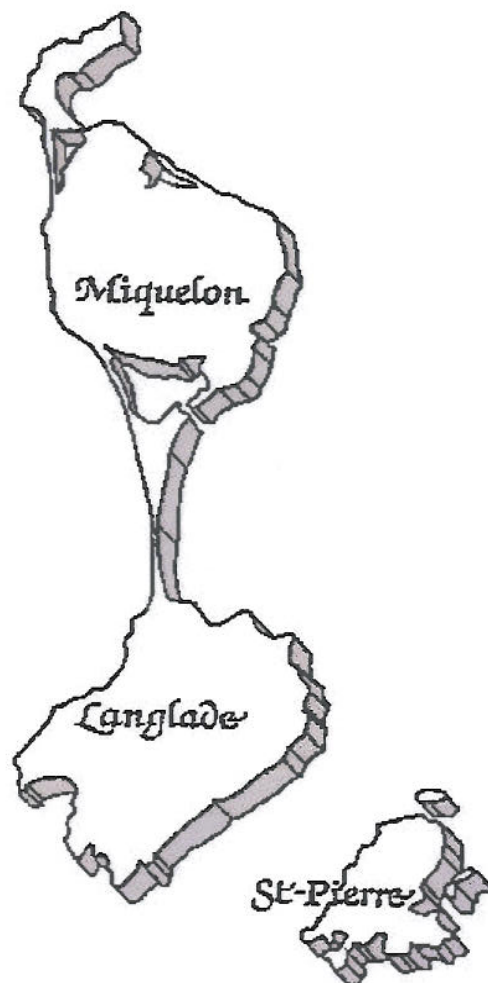


Ministère de l'emploi, de la cohésion sociale et du logement

SITUATION DE L'EMPLOI à SAINT-PIERRE ET MIQUELON

SYNTHESE MENSUELLE

Novembre 2006



SAINT-PIERRE ET MIQUELON

Service du Travail, de l'Emploi et de la Formation Professionnelle

Angle des rues des Petits Pêcheurs et Abbé Pierre Gervain - B.P. 4212
97500 SAINT-PIERRE ET MIQUELON

☎ : 05.08.41.19.60 - 📠 : 05.08.41.19.61 - 📧 : stefp.975@travail.gouv.fr

COMMENTAIRES NOVEMBRE 2006



214 demandeurs d'emploi sont inscrits en catégorie I à l'ANPE à fin novembre 2006 contre 208 un mois plus tôt et 185 à fin novembre 2005. L'évolution sur un mois est de faible ampleur et concerne St Pierre (194 contre 184 ; mais 162 un an plus tôt). A l'échelle de Miquelon, la situation reste positive (20 contre 24 ; 23 un an plus tôt).

Le nombre de jeunes de moins de 31 ans est inchangé (77) ; leur part dans la demande globale d'emploi diminue d'un point, à 36%. Ce sont les hommes qui connaissent ce repli de l'activité lié à l'avancement de la saison (106 contre 98), alors que le nombre de femmes inscrites suit une tendance favorable (108 contre 110). Le chômage de longue durée augmente en revanche en nombre (52 contre 37, mais 65 un an plus tôt) et en proportion : 24,3 % de la demande globale (contre 17,8 % ; 35,1 % à fin novembre 2005) : le reflux de l'emploi saisonnier et la fin des activités collectives d'insertion sont sensibles.











Sur le marché du travail, on note 37 inscriptions (dont 24 pour fins de contrats et 4 à la suite d'un licenciement économique) et 31 radiations (dont 9 pour reprise d'activité, 12 pour défaut de pointage, 8 pour entrée en formation). L'ANPE a reçu 15 offres et en a pourvu 13, dont près de la moitié dans le BTP, toutes durées confondues.

On observe au plan sectoriel l'amorce du recul de l'activité du BTP et autres activités connexes, de même qu'une situation contrastée dans les services, avec une légère augmentation des inscriptions dans le secteur administratif et commercial, que compense une diminution dans le secteur distribution /vente. A noter que la moitié des inscriptions à Miquelon (soit 10 sur 20) se porte sur les services administratifs et commerciaux.

Cinq nouveaux contrats aidés sont dénombrés, dont 4 concernent le secteur marchand : un contrat d'accès à l'emploi et 3 contrats d'apprentissage..

**SITUATION FLASH SUR L'EMPLOI
A SAINT-PIERRE ET MIQUELON**

NOVEMBRE 2006

		Tendances sur 1 mois
D.E.F.M. (Catégorie 1)	214	 + 6
Hommes	106	 + 8
Femmes	108	 - 2
Jeunes (<i>jusqu'à 30 ans révolus</i>)	77	
CLD 12 mois	28	 + 8
D.E.E. (Demandes d'emploi enregistrées)	37	 - 11
D.E.S. (Demandes d'emploi sorties)	31	 - 12
CAE en cours	19	
CEC en cours	6	
Emploi-Jeunes/conventions triennales	10	

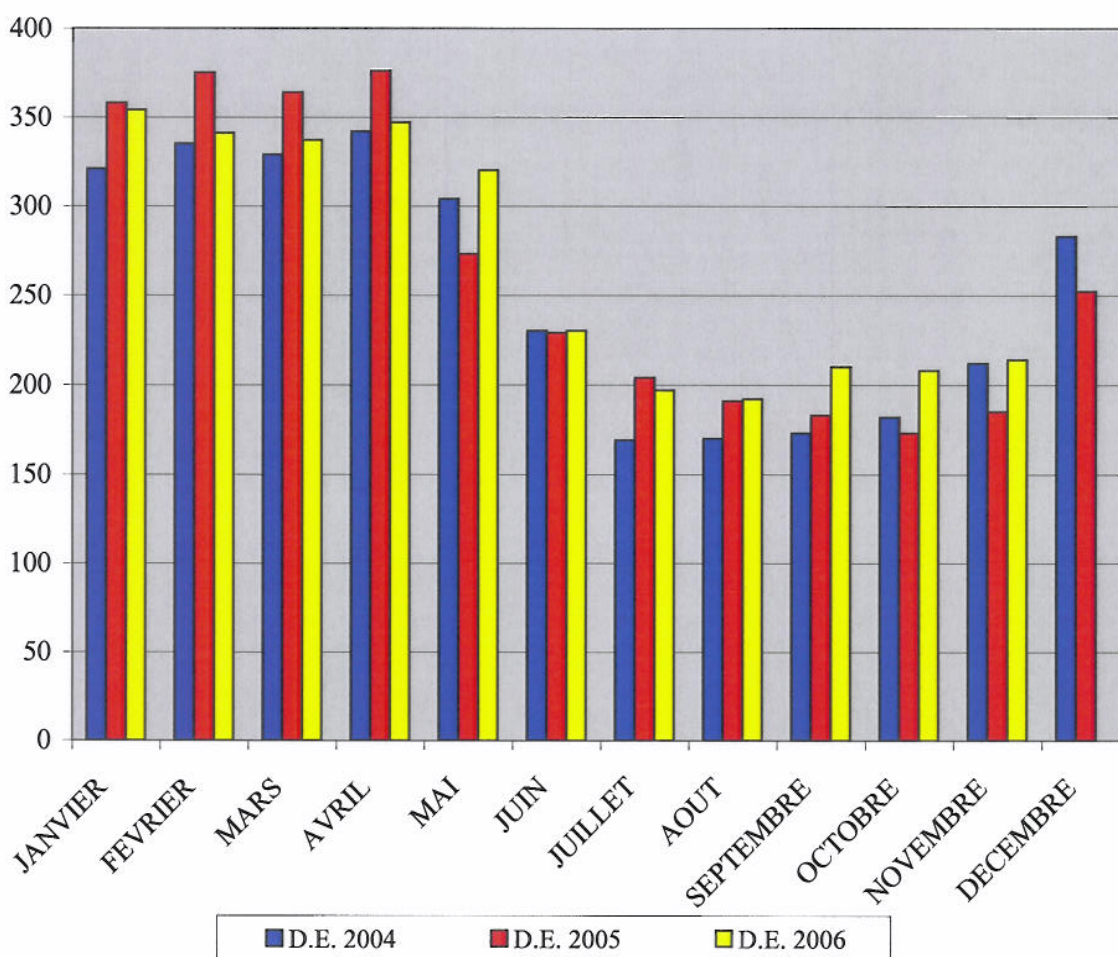
**SITUATION DE L'EMPLOI
SAINT-PIERRE ET MIQUELON**

NOVEMBRE 2006

DEMANDEURS D'EMPLOI INSCRITS A L'ANPE EN FIN DE MOIS (DEFM)

Catégorie 1 : personne sans emploi, immédiatement disponible à la recherche d'un contrat à durée indéterminée à temps plein.

		Janv.	Fev.	Mars	Avril	Mai	Juin	Juillet	Août	Sept.	Oct.	Nov.	Déc.
2002	Nombre	403	377	371	353	300	219	183	167	212	219	213	278
	Evolution Annuelle	-0,74%	-4,31%	-7,25%	-7,35%	0,33%	1,86%	-4,69%	-5,65%	-5,78%	-10,25%	-15,48%	-14,46%
2003	Nombre	374	354	339	354	326	273	202	163	174	171	193	252
	Evolution Annuelle	-7,20%	-6,10%	-8,63%	0,28%	8,67%	24,66%	10,38%	-2,40%	-17,92%	-21,92%	-9,39%	-9,35%
2004	Nombre	321	335	329	342	304	230	169	170	173	182	212	283
	Evolution Annuelle	-14,17%	-5,37%	-2,95%	-3,39%	-6,75%	-15,75%	-16,34%	4,29%	-0,57%	6,43%	9,84%	12,30%
2005	Nombre	358	375	364	376	273	229	204	191	183	173	185	252
	Evolution Annuelle	11,53%	11,94%	10,64%	9,94%	-10,20%	-0,43%	20,71%	12,35%	5,78%	-4,95%	-12,74%	-10,95%
2006	Nombre	354	341	337	347	320	230	197	192	210	208	214	
	Evolution Annuelle	-1,12%	-9,07%	-7,42%	-7,71%	17,22%	0,44%	-3,43%	0,52%	14,75%	20,23%	15,68%	



LE MARCHÉ DU TRAVAIL A SAINT-PIERRE ET MIQUELON

NOVEMBRE 2006

		Novembre 2006	Octobre 2006	Novembre 2005	Variation en % par rapport	
					au mois précédent	même mois année précédente
D.E.F.M. Catégorie 1	ST-PIERRE	194	184	162	5,4%	19,8%
	MIQUELON	20	24	23	-16,7%	-13,0%
	ARCHIPEL	214	208	185	2,9%	15,7%
Offre d'emploi non satisfaite en fin de mois	ARCHIPEL	1	3	3		
D.E.F.M. Indemnisés <i>dont</i>	ARCHIPEL	184	164	168	12,2%	9,5%
D.E. en A.S.S.		13	13	11	0,0%	18,2%
Personnes en AS FNE		7	7	9	0,0%	-22,2%

DEMANDEURS D'EMPLOI EN FIN DE MOIS

Catégorie 1 DE recherchant CDI à temps plein	214	208	185	2,9%	15,7%
Catégorie 2 DE recherchant CDI à temps partiel	20	19	16	5,3%	25,0%
Catégorie 3 DE recherchant CDD temporaire ou saisonnier	27	23	20	17,39%	35,00%
TOTAL 1 + 2 + 3	261	250	221	4,4%	18,1%
Catégorie 4 DE non immédiatement disponibles	51	49	45	4,08%	13,33%
Catégorie 5 Changement d'emploi	19	21	18	-9,52%	5,56%
Catégorie 6 DE non disponibles CDI temps plein	75	76	54	-1,32%	38,89%
Catégorie 7 DE non disponibles CDI temps partiel	1	2	7	-50,00%	-85,71%
Catégorie 8 DE non disponibles CDD temporaire ou saisonnier	6	9	5	-33,33%	20,00%
TOTAL INTEGRAL	413	407	350	1,47%	18,00%

LES MOUVEMENTS SUR LE MARCHÉ DU TRAVAIL

Novembre 2006

	NOVEMBRE 2006	OCTOBRE 2006	NOVEMBRE 2005
NOMBRE D'INSCRIPTIONS			
<u>Motifs :</u>			
- Licenciement économique	4	0	1
- Licenciement économique / PAP anticipé	0	0	2
- Autres licenciements	0	2	2
- Démissions	2	0	0
- Fin de contrat	24	33	24
- Première entrée sur le marché	2	3	0
- Autres cas (dont fin de CRP)	3	8	10
- Reprise d'activité après + de 6 mois	0	1	0
- Autres	2	0	0
- Sortie de stage	0	1	0
	37	48	39

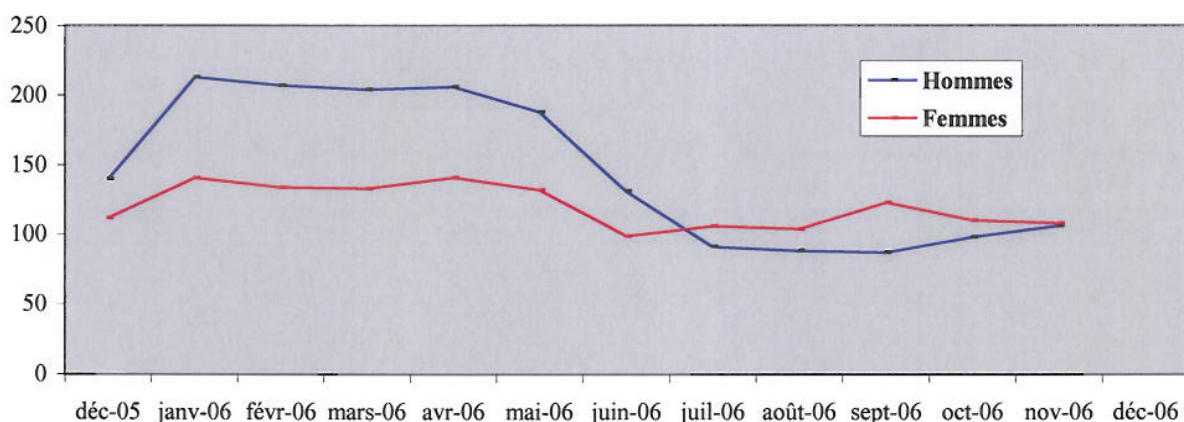
	NOVEMBRE 2006	OCTOBRE 2006	NOVEMBRE 2005
NOMBRE DE RADIATIONS			
<u>Motifs :</u>			
- Travail	9	6	5
- Défaut de pointage	12	17	10
- C.A.E. / C.E.C. (entrées directes)	1	1	1
- Formation professionnelle / stages d'insertion	8	21	8
- Maladie-Maternité	0	0	0
- Autres cas	1	5	3
	31	50	27

**DONNEES LOCALES SUR LE CHÔMAGE PAR BASSIN D'EMPLOI
PAR TRANCHE D'ÂGE DES D.E.F.M. EN CATEGORIE 1
ET MESURE DU CHÔMAGE DE LONGUE DURÉE**

Novembre 2006

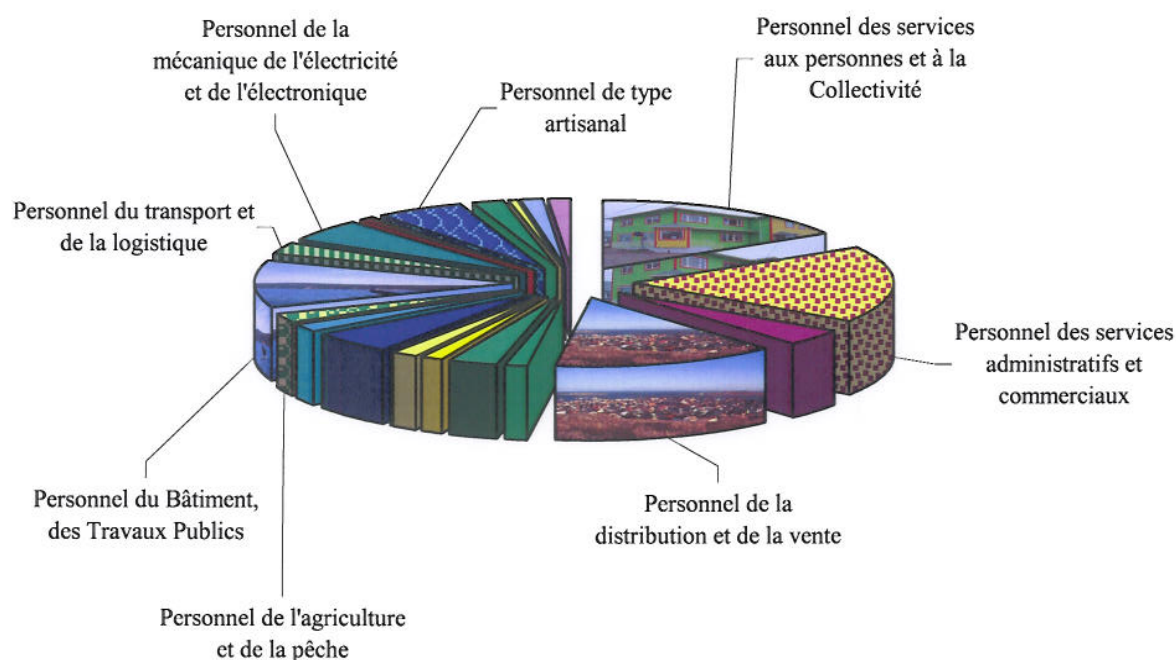
RUBRIQUES		BASSIN D'EMPLOI				ENSEMBLE DE L'ARCHIPEL		TAUX GÉNÉRAL
		SAINT-PIERRE		MIQUELON		DE L'ARCHIPEL		
		Données brute	%	Données brute	%	Données brute	%	
Jeunes jusqu'à 30 ans	H	39	56%	2	29%	41	53%	19,16%
	F	31	44%	5	71%	36	47%	16,82%
	E	70	100%	7	100%	77		35,98%
de 31 à 49 ans	H	52	50%	2	18%	54	47%	25,23%
	F	53	50%	9	82%	62	53%	28,97%
	E	105	100%	11	100%	116		54,21%
50 ans et plus	H	10	53%	1	50%	11	52%	5,14%
	F	9	47%	1	50%	10	48%	4,67%
	E	19	100%	2	100%	21		9,81%
Ensemble des D.E.F.M.	H	101	52%	5	25%	106	50%	49,53%
	F	93	48%	15	75%	108	50%	50,47%
	E	194	100%	20	100%	214		100,00%

Chômage de longue durée		hommes	femmes	hommes	femmes	hommes	femmes	
		12/24 mois	13	9	3	3	16	
	<i>s-total</i>	<i>22</i>		<i>6</i>		<i>28</i>		
	24/36 mois	7	6	1	2	8	8	7,5%
	<i>s-total</i>	<i>13</i>		<i>3</i>		<i>16</i>		
	+ 3 ans	4	4	0	0	4	4	3,7%
	<i>s-total</i>	<i>8</i>		<i>0</i>		<i>8</i>		
	<i>total</i>	<i>43</i>		<i>9</i>		<i>52</i>		24,3%



DEMANDEURS D'EMPLOI au 30 novembre 2006 PAR GRANDS SECTEURS D'ACTIVITES

SECTEURS D'ACTIVITES		ST-PIERRE	MIQUELON	TOTAL
11-	Personnel des services aux personnes et à la Collectivité	31	4	35
12-	Personnel des services administratifs et commerciaux	29	10	39
13-	Personnel de l'industrie hôtelière	8	0	8
14-	Personnel de la distribution et de la vente	29	1	30
21-	Professionnels des arts et du spectacle	3	0	3
22-	Professionnels de la formation initiale et continue	5	1	6
23-	Professionnels de l'intervention sociale, du développement local et de l'emploi	3	0	3
24-	Professionnels de la santé - Professions para-médicales	4	0	4
31-	Professionnels de la santé - Professions médicales	0	0	0
32-	Cadres administratifs et professionnels de l'information et de la communication	11	0	11
33-	Cadres commerciaux	4	0	4
41-	Personnel de l'agriculture et de la pêche	5	0	5
42-	Personnel du Bâtiment, des Travaux Publics	24	0	24
43-	Personnel du transport et de la logistique	4	2	6
44-	Personnel de la mécanique de l'électricité et de l'électronique	10	1	11
45-	Personnel des industries de Process	1	0	1
46-	Personnel autres industries	1	0	1
47-	Personnel de type artisanal	12	0	12
52-	Techniciens industriels	4	0	4
53-	Cadres techniques de l'industrie	1	0	1
61-	Agents de maîtrise, techniciens et cadres techniques hors industrie	3	0	3
00-	Divers	2	1	3
TOTAL		194	20	214

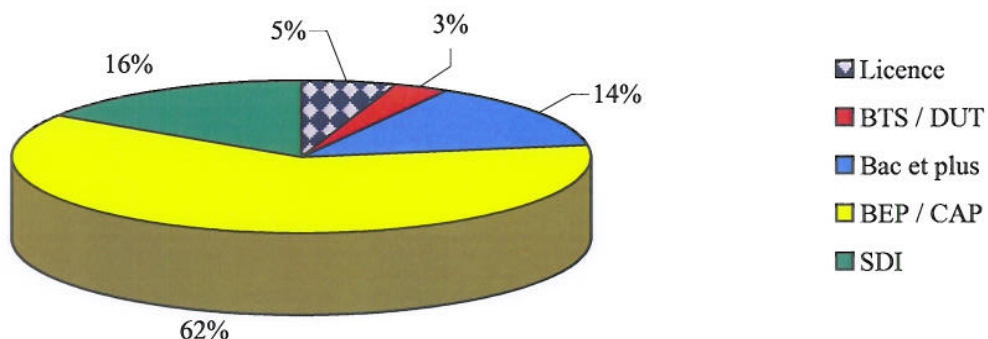


RÉPARTITION PAR NIVEAU DE FORMATION

Novembre 2006

NIVEAUX	Nombre		
	Saint-Pierre	Miquelon	Total
Formation de niveau égal ou supérieur à celui de la Licence ou des Ecoles d'Ingénieurs (Équivalent au niveau II ou I de l'Éducation Nationale)	11	0	11
Formation du niveau du Brevet de Technicien Supérieur ou du Diplôme des Instituts Universitaires de Technologie et de fin de premier cycle de l'enseignement supérieur (Équivalent au niveau III de l'Éducation Nationale)	7	0	7
Formation de niveau équivalent à celui du Baccalauréat ou du Brevet Technicien Diplôme obtenu du Baccalauréat ou du Brevet de Technicien (Équivalent au niveau IV de l'Éducation Nationale)	27	3	30
Diplôme obtenu du Brevet d'Etudes Professionnelles (BEP) et du Certificat d'Aptitude Professionnelle (CAP) Formation du niveau BEP ou CAP (Équivalent au niveau V de l'Éducation Nationale)	118	14	132
Pas de formation allant au-delà de la fin de la scolarité obligatoire (Équivalent au niveau VI de l'Éducation Nationale)	31	3	34
TOTAL	194	20	214

Répartition sur l'Archipel



PRINCIPALES ACTIONS DE LA POLITIQUE DE L'EMPLOI

Données au 30 novembre 2006

	Flux du mois	Effectif en charge	CUMUL ANNÉE		
			2006	2005	2004
Emploi aidé dans le secteur non marchand					
- CES (aucune nouvelle mesure à/c 2006)		0			
. Conventions				16	30
. Avenants				28	16
- CAE (Contrat d'Accompagnement dans l'Emploi à/c 2006)		19			
. Conventions	1		34		
. Avenants	0		9		
- CEC (aucune nouvelle mesure à/c 2006)		6			
. Conventions				4	6
. Avenants (renouvellements jusqu'à terme)	0		3	10	14
- Emplois-Jeunes / Conventions pluriannuelles		10			
Emploi aidé dans le secteur marchand					
- <u>Contrats d'Accès à l'Emploi</u> (CAE-DOM)	1	32	15	18	18
- <u>Contrats en alternance</u>					
. Apprentissage	3	8	8	6	2
. Contrat de qualification (professionnalisation à/c 2005)	0	0	0	1	0
- <u>Chômage partiel</u>					
. Nombre d'heures autorisées	0,00	0	35185,50	40 274,00	36 737,50
- <u>Créations d'entreprise</u>					
. Chéquiers conseil délivrés	0		0	2	0
. Projets Initiative Jeunes (volet création)	0		5	5	5
Insertion - Formation					
- SFIP Collectifs (entrées en stage)	1	11	28	26	29
- SFIP Individuels (entrées en stage)	0	1	7	4	6
- TRACE (accompagnement personnalisé jeunes à/c 2005)	0	2	3	6	7
- PIJ (volet Formation)	0	21	27	21	20
Accompagnement des restructurations - Préretraites					
- <u>FNE formation ou adaptation</u>		0			
. Conventions signées	0		0	1	0
. Bénéficiaires potentiels	0			0	0
- <u>Allocations spécifiques FNE</u>		7			
. Conventions signées	0			0	0
. Bénéficiaires potentiels	0			0	0
- <u>Allocations préretraite progressive</u>		0			
. Conventions signées	0			0	0
. Bénéficiaires potentiels	0			0	0

RÉPARTITION DES OFFRES D'EMPLOI ENREGISTRÉES
(Secteurs marchands et non-marchands)
novembre 2006

SECTEURS D'ACTIVITES	Nature des contrats			Offres pourvues	Offres en attente	Offres annulées
	type A *	type B *	type C *			
Presse, communication						
Secrétariat			1	1		
Comptabilité						
Informatique						
Agriculture et pêche						
Commerce et distribution		1	1	1		1
Métiers du BTP	2	3	2	7		
Santé						
Education et formation	1	1		2		
Hôtellerie et restauration						
Mécanique et soudure						
Personnel de gardiennage	1			1		
Personnel de maison (entretien)	1			1	1	
Transport et manutention						
Administrations publiques						
Autres						
Offres CAE (Contrat d'Accompagnement dans l'Emploi)		1		1		
Total 2	5	6	4	15	1	1
TOTAL GENERAL DES OFFRES DEPOSEES SUR L'ANNEE.....						
207						
TOTAL GENERAL DES OFFRES POURVUES SUR L'ANNEE.....						
187						

Taux de satisfaction 90 %

les 3 offres en attente du mois d'octobre ont été pourvues

* type A durables > 6 mois

* type B temporaires < 6 mois

* type C occasionnels < 1 mois